

Kēwalē
FORMATIONS ÉVASIONS

SRI LANKA

EXTENSION MALDIVES



DU 21 NOVEMBRE AU 02 DÉCEMBRE 2025
12 JOURS / 09 NUITS



DÉCOUVREZ LE SRI LANKA : UN VOYAGE ÉBLOUISSANT AU CŒUR DE L'ÎLE AUX MILLE ÉMOTIONS

Le Sri Lanka, c'est un mélange envoûtant de plages paradisiaques, de montagnes luxuriantes et de sites historiques classés par l'UNESCO.

Commencez votre aventure en découvrant les trésors de Colombo, puis plongez dans l'histoire fascinante de Sigiriya avec ses célèbres fresques rupestres.

Laissez-vous émerveiller par les paysages verdoyants des plantations de thé à Nuwara Eliya et savourez la douceur d'un thé fraîchement cueilli.

Rencontrez les majestueux éléphants au parc de Pinnawela et vivez un moment fort lors de la cérémonie du temple de Kandy.

Votre voyage vous conduira aussi à Galle, une ville portuaire charmante, avant de vous détendre sur les plages dorées de Beruwala.

Entre découvertes culturelles, plaisirs culinaires et détente absolue, ce voyage est conçu pour vous offrir une immersion totale dans la magie du Sri Lanka.

Réservez dès maintenant et préparez-vous à vivre une aventure exceptionnelle au cœur de ce pays aux mille merveilles.



LA QUALITÉ AVANT TOUT.

Toujours plus de prestations exceptionnelles pour des expériences inoubliables.

Des hôtels 4 et 5*(nl) pour votre plus grand confort.

Un service exceptionnel pendant tout votre séjour : accueil avec cadeaux de bienvenue, serviettes rafraichissantes et cocktails à votre arrivée dans vos hôtels.

Des moments de pure détente : massage ayurvédique de 90 minutes, massage du crâne de 15 minutes, séance de méditation guidée par un moine.

Des moyens de transports locaux pour encore plus d'interaction avec la population : Train, tracteur, char à boeuf, vélo, catamaran local.

Des découvertes culturelles exceptionnelles : Explorez les sites historiques majeurs comme Sigiriya, le Rocher du Lion, Kandy, classés au patrimoine mondial de l'UNESCO.

De l'adrénaline : une sortie en rafting, des défis pour participer de façon ludique à la vie des villageois.

Des repas et des soirées spéciales : dîner barbecue avec feu de camp, spectacle de danses et soirée en habits traditionnels, dîner de gala avec langouste grillée et feu d'artifice.

De la nature : Imprégnez-vous de la beauté des plantations de thé à Nuwara Eliya, au cœur des collines verdoyantes, et vivez des moments d'émerveillement en explorant les paysages naturels époustouflants.

Observez les éléphants dans leur habitat naturel au parc de Pinnawela, une expérience enrichissante et mémorable.

Formation KEWALE de 10h en fin de journée pour profiter à 100% des activités.



LE PROGRAMME DE VOTRE SÉJOUR

JOUR 1 : PARIS ✈️ COLOMBO

JOUR 2 : COLOMBO / HABARANA

JOUR 3 : HABARANA

JOUR 4 : HABARANA

JOUR 5 : HABARANA

JOUR 6 : HABARANA / DAMBULLA / MATALE / KANDY

JOUR 7 : KANDY

JOUR 8 : KANDY / GAMPOLA / NUWARA ELIYA

JOUR 9 : NUWARA ELIYA / KITULGALA / BERUWALA

JOUR 10 : BERUWALA

JOUR 11 : BERUWALA / COLOMBO

JOUR 12 : COLOMBO ✈️ PARIS



JOUR 1 : PARIS ✈️ COLOMBO

RENDEZ-VOUS À L'AÉROPORT DE PARIS CDG
POUR UN VOL À DESTINATION DE COLOMBO !

► Décollage de Paris CDG* sur le vol régulier Turkish Airlines via Istanbul en direction de Colombo ou similaire (selon plan de vol 2025)

*Départs de province sur demande lors de votre inscription

🌙 Prestations et nuit à bord.



JOUR 2 : COLOMBO / HABARANA



Journée en pension complète

Matinée :

Arrivée à l'aéroport de Colombo avec un accueil en fanfare : danseurs, tambours, banderole et cadeaux de bienvenue,.

Départ pour Habarana avec un arrêt à **Negombo** sur la route, un pittoresque village de pêcheurs.

Promenade au marché aux poissons et arrêt pour un petit déjeuner typique au bord du **lac à Kurunegala**.

À l'arrivée au Jetwing Lake 5*(nl), accueil et cocktail de bienvenue.

Installation dans vos chambres.



JOUR 2 : COLOMBO / HABARANA

Après-midi :

Temps libre pour vous **reposer, profiter du cadre bucolique** de l'hôtel et de ses installations : piscine .

Vers 17h00 départ pour un pur moment de détente : **Un massage complet ayurvédique de 90 minutes** à la base de plantes et d'huile médicinale.



Nuit dans votre hôtel Jetwing Lake 5*(nl)



JOUR 3 : HABARANA



Journée en pension complète



Matinée :

Départ pour la visite de la **Forteresse Royale de Sigiriya**, taillée à même le roc, site classé par l'Unesco, construit par le roi Kasyapa au Vème siècle. Kasyapas, grand mécène, invita les plus grands artistes de l'époque à sa cour. Ces derniers y laissèrent de nombreuses œuvres dont les célèbres fresques des « **Demoiselles de Sigiriya** ».

Ascension de la Montagne du Lion. Du sommet (environ 200 m de haut), la vue panoramique est à couper le souffle !

De retour à l'autocar, **fruits frais et serviettes rafraîchissantes** vous attendent.

Vous allez expérimenter **plusieurs moyens de transport locaux** pour la visite des villages sri lankais : promenade en **char à bœuf**, une balade en "**Katamaran local**" (bateau de pêcheur) sur un lac parsemé de lotus et enfin observer les oiseaux et cultures locales en **Kubota** (tracteur typiquement sri-lankais).

Avant le déjeuner : **atelier de cuisine** dans une maison villageoise, Vous échangerez avec la famille sur la préparation du curry sri lankais.

JOUR 3 : HABARANA

Déjeuner chez l'habitant servi dans le jardin par les femmes en tenue traditionnelle.

Après-midi :

À 14h00, départ pour une **visite en 4x4** de la **réserve animalière de Minneriya**, abritant macaques, cerfs, sambars, léopards, et une variété d'oiseaux venus se désalterer dans l'eau du lac .

Puis profitez d'un **cocktail d'arrack** dans la nature avant de retourner à l'hôtel.



Soirée :

Dîner barbecue au jardin de l'hôtel avec un open bar de 30 minutes, spécialités locales, ambiance torches, feux de camp, et danses.

 Nuit à l'hôtel Jetwing lake 5*(nl).



JOUR 4 : HABARANA

  Journée en pension complète.

Matinée :

Visite d'une école maternelle isolée où vous pouvez **offrir des fournitures scolaires** (sacs, stylos, cahiers, etc.) à une classe.

Puis vous partirez à la rencontre des moines dans **un monastère bouddhiste**.

Vous assisterez à un « **Dhane** » préparé par les villageoises, bénis par les moines.



JOUR 4 : HABARANA



Après - midi :

Moment pour calmer le corps et apaiser l'esprit :

Ensuite vous effectuerez une session de **méditation gérée par un moine bouddhiste**

Compassion et Sagesse :

cette session vous permettra de cultiver au cœur et de l'esprit notre capacité à être en relation avec nous-mêmes, les autres et le monde d'une manière durable et équilibrée. Moment pour calmer l'esprit en harmonisant le corps

Temps libre à votre hôtel pour profiter la belle piscine et magnifique cadre bucolique

Formation Kéwalé de 17h au 20h



Nuit à votre hôtel.

JOUR 5 : HABARANA



Journée en pension complète



Matinée :

Départ pour la visite du **site archéologique de Polonnaruwa** en **VELO** et de **son musée**.

Fondée au XII^{ème} siècle, cette ancienne capitale de la dynastie des Cholas connue son apogée sous le règne du roi Parakrama Bahu. Il abrite de nombreux monuments comme : la citadelle royale avec la salle du conseil, ornée de très belles frises d'inspiration hindoue ; Lankatilaka, un temple qui abrite un immense Bouddha de 13 mètres de haut et dont la tête a disparu ; la terrasse de la relique de la Dent et le Kalu Gal Vihara, l'ensemble majeur de Polonnaruwa avec ses quatre sculptures rupestres taillées dans le granit, véritables pièces maîtresses de la sculpture médiévale du Sri Lanka.

Après - midi :

Retour vers votre hôtel

Temps libre pour profiter la belle piscine et les installations de l'hôtel.



Nuit dans votre hôtel.

JOUR 6 : HABARANA / DAMBULLA / MATALE / KANDY



Journée en pension complète



Matinée :

Visite du **Temple rupestre de Dambulla**, un site **classé au patrimoine mondial de l'Unesco**, réputé pour ses **cinq grottes décorées de sculptures et de peintures bouddhistes** datant du 1er siècle avant JC.

Après cette immersion historique, vous vous rendrez à **Matale** pour explorer le célèbre **jardin des épices**, où vous découvrirez les diverses épices du Sri Lanka, comme la citronnelle, la cannelle, et le gingembre.

Vous pourrez également profiter **d'un petit massage aux huiles essentielles** et d'une dégustation de thé aux épices, ainsi qu'assister à une démonstration de préparation de curry sri lankais.

Vous allez faire un jeu en équipe et vous retrouver face à des **défis** inspirés de la vie quotidienne des villageois. Les équipes s'affronteront dans des épreuves telles que le **tissage de feuilles de cocotier** pour fabriquer des toits, le **raclage de noix de coco** selon la méthode traditionnelle, et **l'association de feuilles avec leurs arbres respectifs**.

Chaque défi sera précédé d'une démonstration pour guider les participants, et des cadeaux seront remis aux équipes gagnantes. Ces activités, dans une ambiance conviviale et amusante, offriront une expérience unique de la culture locale.

JOUR 6 : HABARANA / DAMBULLA / MATALE / KANDY

Déjeuner typique à « Kamatha », au cœur d'une rizière près du jardin d'épices, avec des spécialités sri-lankaises servies par les femmes du village, le tout accompagné par un flutiste.

Après - midi :

Visite d'une fabrique de batiks pour assister à une démonstration des étapes de fabrication. Quelques participants pourront essayer des tenues traditionnelles comme les Sarees et Sarongs.

Continuation vers **Kandy**,

Ancienne capitale religieuse du Sri Lanka, inscrite au patrimoine mondial de l'UNESCO. **Vous visiterez le célèbre Temple de la Dent**, qui abrite l'une des reliques les plus sacrées du bouddhisme : une dent de Bouddha.

Arrivée à l'hôtel, où vous serez accueillis par un **allumage de lampe traditionnelle** suivi de serviettes rafraîchissantes et d'un **cocktail de bienvenue**.

 **Nuit** dans votre hôtel



JOUR 7 : KANDY



Journée en pension complète



Matinée :

Visite d'un atelier de pierres précieuses et semi précieuses où vous apprendrez comment sont trouvées les pierres et comment elles sont travaillées.

Direction vers **Pinnawela**.

En cours de route dégustation de fruits de la région selon la saison.

Visite de **l'orphelinat des éléphants de Pinnawela**.

Le parc abrite une soixantaine d'éléphants dont des bébés orphelins retrouvés dans la jungle et recueillis. Le centre, sous l'égide de la "Wild Life Autorités" prend soin des animaux, les nourrit.

Déjeuner dans un restaurant local avec vue sur les éléphants se baignant dans la rivière Mee Oya.

JOUR 7 : KANDY


Après-midi :

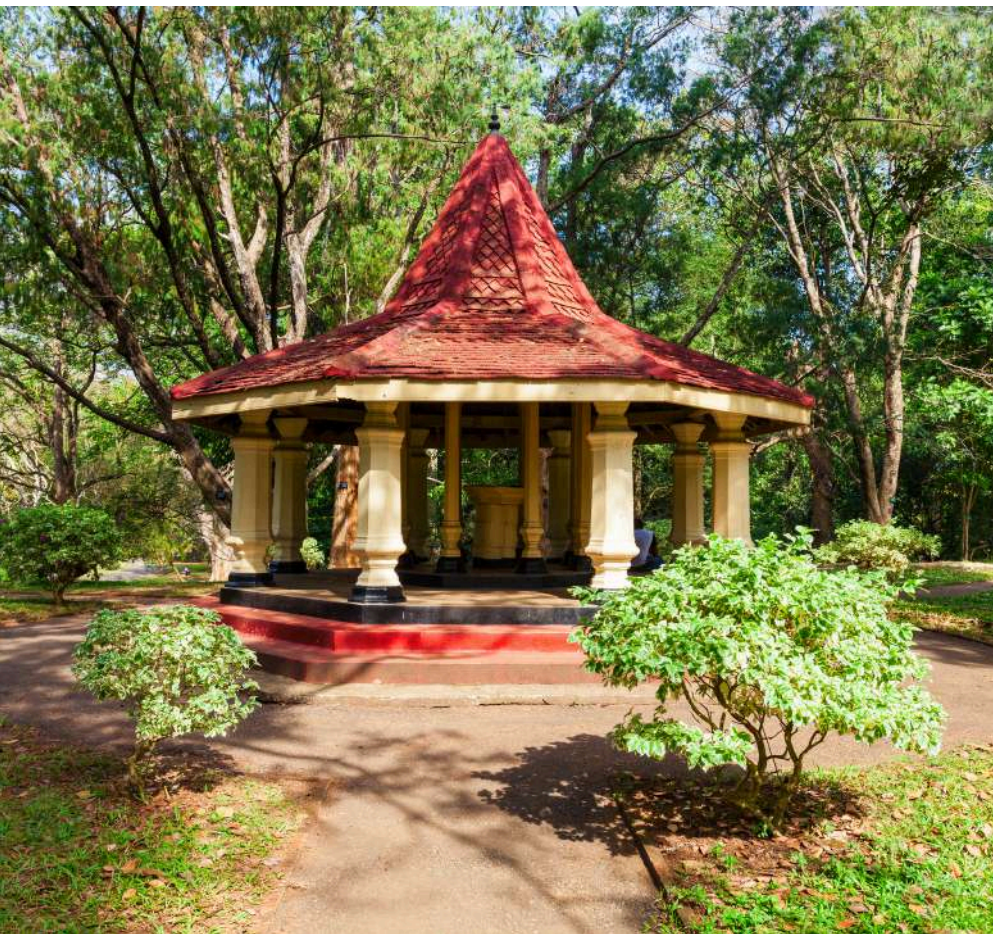
Vous prendrez ensuite la route pour **Peradeniya** et la visite de son **jardin botanique**, le plus grand du Sri Lanka, avec une vaste collection de plantes tropicales et la célèbre maison des orchidées.

En soirée :

Spectacle privé de danses kandyennes, nous allons vous fournir des tenues traditionnelles pour votre soirée.

Soirée aux chandelles autour de la piscine de l'hôtel, avec un cocktail, un buffet de spécialités sri-lankaises, un orchestre oriental, le tout dans une ambiance traditionnelle et décorée.

 Nuit dans votre hôtel.



JOUR 8 : KANDY / GAMPOLA / NUWARA ELIYA



Journée en pension complète



Matinée :

Départ en **tuk-tuk** vers la gare de **Kandy** pour un trajet en train jusqu'à **Gampola**, offrant une immersion dans la vie quotidienne au milieu de la population locale. Votre guide vous donnera des papiers écrit en cinghalais

Pendant votre trajet en train, vous devrez découvrir la signification de mots en **cinghalais** en interagissant avec les passagers.

Après l'arrivée à Gampola, route vers **Pussellawa** pour visiter une **plantation de thé**.

Une compétition de cueillette de thé sera organisée pour les dames, guidée par des cueilleuses professionnelles, avec une récompense pour la gagnante..

JOUR 8 : KANDY / GAMPOLA / NUWARA ELIYA


Après - midi :

Déjeuner au restaurant Ramboda, niché au cœur d'une plantation de thé avec une superbe vue sur les chutes d'eau.

Route vers **Nuwara Eliya**, une ville pittoresque à 1884 m d'altitude, au pied du mont Pidurutalagala, le plus haut pic de Sri Lanka, célèbre pour ses maisons de style Tudor et ses parcs fleuris.



Installation à votre hôtel avec serviettes et boissons rafraîchissantes à l'arrivée.

Formation Kéwalé de 17h à 20h30

 Nuit dans votre hôtel.



JOUR 9 : NUWARA ELIYA / KITULGALA /BENTOTA

  Journée en pension complète

Matinée :

Départ vers Beruwala par la côte et l'Océan Indien. passage par **Kitulgala** où certaines scènes du film « Le Pont de la Rivière Kwai » furent tournées dans ces paysages tropicaux.


Expérimentez une **activité rafting**, pour un peu d'adrénaline pendant votre séjour. Cette activité est accessible à tous pour votre plus grand plaisir.

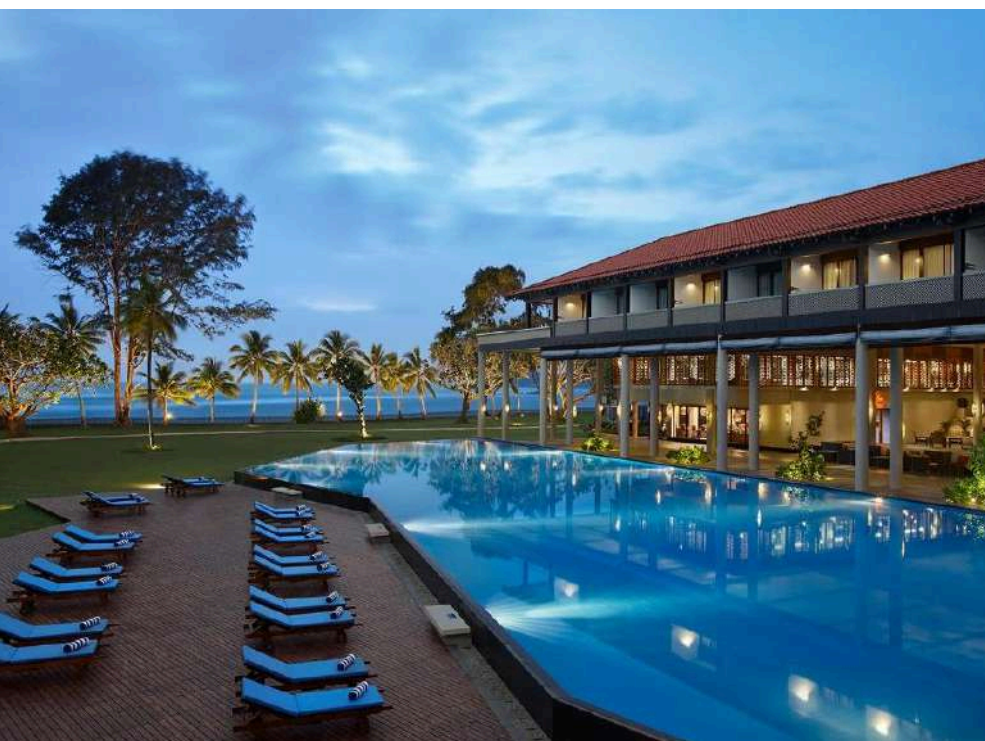
Déjeuner au restaurant au bord de la rivière.

Après-midi :

Continuation vers **l'hôtel balnéaire à Bentota et arrivée vers 18h30** pour votre accueil avec un cocktail de bienvenue.

Installation dans vos chambres et début de votre formule all inclusive.

 Nuit dans votre hôtel.



JOUR 10 : BENTOTA



Journée en formule all inclusive

Formation Kéwalé de 17h à 20h30

Soirée :

Mettez votre plus belle tenue pour votre soirée de Gala dans le jardin de l'hôtel au bord de la piscine :

Vous commencerez par un cocktail accompagné par un groupe live, puis v **Dîner de fruits de mer avec langouste**. Vous aurez aussi plusieurs stand de spécialités et barbecue que vous pourrez déguster pendant votre dîner.

Votre soirée se terminera par un feu d'Artifice au dessus de la place.



Nuit dans votre hôtel.



JOUR 11 : BENTOTA / COLOMBO



Journée en pension complète



Matinée :

Temps libre pour profiter des installations de l'hôtel jusqu'au déjeuner.

Après-midi :

Route pour **Colombo et visite de la ville.**

Colombo, village niché entre deux dunes, sert de comptoir sur la route des épices. Les Portugais désireux de contrôler le commerce de l'océan indien s'y implantèrent et construisirent en 1518, avec l'autorisation du Roi du Kotte, un Fort destiné à leur protection ainsi qu'une ville civile et militaire, riche en églises, écoles et hôpitaux.

Aujourd'hui Colombo est le siège politique et économique du pays. Vous découvrirez le quartier du Fort, construit au XVème siècle par les Portugais et son phare-horloge, le quartier de Pettah, un temple hindou et un temple bouddhique, le quartier résidentiel, Bandaranake Memorial International Conference Hall (BMICH), le nouveau parlement...

Dîner à l'hôtel Galle Face 5*(nl) à Colombo et cadeau d'adieu.

Transfert à l'hôtel proche de l'aéroport



Nuit courte à votre hôtel et départ de l'hôtel tôt le matin en direction de l'aéroport international

JOUR 12 : COLOMBO ✈️ PARIS

►►Décollage de Colombo sur le vol en direction de Paris CDG via Istanbul ou similaire selon plan de vol 2025

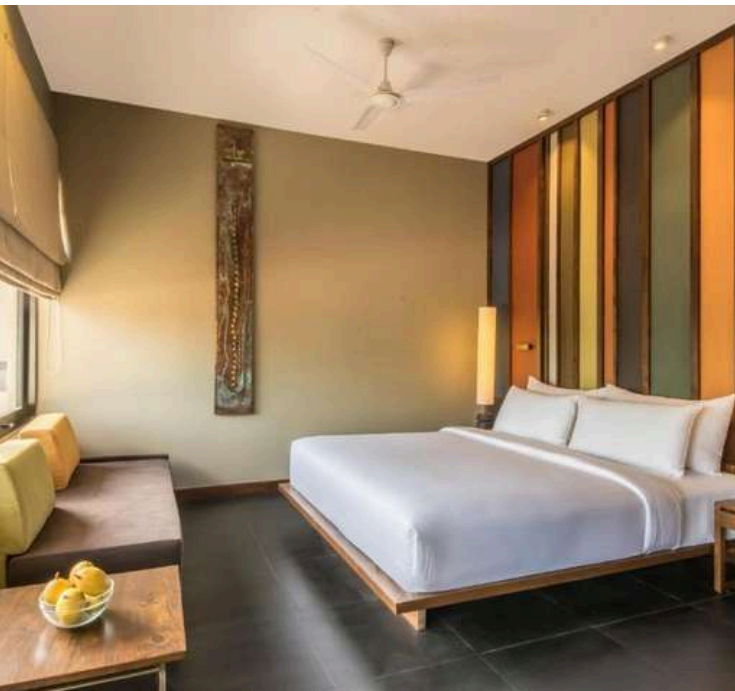
Arrivée à Paris

Récupération de vos bagages.

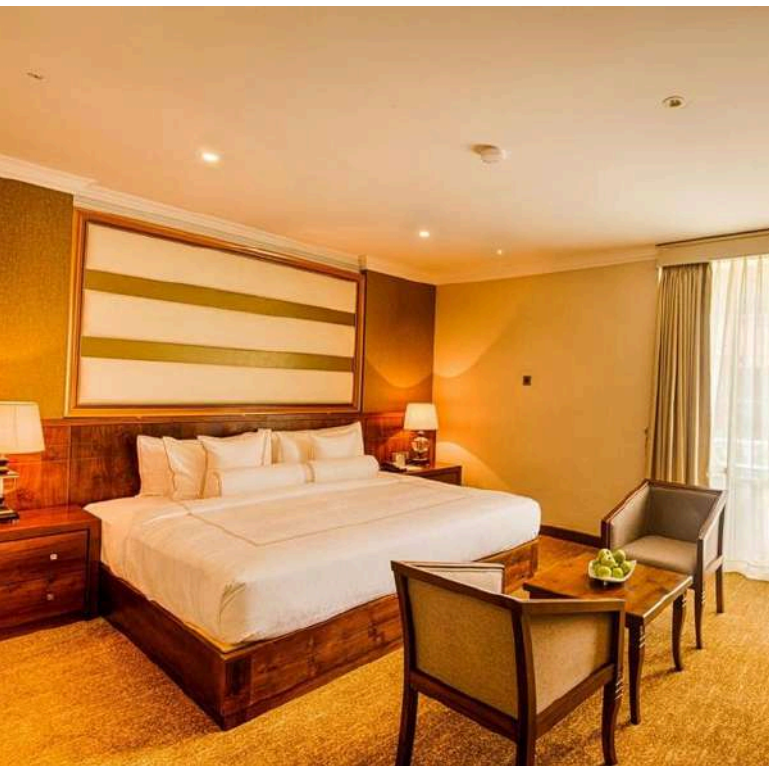
Continuation pour votre ville de province si vous êtes en correspondance.



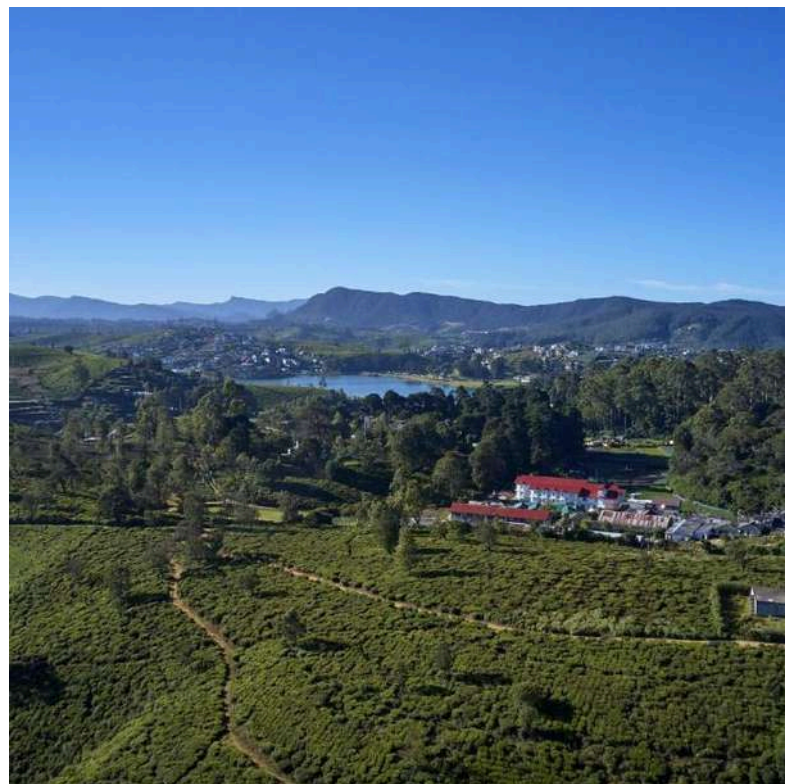
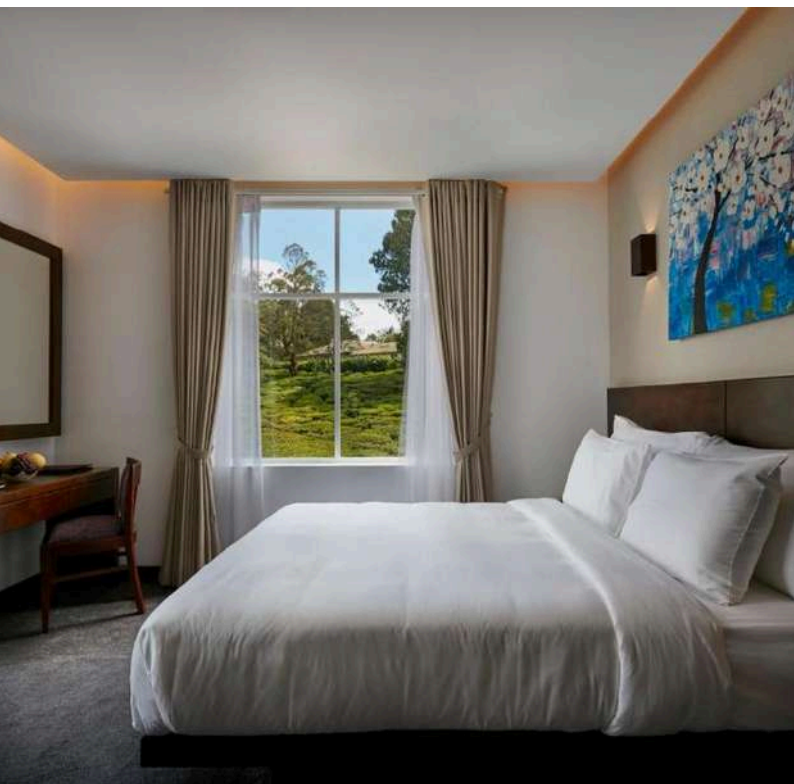
**JETWING LAKE 5*(NL)
DAMBULLA**



**GOLDEN CROWN HOTEL 5* (NL) -
KANDY**



**GALWAY HEIGHTS 4* (NL) -
NUWARA ELIYA**



**NH BENTOTA CEYSANDS RESORT
& SPA 5* (NL) - BENTOTA**



HÔTEL SOFIA 4* (NL) - COLOMBO



VOS TARIFS

Dates	Du 22 Novembre au 02 Décembre 2025
Tarif par personne base chambre double/ twin à partager	3 594 €

➡ CE PRIX COMPREND :

- Le transport aérien sur vols réguliers Turkish Airlines ou similaire selon plan de vol 2025 au départ de Paris CDG.
- Les taxes aéroport d'une valeur de 505 € révisables jusqu'au jour du départ.
- Pension complète pendant votre circuit et en All Inclusive sur la partie balnéaire du petit déjeuner du jour 02 au dîner du jour 11.
- L'hébergement en chambres doubles/twin dans des hôtels 4 et 5*(nl) mentionnés au programme ou similaires.
- Transport en autocar grand tourisme.
- Service d'un guide francophone durant tout le séjour
- L'eau à table et dans le bus.
- Les visites et activités mentionnées au programme.
- L'assistance de nos correspondants sur place.
- Les assurances assistance-rapatriement, annulation, bagages.
-

➡ CE PRIX NE COMPREND PAS :

- Supplément départ de Province : à partir de 190 € par personne
- Supplément chambre individuelle : +750 €
- La formation Kéwalé :+ 280 € à régler directement à l'organisme de formation au 09 74 77 11 00 ou contact@kewale.fr
- Les extras divers et les dépenses personnelles
- Frais de VISA : à ce jour le sri lanka teste les visas gratuits pour les nationalités françaises sous réserve de changement.
- Boissons autres que l'eau à table.
- Pourboires

Nos tarifs ont été établis le 27/08/2024 selon les conditions économiques en vigueur à ce jour.
1\$ = 0.90 €
Tarif base 30 participants sous réserve de réajustement, de la part de nos prestataires de services,
de la fluctuation du taux de change et de l'augmentation du coût du pétrole.
Photos non contractuelles.

FORMALITÉS



DOCUMENTS DE VOYAGE

*Pour les ressortissants français, pour entrer au Sri Lanka, un **passport valable 6 mois après le retour** est nécessaire. Un **VISA n'est plus nécessaire pour le moment.***



SANTÉ & INFORMATION SUR LA DESTINATION

Aucun vaccin n'est obligatoire mais il est conseillé d'avoir ses vaccins à jour.

Pour des informations détaillées et les dernières actualités sur le Sri Lanka, consultez le site officiel des conseils aux voyageurs :

<https://www.diplomatie.gouv.fr/fr/conseils-aux-voyageurs/conseils-par-pays-destination/sri-lanka/>

INFORMATIONS PRATIQUES POUR VOYAGER AU SRI LANKA



Géographie :

Le Sri Lanka est une île située au sud-est de l'Inde, dans l'océan Indien. Le pays est réputé pour ses plages tropicales, ses montagnes couvertes de plantations de thé, ses forêts tropicales, et ses sites archéologiques bouddhistes. Colombo, la capitale, est une ville portuaire animée, tandis que Kandy et Anuradhapura sont connues pour leurs richesses culturelles et historiques.



Décalage horaire :

+4 heures 30 par rapport à la France pendant l'hiver, + 3 heures 30 de décalage pendant l'été.



Communications :

Le réseau mobile est bien développé dans les villes. WIFI dans les hôtels et restaurants.



Électricité :

Le voltage est de 230 V, et les prises sont de type D, G et M. Un adaptateur est nécessaire.



Pourboires :

Les pourboires sont courants. Prévoyez 10% de la note, pour un bon service.



Argent :

La monnaie locale est la Roupie Sri Lankaise (LKR).
1 Euro ≈ 350 Roupies Sri Lankaises.



Vêtements

Prévoyez des vêtements légers pour le climat tropical, mais apportez également des vêtements couvrants pour les visites de temples ou de lieux religieux. Des vêtements adaptés aux randonnées et excursions en pleine nature sont aussi recommandés.



Cuisine :

La cuisine sri-lankaise est riche en saveurs épicées, avec des plats à base de riz, curry, fruits de mer, et légumes.

Kēwalē
FORMATIONS ÉVASIONS

EXTENSION BALNEAIRE
MALDIVES



DU 02 AU 05 DÉCEMBRE 2025
4 JOURS / 3 NUITS



JOUR 12 : COLOMBO✈️MALE



Journée en formule all inclusive

Matinée :

►Départ pour l'aéroport et décollage de Colombo à destination de Malé pour votre extension Maldives .

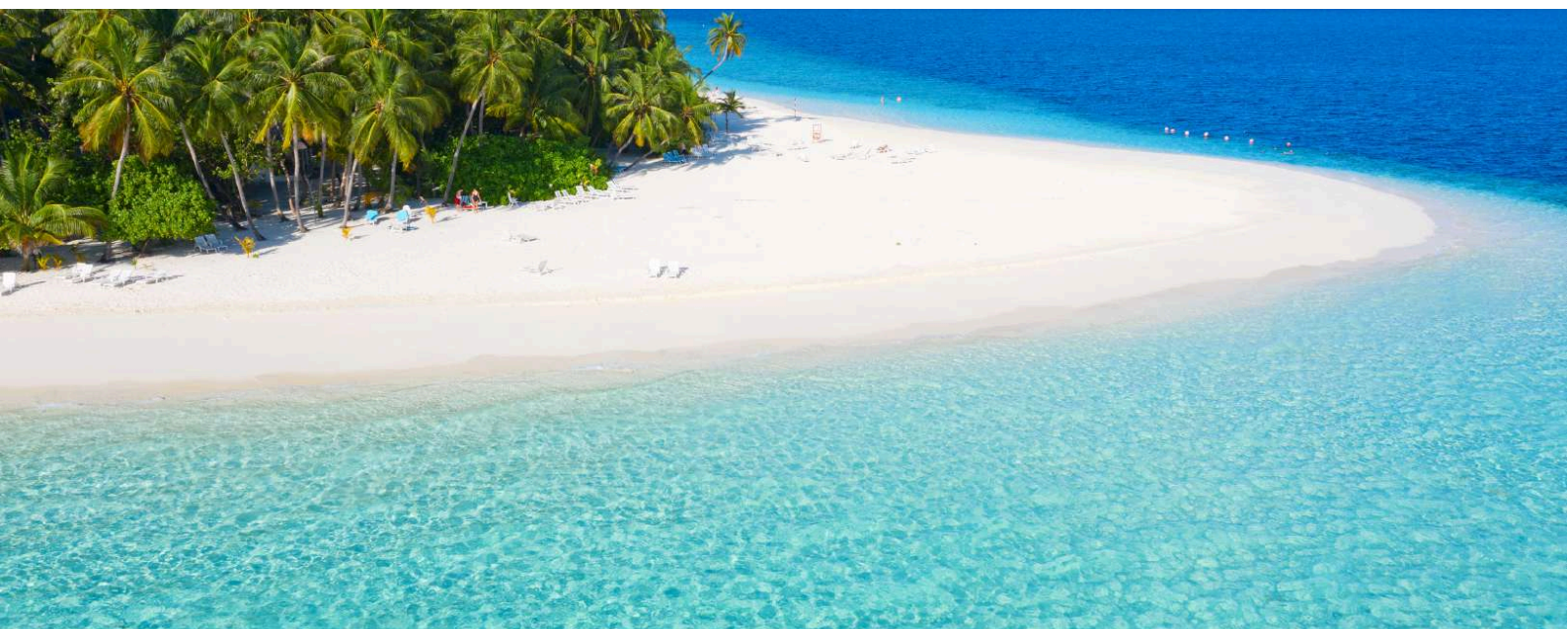
Arrivée à Malé , départ en speedboat jusqu'à votre hôtel. (25 minutes depuis Malé).

Bienvenue au Club Adaaran Select Hudhuran Fushi 5*(nl)

Ici tout est compris ! Partez à la rencontre de la vie (sous) marine ou essayez-vous aux sports nautiques. Votre terrain de jeu : une longue plage privée de deux kilomètres... Un paradis où les envies et passions de chacun seront comblées.

Plongez dans l'horizon infini de cet écrin luxuriant bordé de sable corallien et d'un lagon turquoise.

Laissez-vous captiver par la richesse des fonds marins et la beauté naturelle des spots en plongée libre, en voile ou en surf



JOUR 13 : MALDIVES



Journée libre en formule all inclusive.

Plongez dans la beauté de cette île-jardin avec votre **bungalow au cœur de la nature**. Dôté de tout le confort moderne, vous pourrez profiter de la plage à vos pieds.

Profitez de repas exquis dans nos restaurants variés : le **Banyan Restaurant** propose des buffets riches et diversifiés pour le petit-déjeuner, le déjeuner et le dîner, tandis que **l'Indian Pavilion** vous offre une immersion dans les saveurs indiennes. Les surfeurs apprécieront le Lohis Wave, avec ses repas simples et pizzas au four, et le Beach Grill sert des en-cas tout au long de la journée.

Détendez-vous avec une vaste sélection de boissons dans nos bars : le Hiyala Bar, ouvert 24h/24, sert des collations et boissons variées, tandis que les bars Lohis Wave, Tiki, et Beach Grill offrent des cocktails raffinés et des boissons premium.



JOUR 14 : MALDIVES




Journée libre en formule all inclusive

Vous pourrez **agrémenter votre séjour d'activités gratuites et payantes dans le resort :**

Spa et massages, excursions pour explorer le paradis maldivien, plongée en bouteille, surf, ski nautique et wake board , trapèze, kayak, voile, fitness, vélo aquatique et bien d'autres...



JOUR 15 : MALE ✈️ PARIS

 Journée libre en formule all inclusive

Matinée :

Temps libre selon horaires de vols (selon plan de vol 2025).

Transfert en speedboat jusqu'à Malé (35 minutes)

Assistance aux formalités d'embarquement

Décollage de Malé sur le vol en direction de Paris CDG via Istanbul ou similaire selon plan de vol 2025.

Arrivée à Paris. Récupération de vos bagages.

Continuation pour votre ville de province si vous êtes en correspondance.



VOS TARIFS

Dates	02 au 05 Décembre 2025
Tarif par personne en beach villa chambre double/ twin à partager	840 €
Supplément villa Piloti	+ 400 €

➡ CE PRIX COMPREND :

- Les vols internationaux Colombo / Malé - Malé / Paris CDG via Istanbul ou similaire selon plan de vol 2025.
- Les transferts en speedboat aller / retour jusqu'à votre île hôtel.
- La formule all inclusive pour 03 nuits en beach villa dans votre hôtel ou similaire
- Les boissons locales selon votre choix aux repas et dans les bars (eaux, vins, cocktails, thé ou café)
- Les assurances assistance rapatriement, annulation et bagages.

➡ CE PRIX NE COMPREND PAS :

- Les extras divers et les dépenses personnelles
- Les pourboires pour les guides, chauffeurs.
- Le supplément chambre individuelle : sur demande.
- Le supplément nuits en villas sur pilotis (sous réserve de disponibilité lors de la réservation : + 400 € / personne en chambre double/twin.)
- Toute prestation non mentionnée au programme.

Nos tarifs ont été établis le 27/08/2024 selon les conditions économiques en vigueur à ce jour. 1 \$ = 0.90 €

Tarif base 30 participants sous réserve de réajustement, de la part de nos prestataires de services, de la fluctuation du taux de change et de l'augmentation du coût du pétrole.

Photos non contractuelles.

FORMALITÉS



DOCUMENTS DE VOYAGE

*Pour les ressortissants français, pour entrer aux Maldives, un **passport valable 6 mois après le retour** est nécessaire. Un Visa gratuit sera aussi nécessaire et sera délivré à votre arrivée.*



SANTÉ & INFORMATION SUR LA DESTINATION

Aucun vaccin n'est obligatoire mais il est conseillé d'avoir ses vaccins à jour.

Pour des informations détaillées et les dernières actualités sur les Maldives, consultez le site officiel des conseils aux voyageurs :

<https://www.diplomatie.gouv.fr/fr/conseils-aux-voyageurs/conseils-par-pays-destination/maldives>

INFORMATIONS PRATIQUES POUR VOYAGER AUX MALDIVES

Géographie :

Les Maldives sont un archipel de l'océan Indien, situé au sud-ouest de l'Inde et du Sri Lanka. Composé de 26 atolls regroupant plus de 1 000 îles coralliennes, ce pays est célèbre pour ses plages de sable blanc, ses eaux turquoise, et ses récifs coralliens, parfaits pour la plongée sous-marine et le snorkeling. Malé est la capitale et le principal centre urbain des Maldives.



Décalage horaire :

+4 heures par rapport à la France en hiver, +3 heures en été.



Communications :

Le réseau mobile est bien développé dans les îles habitées. WIFI dans les hôtels et restaurants.



Électricité :

Le voltage est de 230V, et les prises sont de type D et G. Un adaptateur peut être nécessaire.



Pourboires :

Les pourboires sont courants. Prévoyez 10% de la note, pour un bon service.



Argent :

La monnaie locale est le Rufiyaa Maldivien (MVR).
1 Euro ≈ 17 Rufiyaa Maldiviens.



Vêtements

Prévoyez des vêtements légers adaptés au climat tropical. Le maillot de bain est essentiel, mais pour les déplacements hors des plages et des complexes hôteliers, des vêtements couvrants sont recommandés pour respecter les coutumes locales.



Cuisine :

La cuisine maldivienne est influencée par les saveurs indiennes et sri-lankaises.

VOS CONTACTS VERDIÉ VOYAGES

Pour toute question sur ce voyage, je téléphone au
05 81 19 20 61

Pour m'inscrire, j'envoie le bulletin d'inscription.

Fabienne VILLABRUNA et Delphine MAHÉ sont à votre
écoute.



PAR TÉLÉPHONE : **05 81 19 20 61**
DU LUNDI AU VENDREDI
De 9h00 à 12h00 et de 14h00 à 18h00



PAR MAIL
KEWALE-EVASIONS@VERDIEVOYAGES.COM



À L'AGENCE / SERVICE GROUPES TOULOUSE
25 , ALLÉES JEAN JAURÈS
31000 TOULOUSE