

DE LA GRANDE MURAILLE AUX
PALAIS IMPERIAUX

CHINE



DU 16 AU 29 SEPTEMBRE 2027
14 JOURS / 12 NUITS

UN VOYAGE À LA DÉCOUVERTE D'UNE CHINE ENTRE TRADITIONS MILLÉNAIRES ET MODERNITÉ FULGURANTE

Destination fascinante et contrastée, la Chine offre une immersion unique dans l'une des plus anciennes civilisations du monde.

Des sites historiques emblématiques comme la **Grande Muraille**, la Cité Interdite ou les soldats de terre cuite de **Xi'an**, aux mégapoles futuristes telles que **Shanghai ou Pékin**, chaque étape du voyage est une plongée dans un monde riche et captivant.

Ce pays-continent étonne par sa diversité géographique : **les pics karstiques de Guilin**, **les rizières en terrasse de Longji**, les paysages variés et époustouflants.

La Chine, c'est aussi une gastronomie variée et raffinée, des traditions ancestrales encore bien vivantes (calligraphie, médecine chinoise, arts martiaux...), des temples bouddhistes paisibles et des villages où le temps semble s'être arrêté.

Partez à la découverte d'une Chine intemporelle, riche de contrastes et d'histoire. Chaque région vous révélera une facette unique de ce pays aux mille visages.

LA QUALITÉ AVANT TOUT

Toujours plus de prestations exceptionnelles pour des expériences inoubliables.

Hébergements 4* et 5* (nl), idéalement situés.

Pékin : Cité Interdite, Grande Muraille, Temple du Ciel

Shanghai : Quartiers modernes, promenade du Bund, vieille ville chinoise.

Xi'an : Ancienne capitale impériale, Xi'an est célèbre pour l'incroyable Armée de terre cuite, un site archéologique unique au monde, gardien du tombeau du premier empereur de Chine. La ville est également entourée de remparts médiévaux parfaitement conservés.

Guilin & Yangshuo : Croisière sur la rivière Li, paysages de rêve.

Chengdu : Centre de recherche des pandas géants.

Shanghai : Métropole vibrante et cosmopolite, séduit par ses contrastes : les gratte-ciels futuristes de Pudong, la promenade du Bund avec ses bâtiments coloniaux, et les ruelles traditionnelles de la vieille ville.

Verre de champagne sur la légendaire Grande Muraille pour trinquer face au panorama spectaculaire.

Une gastronomie variée et raffinée, des traditions ancestrales encore bien vivantes, des temples bouddhistes paisibles et des villages où le temps semble s'être arrêté.

Formations KEWALE en fin de journée afin de profiter à 100% de vos activités.



LE PROGRAMME DE VOTRE SÉJOUR

JOUR 1 : PARIS ✈️ PÉKIN

JOUR 2 : PÉKIN

JOUR 3 : PÉKIN

JOUR 4 : PÉKIN - GRANDE MURAILLE - PÉKIN

JOUR 5 : PEKIN 🚆 XIAN

JOUR 6 : XIAN

JOUR 7 : XIAN ✈️ GUILIN - YANGSHUO

JOUR 8 : YANGSHUO

JOUR 9 : YANGSHUO

JOUR 10 : YANGSHUO ✈️ SHANGHAI

JOUR 11 : SHANGHAI

JOUR 12 : SHANGHAI

JOUR 13 : SHANGHAI ✈️ PARIS

JOUR 14 : PARIS



JOUR 1 : PARIS CDG ✈ PEKIN

RENDEZ-VOUS À L'AÉROPORT DE PARIS CDG

Envol à destination de Pékin sur vols réguliers directs ou via selon plan de vol confirmé pour 2027.

Décollage de Paris CDG sur vol régulier en direction de Pékin.
Départ de Province possible sur demande, avec supplément.

Repas et nuit en vol.



JOUR 2 : PÉKIN

Arrivée à l'aéroport de Pékin.

Pékin est la capitale politique et culturelle de la Chine, au cœur d'une vaste métropole en constante évolution. Elle mêle traditions millénaires et innovations modernes dans tous les aspects de la vie urbaine.

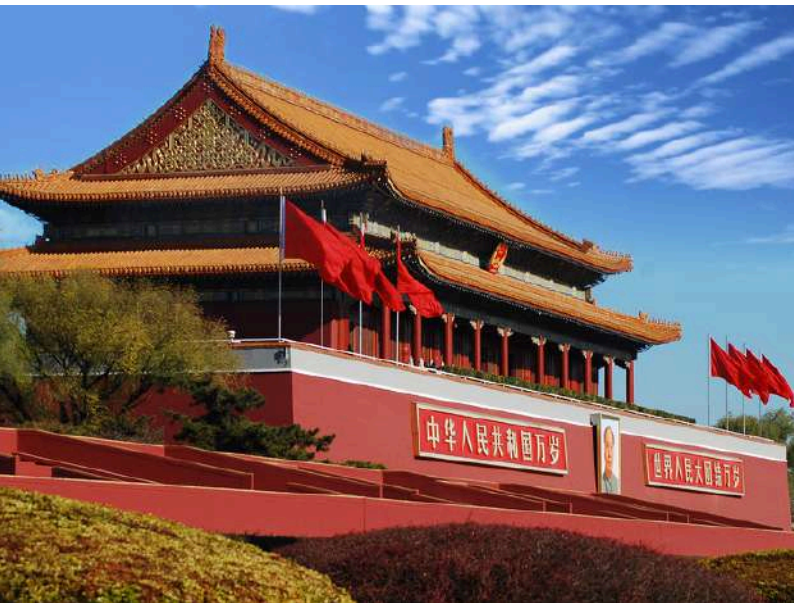
Transfert à votre hôtel.

Installation à votre hôtel.

Dîner sur le thème de la cuisine Sichuanais.



Nuit dans votre hôtel Beijing Park hotel Wangfujing 4*(nl).



JOUR 3 : PÉKIN



Journée en pension complète.



Petit déjeuner à l'hôtel.

Départ pour une journée complète de visite.

La Place Tian An Men, la plus Grand-Place de rassemblement publique au monde, la Cité Interdite, inscrite au Patrimoine Mondial de l'Unesco. Vous continuerez avec la découverte du **Parc Jingshan**, connu également sous le nom de **Colline du Charbon**, l'un des jardins impériaux les mieux préservés de Pékin.

Déjeuner à Pékin.

Balade à vélo : départ du **Temple du Ciel**, passage par la Porte Yongding et la place Tian'anmen, exploration de la Cité interdite puis flânerie jusqu'au quartier de Shichahai, connu pour ses hutongs, ses lacs et son atmosphère pittoresque.

Vous participerez à une **dégustation de thé** : petit repos bien mérité !

Formation Kéwalé en fin de journée.

Dîner de spécialités Ouïgour.



Nuit dans votre hôtel Beijing Park hotel Wangfujing 4*(nl).

JOUR 4 : PÉKIN

  **Journée en pension complète.**

Petit déjeuner à l'hôtel.

Découverte du **Temple du Ciel** et promenade dans les jardins alentour, propices à la détente et à l'observation des activités locales comme le tai-chi ou les jeux traditionnels.

Départ pour **Mutianyu**.

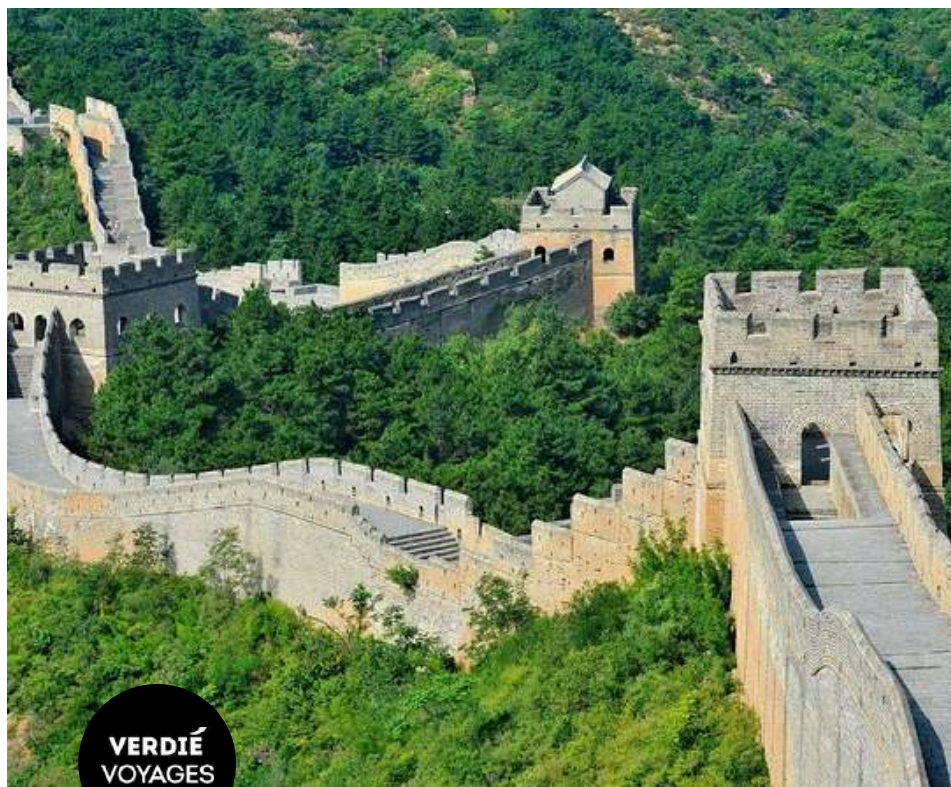
Déjeuner à base de poissons grillés.

Départ pour Mutianyu section préservée de la **Grande Muraille**, nichée dans un paysage montagneux. **La Grande Muraille de Chine, classée au patrimoine de l'Unesco depuis 1987, fait partie des sept merveilles du monde.** Elle reste incontestablement l'une des plus belles et des plus impressionnantes constructions sur notre planète. Elle s'étend sur presque 9000 kilomètres, d'Est en Ouest. Construite il y a environ 2000 ans, la Grande Muraille de Chine continue d'attirer chaque année des milliers de touristes venus des quatre coins du globe grâce à sa grandeur architecturale et aux légendes qui l'entourent.

Découverte de la Grande Muraille de Chine, montée et descente en téléphérique pour plus de confort. **Un verre de champagne viendra sublimer ce moment grandiose et inoubliable. Retour à Pékin.**

Dîner de spécialités à **base de canard laqué.**

 **Nuit dans votre hôtel Beijing Park hotel Wangfujing 4*(nl).**



JOUR 5 : PÉKIN - XI'AN

 **Journée en pension complète.**

Petit déjeuner à l'hôtel.

Vous quittez votre hôtel chargé de votre lunch-box, en direction de la gare. Départ en TGV à destination de **Xi'an** (*Attention pas de briquets ni de ciseaux dans les sacs*).

Déjeuner sous forme de lunch box.

Arrivée à Xi'an, et transfert en ville. Vous participerez à un **cours de calligraphie chinoise**, une immersion dans l'art ancestral de l'écriture, propice à la concentration et à la découverte du maniement du pinceau.

Après une promenade sur les remparts, direction l'hôtel pour vous installer.

Dîner autour d'une **fondue chinoise, un moment de partage convivial et authentique.**

 **Nuit dans votre hôtel Xian Easter House 4*(nl).**



JOUR 6 : XI'AN



Journée en pension complète.



Petit déjeuner à l'hôtel.

Vous débutez votre journée par la découverte de la célèbre **Armée de Terre Cuite à Xi'an, impressionnante armée de statues en argile enterrées avec l'empereur Qin Shi Huang**. Ce célèbre site classé UNESCO reflète la puissance et les rites funéraires de la Chine ancienne.

À noter : Le site se trouve à 1h de route de Xi'an. Compter 20 min de marche à l'aller et 40 min au retour entre le parking et l'entrée du site.

Déjeuner à Xi'an.

Par la suite, vous serez invité à une **initiation à la fabrication de statues en terre cuite** : vous emporterez une statuette en souvenir.

Puis découverte de la **Grande Mosquée**, un véritable joyau d'architecture sino-islamique, avant de partir vous promener dans le quartier voisin, animé et coloré.

Dîner de spécialités à base de raviolis.



Nuit dans votre hôtel Xian Easter House 4*(nl).

JOUR 7 : XI'AN ✈️ GUILIN - YANGSHUO



Journée en pension complète.

Petit déjeuner à emporter, et départ matinal et transfert à l'aéroport et envol à destination de Guilin.

Vous vivrez des instants inoubliables au cœur de l'un des paysages les plus emblématiques et fascinants de Chine : un site unique, en Chine comme ailleurs dans le monde.

La région de Guilin et Yangshuo, au sud du pays, est réputée pour ses formations karstiques spectaculaires : des milliers de pics calcaires aux teintes émeraude émergent des plaines et bordent la rivière, composant un décor presque irréel.

Le fleuve Li River serpente entre ces montagnes calcaires. La navigation entre **Guilin et Yangshuo est l'une des expériences les plus célèbres du pays** : brume matinale, pêcheurs aux cormorans, rizières et villages traditionnels composent un paysage devenu un symbole de la Chine authentique.

Déjeuner en cours de route.

En chemin, arrêt à l'**Institut du thé et visite des plantations** : ce sera l'occasion d'en savoir plus sur le process de fabrication

Installation à l'hôtel et temps libre.

Dîner à l'hôtel.



Nuit dans votre hôtel Yanshuo Resort 4*(nl).



JOUR 8 : YANGSHUO



Journée en pension complète.

Petit déjeuner à votre hôtel.

Votre journée commencera en douceur avec **un cours d'une heure de Tai Chi.**

Vous partirez ensuite du **port de Yangdi** pour une paisible remontée en radeau jusqu'à **Xingping**, au fil des **superbes paysages karstiques de la rivière Li.**

Déjeuner à Xingping, à base de spécialités régionales.

Après le déjeuner, vous **flânerez dans le vieux quartier de Xingping**, entre ruelles pavées et maisons anciennes au charme authentique.

Puis, cap à vélo pour une belle balade d'1h30 à travers la **campagne de Yangshuo** : rizières, villages tranquilles et paysages karstiques rythment ce moment. Puis, installation à votre hôtel en fin de journée.

Dîner à base de spécialités locales.



Nuit dans votre hôtel Yanshuo Resort 4*(nl).



JOUR 9 : YANGSHUO



Journée en pension complète.

Petit déjeuner à votre hôtel.

Vous quittez votre hôtel pour une paisible promenade le long de la **Rivière Yulong** pour profiter du beau panorama qu'offrent ces paysages reposants. Vous poursuivrez avec la découverte du **village de Jiuxian, un village historique datant de plusieurs siècles.**

Des ruelles étroites et calmes donnent l'impression de remonter dans le temps. Un environnement naturel éblouissant de beauté entouré de rizières et de montagnes karstiques typiques de la région.

Déjeuner.

À la suite de votre déjeuner, vous visiterez le **petit village de Fuli**, puis vous serez conviés à une **initiation de fabrication d'éventails traditionnels chinois** dans un atelier local, un véritable moment d'échange culturel.

Retour à votre hôtel, et temps libre pour vous reposer.

Dîner à base des spécialités.



Nuit dans votre hôtel Yanshuo Resort 4*(nl).



JOUR 10 : YANGSHUO ✈ SHANGHAI



Journée en pension complète.

Petit déjeuner matinal à votre hôtel.

Selon horaires de vol, transfert à l'aéroport et envol à destination de Shangai.

Déjeuner sous forme de lunch box.

Arrivée à **Shanghai** dans l'après midi et installation à l'hôtel.

Métropole mondiale dynamique, allie gratte-ciels futuristes et quartiers historiques pour offrir un mélange unique de modernité et de tradition.

En fin de journée, montée à la Tour Jin Mao, La Tour Jin Mao, emblème de la skyline flamboyante de Shanghai, est un chef-d'œuvre d'architecture moderne qui incarne la fusion élégante entre tradition chinoise et innovation contemporaine. Le 88e étage de la Tour Jin Mao abrite un observatoire qui offre une vue impressionnante à 360 degrés sur l'ensemble de Shanghai et au-delà. Vous allez contempler le Bund historique, la rivière Huangpu sinueuse et les gratte-ciel emblématiques voisins, tels que la tour de Shanghai et la Shanghai World Financial Center.

Dîner buffet au restaurant de l'hôtel Grand Hyatt (56ème étage) à la tour Jin Mao offrant une belle vue sur Shanghai.



Nuit dans votre hôtel Longement Hotel 5*(nl).

JOUR 11 : SHANGHAI



Journée en pension complète.

Petit déjeuner à votre hôtel.

Vous partez pour une balade dans **la Concession Française**, ainsi que dans la vieille ville.

Déjeuner à base de dim sum : repas composé de petites bouchées variées, souvent servies à la vapeur ou frites.

Puis découverte du **Jardin du Mandarin Yu**, visite d'un temple taoïste, puis flânerie dans les ruelles de la vieille ville.

Temps libre dédié à votre découverte personnelle de cette ville captivante et pleine de surprises, avant de partir promener sur le Bund où les bâtiments des années 20 font face aux tours futuristes.

Vous profiterez d'un cocktail dans un bar avec vue sur Pudong.

Formation Kéwalé en fin de journée.

Dîner en ville.



Nuit dans votre hôtel Longement Hotel 5*(nl).



JOUR 12 : SHANGHAI- SUZHOU - TONGLI -SHANGHAI

  **Journée en pension complète.**

Petit déjeuner à votre hôtel.

Départ matinal en direction de **Suzhou**, surnommée la “Venise de l’Orient”, avec ses canaux, ses ponts de pierre, et ses célèbres jardins inscrits à l’UNESCO.

Arrivée à Suzhou, vous visiterez le **Jardin du Maître des filets**, considéré comme un chef d’œuvre de l’art paysager chinois, et divisé en 3 zones. Continuation vers **Tongli** un village aquatique, traversé par 15 rivières et relié par 49 ponts de pierre, dont le célèbre Pont des Trois Arches.

Déjeuner à Tongli.

Après le déjeuner, **promenade en barque** afin de découvrir **Tongli** depuis l’eau, loin de l’agitation urbaine. Retour à **Shanghai** en fin de journée.

Dîner en ville à base de **spécialités shanghaiennes**.

 **Nuit dans votre hôtel Longement Hotel 5*(nl).**



JOUR 13 : SHANGHAI ✈️ PARIS



Petit déjeuner à votre hôtel.

Vous visiterez le **prestigieux musée de Shanghai, sur la place du Peuple**, avec une riche collection d'arts traditionnels chinois, des bronzes antiques aux porcelaines Ming et Qing.

Déjeuner à base de cuisine Yunnan.

Temps libre : flânerie, détente, derniers achats ou pause dans un salon de thé.

Dîner libre.

Selon le plan de vol 2027, transfert vers l'aéroport pour votre **vol retour vers Paris**.

Enregistrement, formalités douanières, et envol pour la France.

Repas et nuit à bord.

JOUR 14 : PARIS

Arrivée à Paris CDG.

Récupération de vos bagages.

Continuation pour votre ville de province si vous êtes en correspondance.



**BEIJING PARK HOTEL WANGFUJING
4*(NL) - PÉKIN**



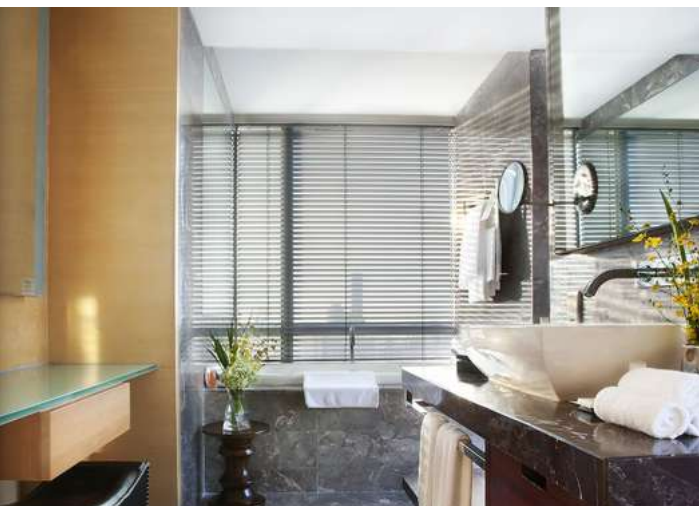
XI'AN EASTERN HOUSE 4*
(NL) - XI'AN



**YANGSHUO RESORT 4*(NL) -
YANGSHUO**



**LONGEMENT HOTEL 5*(NL) -
SHANGHAI**



VOS TARIFS

Dates	16 au 29 septembre 2027
Tarif par personne chambre double/ twin à partager	4 265 €
Supplément chambre individuelle	+ 760 €

➔ CE PRIX COMPREND :

Le transport aérien Paris CDG / Pékin - Shanghai / Paris CDG sur vols réguliers directs ou via selon plan de vol 2027,
Les taxes d'aéroports 124 € et surcharges carburants 484 € (susceptibles de modifications jusqu'au dernier moment),
Transferts en véhicule privé et climatisé selon le programme,
Le trajet en train de Pékin a Xi'An en seconde classe,
Hébergements en chambre double dans les hôtels 4 et 5* (nl) mentionnés ou similaires,
Les repas selon programme avec eau à table,
Les visites et activités mentionnées au programme,
Les services d'un guide accompagnateur francophone durant tout le séjour,
Les droits d'entrée sur les sites durant les visites,
Les assurances assistance rapatriement annulation et bagages,

➔ CE PRIX NE COMPREND PAS :

Les pré et post acheminement de province : à partir de 190 € / personne sous réserve de disponibilité lors de votre réservation,
Le supplément chambre individuelle (nombre limité) : + 760€ / personne,
Les boissons autres que l'eau à table pendant les repas et dans les bus,
Les extras et les dépenses personnelles,
Les pourboires,
Les activités optionnelles proposées sur place,
La formation Kéwalé de 10 heures : + 320€ à régler directement à l'organisme de formation au 09 74 77 11 00 ou contact@kewale.fr
Le Visa d'entrée en Chine, si celui-ci redevient obligatoire en 2027,
De manière générale toute prestation non mentionnée au programme.

*Nos tarifs ont été établis le 17/04/2026 1 USD = 0.84 € selon les conditions économiques en vigueur à ce jour
Tarif base 30 participants sous réserve de réajustement, de la part de nos prestataires de services, de la fluctuation du taux de change, de l'augmentation du coût du pétrole et du nombre de participants définitif.
Photos non contractuelles.
Programme sujet à modifications en fonction du plan de vol 2027.*

FORMALITÉS



DOCUMENTS DE VOYAGE

Pour les ressortissants français, **pour entrer en Chine un passeport valable jusqu'à 6 mois après la date de retour est obligatoire.** Depuis le 30 novembre 2024, les titulaires de passeports ordinaires français se rendant en Chine sont exemptés de visa. Mais, il est possible que le Visa redevienne obligatoire d'ici 2027.
La Chine a mis en place une "**Arrival Card**" électronique (gratuite), à remplir avant tout voyage vers la Chine sur le site officiel : <https://s.nia.gov.cn/ArrivalCardFillingPC/entry-registration-home>



SANTÉ & INFORMATION SUR LA DESTINATION

Aucun vaccin n'est obligatoire mais il est conseillé d'avoir ces vaccins à jour.

Pour des informations détaillées et les dernières actualités sur la Chine, consultez le site officiel des conseils aux voyageurs :

<https://www.diplomatie.gouv.fr/fr/conseils-aux-voyageurs/conseils-par-pays-destination/chine>

INFORMATIONS PRATIQUES POUR VOYAGER EN CHINE

Géographie :



La Chine, vaste pays d'Asie, présente une géographie contrastée entre montagnes imposantes à l'ouest, grandes plaines à l'est et un long littoral bordant l'océan Pacifique. Cette diversité de reliefs façonne des climats variés et une grande richesse naturelle.



Décalage horaire :

- +6 heures en été
- +7 heures en hiver



Pourboires :

Pratique peu courante qui peut être mal perçue. Certains Chinois se sentent même offensés et il est donc préférable de ne pas insister en cas de refus.



Électricité :

220V - Prises de type A, C et I.
Adaptateur nécessaire pour A et I.



Argent :

La devise locale est le Yuan Renminbi (CNY). Cartes bancaires largement acceptées. Distributeurs nombreux.



Vêtements

En septembre en Chine les températures moyennes sont comprises entre 15°C et 28°C.

Tenue recommandée :

- Vêtements légers, amples et couvrants (respect des coutumes locales, surtout dans les temples),
- Veste ou gilet pour les soirées fraîches,
- Chaussures confortables pour marcher,
- Petit sac à dos avec une gourde,
- Chapeau, lunettes de soleil, crème solaire,
- Une tenue plus habillée pour certains restaurants/hôtels si vous le souhaitez.



Cuisine :

Cuisine très riche, variée selon les régions, alliant saveurs, couleurs et textures autour de plats souvent partagés en toute convivialité.



Communications :

Composez : 0086 + numéro local.
Le Wi-Fi est disponible dans la plupart des hôtels, restaurants, et lieux publics.

VOS CONTACTS VERDIÉ VOYAGES

Pour toute question sur ce voyage, je téléphone au :
05 81 19 20 61

Pour m'inscrire, j'envoie mon bulletin d'inscription complété,
accompagné d'une copie de mon passeport valide.

Noémie, Sandra et Delphine sont à votre écoute :

**VERDIÉ
VOYAGES**



PAR TÉLÉPHONE : **05 81 19 20 61**
DU MARDI AU VENDREDI
De 9h00 à 12h00 et de 14h00 à 17h00



PAR MAIL
KEWALE-EVASIONS@VERDIEVOYAGES.COM



À L'AGENCE / SERVICE GROUPES TOULOUSE
25 , ALLÉES JEAN JAURÈS
31000 TOULOUSE

