

TRADITIONS MILLÉNAIRES ET MODERNITÉ FUTURISTE

# CORÉE DU SUD



DU 25 SEPTEMBRE AU 05 OCTOBRE 2027  
11 JOURS / 9 NUITS

# EXPLOREZ LA CORÉE DU SUD : CULTURE, NATURE ET HISTOIRE À CHAQUE PAS

Commencez votre aventure à **Séoul, capitale dynamique de la Corée du Sud**, où gratte-ciels modernes, palais royaux comme Gyeongbokgung, marchés animés et musées fascinants offrent une première immersion dans l'art de vivre coréen, entre tradition et modernité.

Poursuivez vers **Gyeongju**, l'ancienne capitale du royaume de Silla, surnommée le « musée sans murs ». Découvrez ses temples bouddhistes, ses tombes royales et ses pagodes, et laissez-vous émerveiller par un patrimoine historique unique qui raconte plus de mille ans d'histoire.

Ensuite, mettez le cap sur **Busan, ville portuaire et balnéaire où plages animées**, marchés de poissons comme **Jagalchi**, et quartiers modernes se mêlent à une ambiance maritime chaleureuse. Ne manquez pas le **Sky Capsule**, pour une expérience panoramique inoubliable au-dessus de la ville.

Votre voyage continue vers **Suncheon**, connue pour ses marais et jardins écologiques, notamment le **Suncheon Bay Ecological Park**, véritable havre de nature où oiseaux migrateurs et paysages sereins offrent un contraste apaisant avec l'effervescence urbaine.

Enfin, terminez votre circuit à **Jeonju, berceau de la gastronomie traditionnelle coréenne** et célèbre pour son **village hanok**, où maisons traditionnelles, artisanat local et cuisine authentique créent une atmosphère chaleureuse et immersive.

Un voyage en Corée du Sud entre métropoles dynamiques, villes historiques, nature préservée et culture vivante, pour une expérience inoubliable au cœur de la péninsule coréenne.



## LA QUALITÉ AVANT TOUT

Toujours plus de prestations exceptionnelles pour des expériences inoubliables.

Des hôtels 4\* (NL) pour votre confort tout au long de votre séjour.

Plongez au cœur de l'histoire coréenne avec la **découverte de ses nombreux sites classés au Patrimoine Mondiale de l'UNESCO** : la **forteresse de Suwon**, le village traditionnel **Hahoe**, le majestueux **temple Bulguksa** et la **Baie de Suncheon**.

**A Séoul vibrez au rythme des hits qui font le tour du monde**, flânez dans les quartiers hype de Hongdae, et capturez chaque moment comme un clip vivant.

Vivez une expérience urbaine originale à **Busan avec l'embarquement dans la Sky Capsule** pour découvrir la ville et sa côte.

Exploration de **la Baie de Suncheon, un site naturel exceptionnel**, pour admirer la biodiversité et la beauté de la côte.

**Immersion complète dans la culture coréenne** avec la visite de temples et la découverte des traditions locales, pour des moments authentiques et mémorables.

De la musique K-POP, à la gastronomie, en passant par le cinéma ou les jeux vidéo, la culture sud-coréenne gagne les cœurs et les esprits.

Emerveillez-vous avec un panorama exceptionnel depuis la **Lotte World Tower**.

**Dîner d'adieu à Séoul** et dernier moment de partage autour de la gastronomie coréenne et l'ambiance Pop dans les rues animées.

Formation KÉWALÉ en fin de journée afin de profiter pleinement des activités et de vivre chaque expérience à 100 %.



## LE PROGRAMME DE VOTRE SÉJOUR

JOUR 1 : PARIS ✈️ SÉOUL

JOUR 2 : SÉOUL

JOUR 3 : SÉOUL

JOUR 4 : SÉOUL - SUWON - ANDONG

JOUR 5 : ANDONG - GYEONGJU

JOUR 6 : GYEONGJU

JOUR 7 : GYEONGJU - BUSAN

JOUR 8 : BUSAN - SUNCHEON - GWANGJU

JOUR 9 : GWANGJU - HWAEOMSA - JEONJU

JOUR 10 : JEONJU - SÉOUL

JOUR 11 : SÉOUL ✈️ PARIS



## JOUR 1 : PARIS ✈ SÉOUL

RENDEZ-VOUS À L'AÉROPORT DE PARIS CDG

Décollage de Paris CDG sur vol régulier en direction de Séoul.  
Départ de Province possible sur demande, *avec supplément.*

Assistance aux formalités d'enregistrement et décollage à destination de Séoul.

**Séoul, capitale de la Corée du Sud**, est une métropole vibrante où gratte-ciels modernes, palais royaux et quartiers traditionnels se côtoient harmonieusement. Entre culture millénaire, gastronomie animée et scènes urbaines dynamiques, la ville offre un mélange fascinant de traditions et d'innovation.

🌙✦✦✦ Dîner et nuit en vol.



## JOUR 2 : SÉOUL

Arrivée à l'aéroport d'Incheon.

Formalités d'immigration et de douanes, récupération des bagages et transfert vers Séoul.

Transfert à votre hôtel pour y déposer les bagages et vous changer (chambres disponibles à partir de 15h)

Déjeuner au marché de **Gwangjang** - Immersion dans l'un des marchés les plus animés de Séoul, véritable **paradis de la street food coréenne**.

**Promenade au cœur d'Insadong et d'ikseon-dong**, quartiers emblématiques de Seoul où traditions coréennes et art de vivre se rencontrent entre hanoks, salon de thé, boutiques artisanales et cafés tendance.

**Imprégné-vous de l'effervescence des quartiers animés de Séoul**, reflet de la culture K-pop et de la jeunesse coréenne actuelle, qui incarne la créativité dynamique entre expression artistique libre, ambiance festive et culture underground.

Installation à l'hôtel en fin d'après-midi.

Dîner en ville et logement.

🌙 ✨ Nuit à votre hôtel Novotel Ambassador 4\* NL, ou similaire.



## JOUR 3 : SÉOUL



Journée en pension complète.



Petit-déjeuner à l'hôtel.

Départ pour le **palais Gyeongbokgung** afin d'assister à la **cérémonie de la relève de la garde**. C'est une cérémonie traditionnelle qui reconstitue le rituel historique de la garde royale de la dynastie Joseon.

Les mouvements sont très codifiés : ils incluent marches, salutations, changement de poste et démonstrations de discipline militaire.

Construit au XIV<sup>e</sup> siècle, il s'agit du principal et du **plus vaste palais de la dynastie Joseon**, ancienne résidence des rois de Corée.

À l'intérieur du complexe se trouvent le Musée national des palais, qui retrace l'histoire et les traditions de la dynastie Joseon, consacré à la vie quotidienne et aux coutumes du peuple coréen, que vous visiterez.

Déjeuner en cours de visite.

## JOUR 3 : SÉOUL

L'après-midi, balade dans le **pittoresque village Hanok de Bukchon**, ancien quartier résidentiel de l'aristocratie durant la dynastie Joseon.

Niché entre plusieurs palais royaux, ce quartier traditionnel abrite aujourd'hui plus de 900 hanoks, ces maisons coréennes aux toits de tuiles courbés, soigneusement préservées. Vous pourrez **flâner dans ses ruelles étroites et découvrir l'architecture traditionnelle** qui contraste harmonieusement avec la ville moderne de Séoul.

### Formation Kéwalé en fin de journée.

Dîner en ville.

 Nuit à votre hôtel Novotel Ambassador 4\* NL, ou similaire.



## JOUR 4 : SÉOUL - SUWON - ANDONG

 **Journée en pension complète.**

Petit-déjeuner à l'hôtel.

Route pour **Suwon**, dominée par la forteresse **Hwaseong**, classée au patrimoine mondial de l'UNESCO. Construite en terre et renforcée de blocs de pierre, son rempart percé de quatre portes s'étend sur 5,7 km.

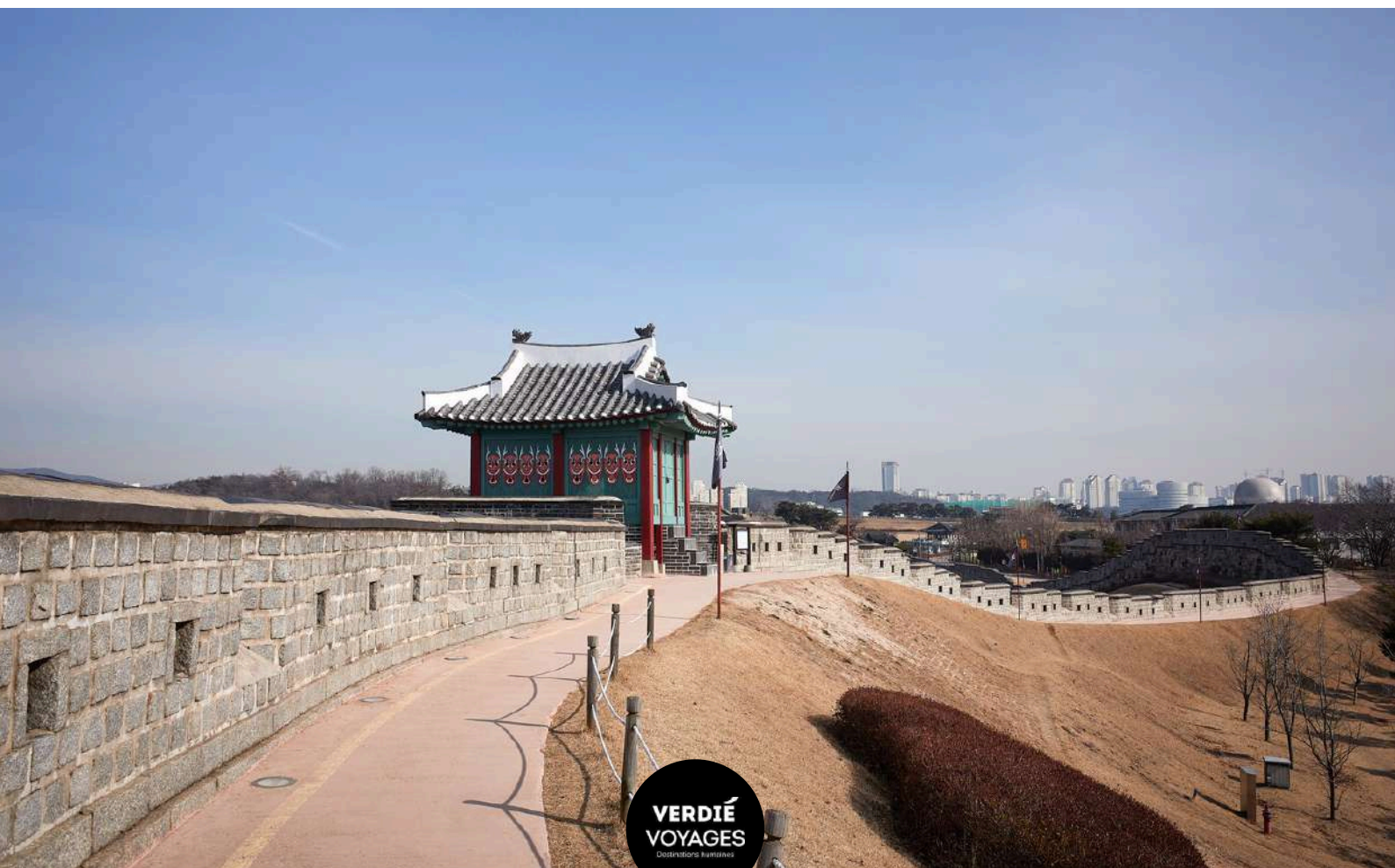
Continuation vers le **village Hahoe**, et **déjeuner en cours de visite**.

Visite du **village de Hahoe**, classé à l'UNESCO, entre maisons traditionnelles, paysages et traditions le long de la **rivière Nakdong** et du **mont Buyongdae**.

Balade à pied à travers le village puis visite de son étonnant **musée des masques**. Route vers Andong et installation à votre hôtel.

Dîner à Andong.

 Nuit à votre hôtel Stanford 4\* NL, ou similaire.



## JOUR 5 : ANDONG - GYEONGJU



**Journée en pension complète.**

Petit-déjeuner à l'hôtel.

Départ pour **Gyeongju capitale des trois royaumes.**

Entrez dans un musée vivant à GYEONGJU l'ancienne capitale de la dynastie Sill. Avec ses tombes séculaires, ses temples et ses pagodes disséminées sur les flancs de collines, cette ville est imprégnée d'histoire.

**Visite du Parc des Tumuli et de Cheomseongdae**, le plus ancien observatoire d'Asie, une des plus anciennes installations scientifiques sur la terre.

Déjeuner en cours de visite.

Temps libre à **Hwangridan-gil**, profitez de son ambiance historique et pittoresque, ses cafés et boutiques artisanales.

Dîner en ville.

En soirée, visite de **l'Étang Wolji et du Palais Donggung illuminés**, qui offrent un spectacle retentissant.



Nuit à votre hôtel le Lahan Hotel 4\* NL, ou similaire.



## JOUR 6 : GEONGJU



Journée en pension complète.



Petit déjeuner à l'hôtel.

Visite du **temple Bulguksa**, site UNESCO emblématique de Gyeongju, célèbre pour ses reliques en pierre, puis découverte de **Seokguram, grotte du mont Toham** abritant une statue de Bouddha en granite de 3,5 m, chef-d'œuvre de l'art bouddhique coréen.

Déjeuner en ville.

Traversée du **pont Woljeong**, élégant pont en bois offrant une vue paisible sur **la rivière Nam au coucher du soleil**, puis visite du village traditionnel de **Gyochon**, avec maisons hanok, artisanat et traditions de l'époque Joseon.

Dîner en ville à base de spécialités locales.



Nuit à votre hôtel le Lahan Hotel 4\* NL, ou similaire.

## JOUR 7 : GYEONGJU - BUSAN

 **Journée en pension complète.**

Petit déjeuner à votre hôtel.

Départ vers **Busan** à l'architecture étonnante et ses vues panoramiques sur la mer.

À votre arrivée, découverte du **temple Haedong Yonggungsa** situé sur le littoral nord-est de Busan. **Deuxième plus grande ville de Corée du Sud**, Busan allie à merveille **modernité et traditions**. **Ses gratte-ciels scintillent en bord de mer**, tandis que ses marchés colorés et ses temples anciens racontent l'histoire et la culture locales.

Puis visite du **marché Jagalchi & Gukje** : Jagalchi pour les fruits de mer frais, Gukje pour vêtements et souvenirs, immersion dans le commerce local.

Déjeuner.



## JOUR 7 : GAMCHEON

Découverte du **village culturel de Gamcheon**, surnommé “Machu Picchu de Busan” pour ses maisons colorées en terrasses.

Perché sur les collines de Busan, **le village de Gamcheon est un véritable festival pour les yeux et l'âme.** Avec ses ruelles labyrinthiques, ses maisons peintes de couleurs vives et ses terrasses offrant des panoramas spectaculaires, Gamcheon est une explosion de couleurs et de créativité à chaque coin de rue.



Fresques murales, sculptures locales et installations artistiques transforment le village en un musée vivant et interactif. Les artistes locaux ont insufflé une personnalité unique à ce labyrinthe de ruelles, où chaque détour révèle un nouveau détail à photographier ou à contempler.



## **JOUR 7 : BUSAN - SKY CAPSULE**

À Busan, l'aventure passe aussi par **la Sky Capsule qui vous invite à vivre une expérience unique entre mer et terre, en survolant la côte pittoresque de la ville dans de petites cabines colorées.**

Imaginez-vous installé, dans une capsule panoramique privée qui serpente lentement le long d'une voie aérienne d'environ **2 km, à 7-10 m au-dessus du sol et de la mer**, offrant une vue époustouflante sur les plages, les eaux turquoise et l'urbanisme moderne de Busan tout au long du trajet.

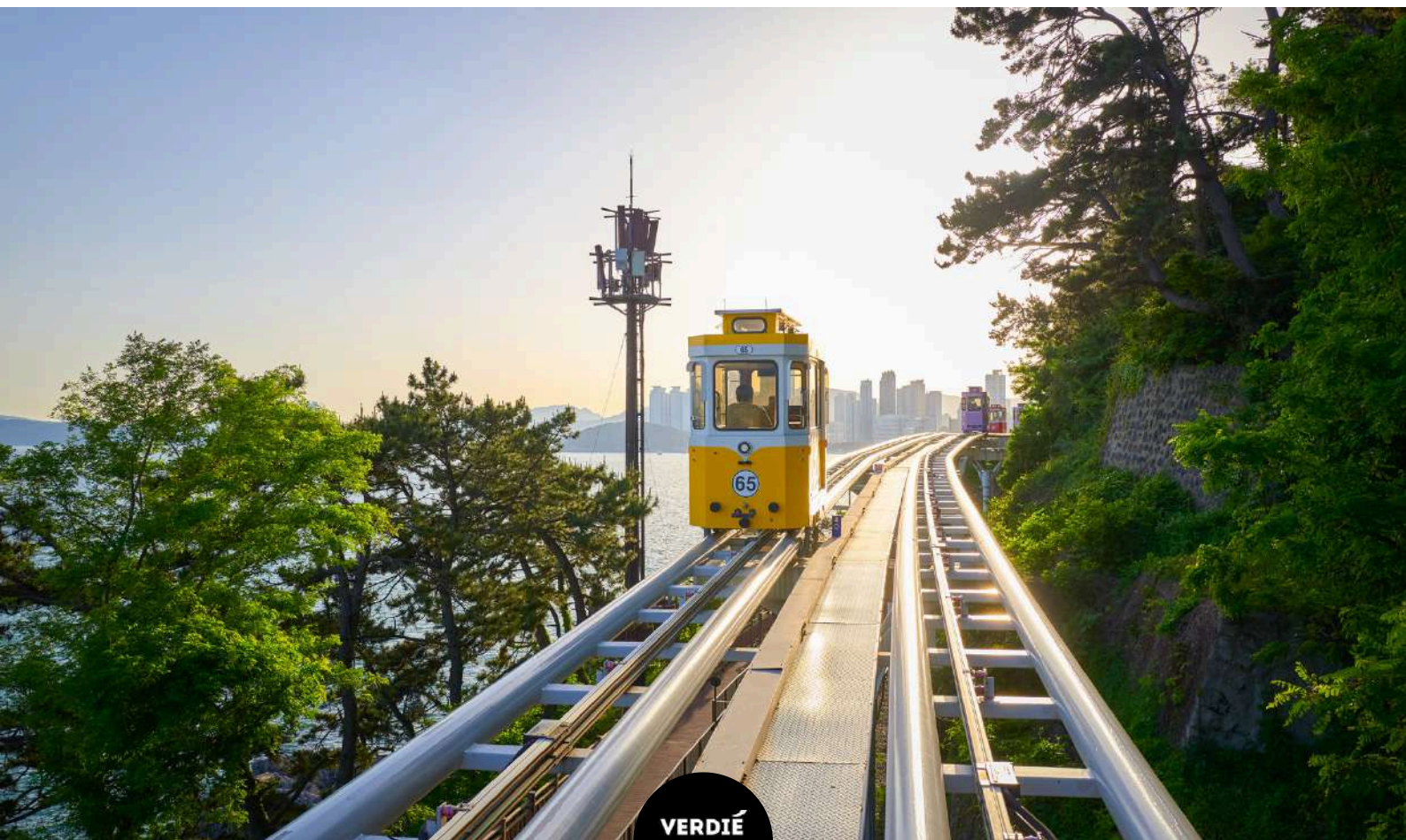
Cabines intimes (jusqu'à 4 personnes) un moment précieux à partager en toute tranquillité.

Vous découvrirez **Haeundae Beach l'une des plus belles plages d'Asie**, où sable doré, mer apaisante offrent une parenthèse balnéaire aussi élégante qu'inoubliable.

**Dîner en bord de plage** et petite balade pour admirer la beauté du lieu.



Nuit à votre hôtel Asti Busan 4\* NL, ou similaire.



**JOUR 8 : BUSAN - SUNCHEON - GWANGJU**



**Journée en pension complète.**



Petit déjeuner à l'hôtel.

Départ pour **la Baie de Suncheon**, pour explorer ses marais paisibles et sa nature préservée.

Déjeuner en cours de visite.

Continuation vers **Boseong**, une étendue de plantations de thé à perte de vue.

**Visite de la plantation Daehan Dawon**, la capitale du thé vert en Corée du Sud c'est un des plus beaux endroits de Corée du Sud tout au long de l'année. Ouverte en 1987, cette plantation emploie des travailleurs hautement qualifiés qui respectent scrupuleusement les anciennes traditions agricoles.

**Elle prend place dans un environnement naturel d'une beauté incomparable.**

Après la visite, départ pour **Gwangju**.



Dîner et nuit au Utop Boutique Hotel 4\* NL, ou similaire.

## BAIE DE SUNCHEON

**Baie de Suncheon, Patrimoine Mondial de l'UNESCO** : ici, le bruit du monde s'estompe, place au murmure du vent, au chant des oiseaux et à la lumière tranquille des marais. Que vous soyez voyageur en quête de calme, photographe passionné ou amoureux de l'écologie, la baie de Suncheon offre une expérience profonde et inoubliable. Le parcours aménagé permet de marcher au plus près des roseaux et de traverser les passerelles en bois qui serpentent entre terre et mer.



## JOUR 9 : GWANGJU - HWAEOMSA - JEONJU



**Journée en pension complète.**

Petit déjeuner à l'hôtel.

Vous quittez l'hôtel en direction du **Temple de Hwaesma**, l'un des plus anciens temples bouddhistes de Corée, niché au pied du mont Jirisan.

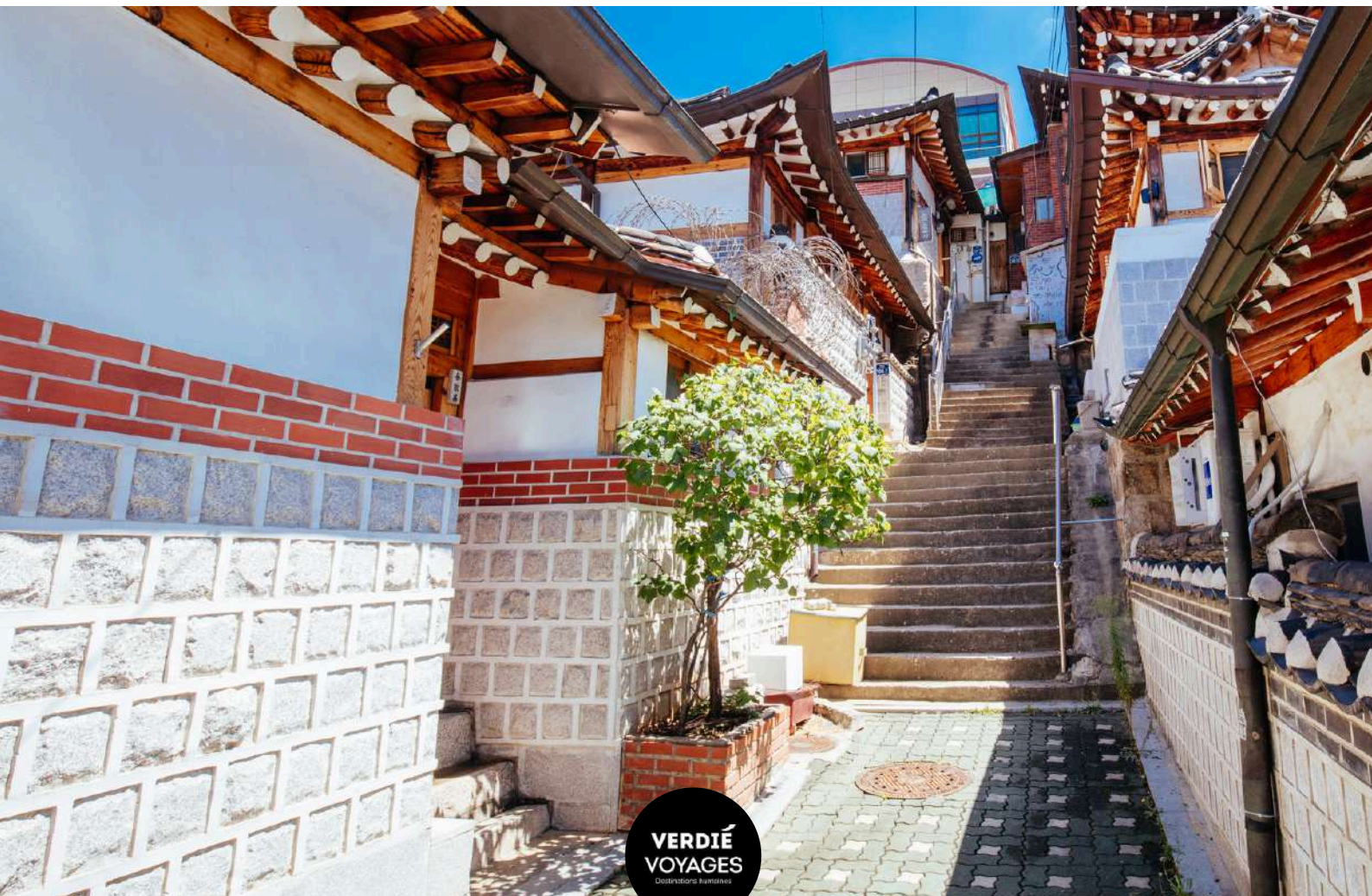
Déjeuner en cours de visite.

Continuation vers Jeonju. Visite du **village traditionnel de Jeonju**, avec ses hanoks préservés et ses ruelles pittoresques, pour une immersion dans la culture coréenne.

Dîner en ville.



Nuit au Lahan Jeonju Hotel 4\* NL, ou similaire.



## JOUR 10 : JEONJU - SÉOUL



**Journée en pension complète.**

Petit déjeuner à l'hôtel.

Départ vers **Séoul**. À votre arrivée, vous visiterez la **Lotte World Tower**, avec son observatoire offrant une vue panoramique spectaculaire sur Séoul. **Joyau architectural de Séoul et l'un des plus hauts gratte-ciel du monde avec ses 555 mètres et 123 étages.** Profitez d'une expérience unique à l'observatoire Seoul Sky, où la ville s'étend à perte de vue et où le sol en verre vous fera frissonner. Entre shopping, restaurants de luxe et design futuriste inspiré de l'art coréen, la tour promet un voyage inoubliable au cœur de la modernité et de l'innovation.

Déjeuner. Installation à votre hôtel.

### **Formation Kéwalé en fin de journée.**

**Dîner au restaurant Walking on the Cloud**, une expérience exclusive avec panoramas urbains spectaculaires et sensations uniques, accompagnée de spécialités fusion raffinées dans un cadre soigné.

**Temps libre dans le quartier animé de Hongdae.** Observez les **jeunes artistes de rue, les cafés branchés et les danses inspirés de la K-pop** qui font battre la ville au rythme de sa jeunesse. Chaque ruelle, chaque place respire la vie, les couleurs et l'effervescence typique de Séoul." retour à l'hôtel par vos propres moyens.



Nuit au Novotel Ambassador Hotel 4\* NL, ou similaire.



## JOUR 11 : SÉOUL ✈️ PARIS

Petit déjeuner à l'hôtel.

**Journée libre à Séoul (repas libres).**

Pour cette dernière journée, laissez-vous porter par vos envies et partez à la découverte libre de la ville.

**Flânez dans les rues animées de Hongdae**, véritable épicerie de la créativité coréenne, où scènes de rue, boutiques indépendantes et cafés originaux rythment chaque coin de rue.

**Poursuivez votre exploration du côté de Myeongdong** pour profiter de ses étals de street food et de son ambiance vibrante, idéale pour quelques dernières emplettes et un déjeuner typique.

**Selon vos envies, perdez-vous** dans les ruelles plus traditionnelles de Insadong, entre galeries d'art, artisanat et salons de thé.

**Laissez vous tenter par une expérience exceptionnelle** : Soins du visage en option pour un soin coréen unique grâce à l'innovation de produits plébiscités dans le monde entier (à valider sur place auprès de nos correspondants selon disponibilité, tarifs et paiement sur place.)

**Cette journée est une invitation à savourer Séoul à votre rythme, entre modernité et traditions**, effervescence urbaine et instants plus paisibles , une dernière immersion dans l'âme fascinante de la capitale coréenne.

Transfert à l'aéroport international d'Incheon, selon plan de vol 2027.

Assistance aux formalités d'enregistrement et envol à destination de la France à bord d'un vol régulier direct ou via.

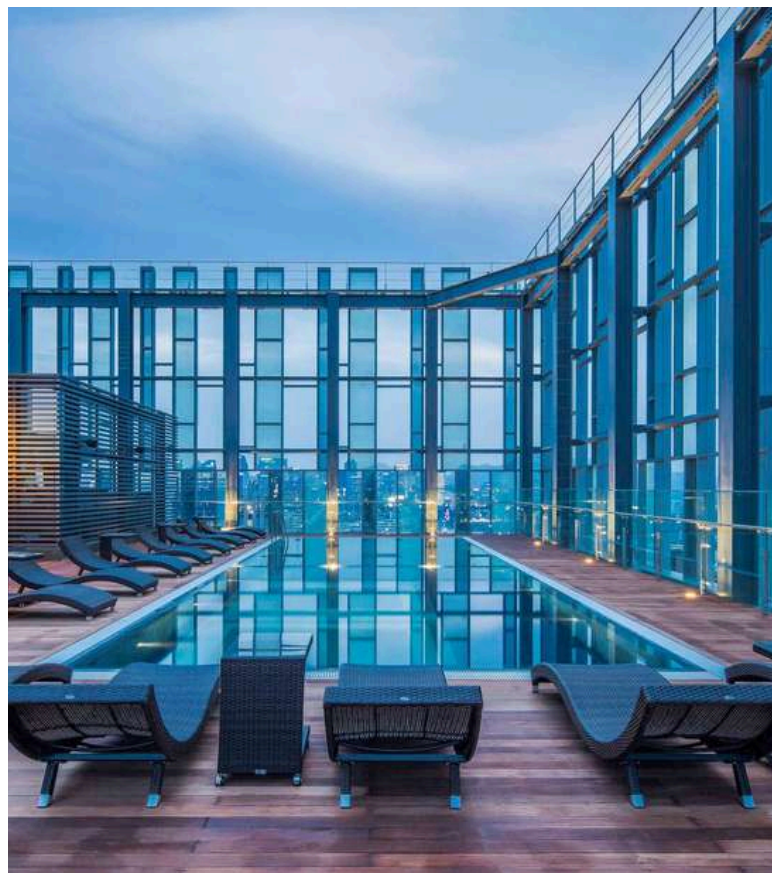
**JOUR 12 : PARIS**

Arrivée à Paris ou autre escale de transit.

Continuation vers vos villes.



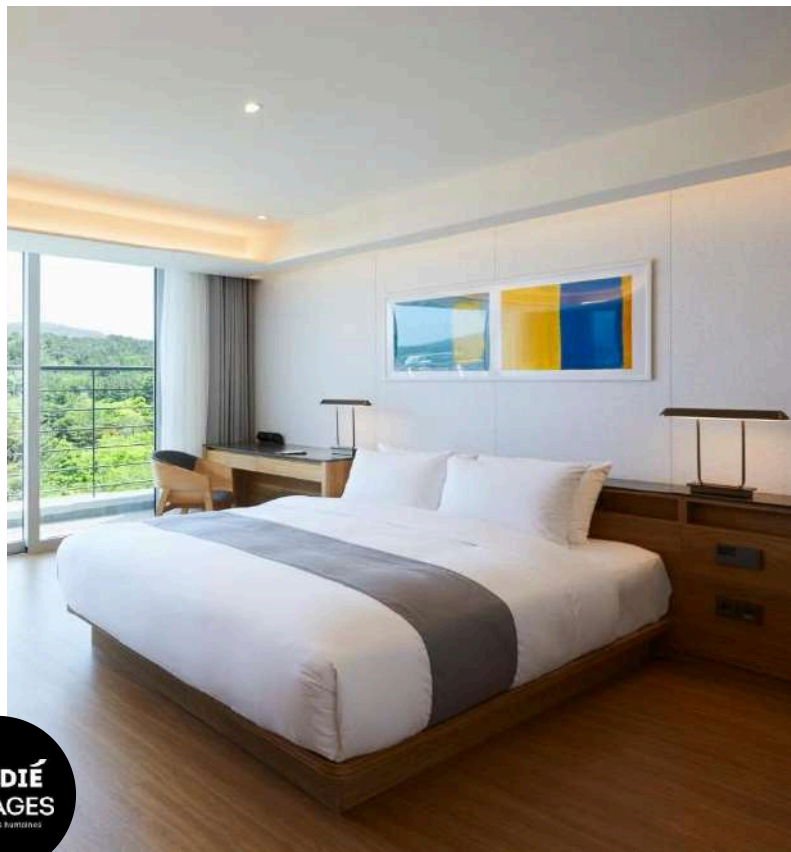
**NOVOTEL AMBASSADOR 4\* NL  
SÉOUL - OU SIMILAIRE**



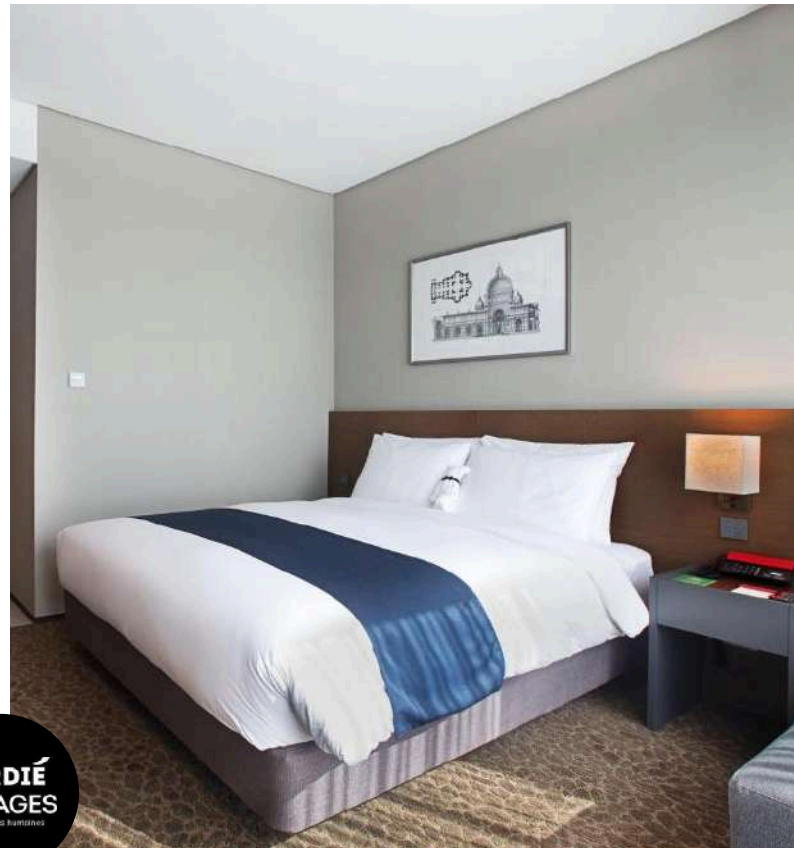
**STANFORD HOTEL 4\*(NL)  
ANDONG - OU SIMILAIRE**



**LAHAN SELECT 4\*(NL)  
GYEONGJU - OU SIMILAIRE**



**ASTI BUSAN 4\* (NL)  
BUSAN - OU SIMILAIRE**



**LAHAN JEONJU 4\* (NL)  
JEONJU - OU SIMILAIRE**



**UTOP BOUTIQUE HOTEL 4\* (NL)  
GWANGJU - OU SIMILAIRE**



## VOS TARIFS

Dates	Du 25 septembre au 05 octobre 2027
Tarif par personne base chambre double/ twin à partager	4 880 €
Supplément chambre individuelle	+ 990 €

### ►► **CE PRIX COMPREND :**

Les vols réguliers internationaux : Paris CDG / Séoul - Séoul / Paris CDG, sur vols réguliers directs ou avec escale selon plan de vol 2027,  
Les taxes aéroport d'une valeur de 111 € et surcharges carburant d'une valeur de 318 € susceptibles de modification jusqu'au départ,  
L'accueil personnalisé francophone par votre guide-chauffeur à l'arrivée,  
Le transport en bus privé (hors journées libres),  
Les services d'un guide francophone qualifié durant toutes vos visites,  
Le logement en chambre double et/ou twin standard dans les hébergements cités ou similaires pour 9 nuits,  
Les repas mentionnés au programme (avec de l'eau à table),  
Les excursions et visites mentionnées au programme,  
Les droits et frais d'entrées dans les sites mentionnés au programme,  
Les taxes locales susceptibles d'entraîner une révision du prix en cas d'augmentation ou de diminution du taux applicable,  
Les assurances assistance-rapatriement, annulation, bagages.

### ►► **CE PRIX NE COMPREND PAS :**

Le supplément départ de Province : à partir de 190 € / personne, sous réserve de disponibilité à la réservation ferme,  
Le supplément chambre individuelle : +990€,  
Les extras divers et les dépenses personnelles,  
Les boissons autre que l'eau à table,  
**La formation Kéwalé de 10 heures** : + 320€ à régler directement à l'organisme de formation au 09 74 77 11 00 ou [contact@kewale.fr](mailto:contact@kewale.fr)  
Les pourboires pour le guide (environ 4 USD par jour et par personne), et le chauffeur (environ 2 USD par jour et par personne),  
De manière générale toute prestation non mentionnée au programme.

*Nos tarifs ont été établis le 17/04/2026 1 USD = 0.84 € selon les conditions économiques en vigueur à ce jour  
Tarif base 30 participants sous réserve de réajustement, de la part de nos prestataires de services, de la fluctuation du taux de change, de l'augmentation du coût du pétrole et du nombre de participants définitif.  
Photos non contractuelles.  
Programme sujet à modifications en fonction du plan de vol 2027.*

# FORMALITÉS



## DOCUMENTS DE VOYAGE

Pour les ressortissants français, pour entrer en Corée du Sud un **passport en cours de validité est obligatoire pour entrer sur le territoire coréen.**

La Corée du Sud vient de mettre en place un nouveau système de **carte d'arrivée électronique (e-Arrival Card)**, L'e-Arrival Card doit être complétée en ligne dans les 72h avant le départ sur le site suivant : <https://e-arrivalcard.go.kr/>



## SANTÉ & INFORMATION SUR LA DESTINATION

**Aucun vaccin n'est obligatoire** pour entrer en Corée du Sud à ce jour, mais il est recommandé d'avoir ses vaccins à jour (DTPolio, ROR, hépatite A et B).

Pour des informations détaillées et les dernières actualités sur la destination, consultez le site officiel des conseils aux voyageurs :

<https://www.diplomatie.gouv.fr/fr/conseils-aux-voyageurs/conseils-par-pays-destination/coree-du-sud>

# INFORMATIONS PRATIQUES POUR VOYAGER EN CORÉE DU SUD

## Géographie :



La Corée du Sud est un pays d'Asie de l'Est situé dans la partie sud de la péninsule coréenne, bordé par la mer Jaune à l'ouest, la mer de l'Est (mer du Japon) à l'est et le détroit de Corée au sud. Son territoire est marqué par des reliefs montagneux et des côtes découpées. Le pays est notamment réputé pour des sites emblématiques comme l'île de Jeju ou le parc national de Seoraksan. Sa capitale est Séoul, principal centre politique, économique et culturel du pays.



## Décalage horaire :

La Corée du Sud est en avance de 8 heures par rapport à la France en hiver et de 7 heures en été.



## Communications :

Le réseau mobile est bien développé dans les villes. WIFI dans les hôtels et restaurants.



## Électricité :

Le courant est de 220 volts, 60 Hz. Prises de type C et F (européennes). Pas besoin d'adaptateur.



## Pourboires :

Il est d'usage de laisser 5 à 10 % de la note au restaurant si le service n'est pas inclus.



## Argent :

La monnaie locale est la Won sud-coréen (KRW). 1 000 KRW ≈ 0,70 € (taux indicatif, peut varier).



## Vêtements

En Corée du Sud en septembre, prévoyez des chaussures confortables pour visiter villes, temples et marchés, des vêtements légers mais aussi quelques pièces plus chaudes pour les soirées ou les régions plus fraîches, un imperméable ou un parapluie pour les possibles pluies, et une tenue un peu plus habillée pour les restaurants ou sorties.



## Cuisine :

Cuisine aux influences asiatiques, la Corée du Sud est connue pour des plats emblématiques comme le kimchi, le bibimbap ou encore le bulgogi, chaque région proposant également ses spécialités locales.

# VOS CONTACTS VERDIÉ VOYAGES

Pour toute question sur ce voyage, je téléphone au

**05 81 19 20 61**

Pour m'inscrire, j'envoie **le bulletin d'inscription signé et la copie de mon passeport valide.**

Noémie, Sandra et Delphine sont à votre écoute :

**VERDIÉ  
VOYAGES**



PAR TÉLÉPHONE : **05 81 19 20 61**

**DU MARDI AU VENDREDI**

De 9h00 à 12h00 et de 14h00 à 17h00



PAR MAIL

**KEWALE-EVASIONS@VERDIEVOYAGES.COM**

À L'AGENCE / SERVICE GROUPES TOULOUSE

**25 , ALLÉES JEAN JAURÈS**

**31000 TOULOUSE**

