

TERRE DE SAFARIS MYTHIQUES ET  
CULTURES VIBRANTES

# KENYA



DU 09 AU 18 OCTOBRE 2027  
10 JOURS / 08 NUITS

# DÉCOUVREZ LE KENYA : UN VOYAGE ENVOUTANT AU COEUR DE LA SAVANE AFRICAINE

Commencez votre aventure à **Nairobi, capitale dynamique** où **gratte-ciels et nature sauvage se côtoient**.

Prenez ensuite la route vers la mythique **Réserve nationale du Masai Mara, joyau des safaris kenyans**. Pendant vos journées en 4x4, partez à la rencontre des célèbres "Big Five" dans l'immensité de la savane, théâtre de scènes animalières spectaculaires et, selon la saison, de la grande migration.

Votre périple se poursuit vers le **Lac Nakuru, niché au cœur de la vallée du Rift**. Ce parc est réputé pour ses colonies de flamants roses et la présence de rhinocéros blancs et noirs, dans un décor de falaises et d'acacias.

Enfin, cap sur le majestueux **Parc national d'Amboseli, célèbre pour ses vastes plaines peuplées d'éléphants, avec en toile de fond les neiges éternelles du Kilimandjaro**. Les panoramas y sont parmi les plus emblématiques d'Afrique de l'Est.

Ce voyage au Kenya est une invitation à l'émerveillement, entre villes vibrantes et réserves mythiques, pour une immersion totale dans la beauté sauvage africaine.

## LA QUALITÉ AVANT TOUT

Toujours plus de prestations exceptionnelles pour des expériences inoubliables.

Des hôtels 4\*(nl) et 4\* supérieur (nl) pour votre plus grand confort.

3 nuits au portes de la **Réserve nationale du Masai Mara** : terres de légende, royaume des Big Five et scène grandiose de la Grande Migration. Un lieu emblématique où la nature s'exprime sans artifice, puissante et libre.

Vivez l'excitation **des safaris en 4x4 à la recherche des Big Five** au cœur de la savane. Safaris de jour et au lever du soleil pour plus de sensations fortes.

Découvrez des **paysages exceptionnels** comme le Lac Nakuru, connu pour ses milliers, voire ses millions, de flamants roses qui y nichent.

Visite de la **plantation de thé de Kiambathu**, avec une dégustation sur place.

Clôturez votre séjour par la découverte de **Amboseli**, où les vastes plaines peuplées d'éléphants s'étendent sous la silhouette majestueuse et omniprésente du **Kilimandjaro**, offrant un final spectaculaire face au toit de l'Afrique.

**Formation KEWALE en fin de journée pour profiter à 100% des activités.**



## LE PROGRAMME DE VOTRE SÉJOUR

JOUR 1 : PARIS ✈️ NAIROBI

JOUR 2 : NAIROBI - MASAI MARA

JOUR 3 : MASAI MARA

JOUR 4 : MASAI MARA

JOUR 5 : MASAI MARA - NAKURU

JOUR 6 : NAKURU - NAIROBI

JOUR 7 : NAIROBI - AMBOSELI

JOUR 8 : AMBOSELI

JOUR 9 : AMBOSELI - NAIROBI ✈️ PARIS

JOUR 10 : PARIS



## JOUR 1 : PARIS ✈️ NAIROBI

RENDEZ-VOUS À L'AÉROPORT DE PARIS CDG  
POUR UN VOL À DESTINATION DE NAIROBI.

Décollage de Paris CDG sur vol régulier en direction de Nairobi.  
Départ de Province possible sur demande au moment de votre inscription.

**Nairobi est une capitale vibrante** où modernité urbaine et nature sauvage cohabitent de façon unique. Seule grande ville au monde bordée par un parc national. Entre centres culturels, réserves animalières et quartiers animés, Nairobi est la porte d'entrée incontournable vers les grands safaris kenyans.

Accueil par votre guide puis transfert à votre hôtel.



**Dîner et nuit à votre hôtel Sarava Panafric 4\* NL, ou similaire.**



## JOUR 2 : NAIROBI - MASAI MARA



Journée en pension complète.



Petit déjeuner à votre hôtel.

Route en direction du **Masai Mara**, où se concentre toute la magie de l'ouest du Kenya. Ce lieu accueille une faune d'une richesse exceptionnelle et la savane, peuplée de gnous du Mara, constitue sans aucun doute le principal attrait de la région.

Déjeuner à votre hôtel.

Installation au lodge puis départ pour **une marche nature** : une expérience au plus près de la nature, qui permettra d'enrichir vos connaissances sur la faune et la flore dans les petits détails souvent manqués lors des balades en véhicule.

**Vous partirez ensuite pour la visite d'un village masaï** afin de découvrir une culture riche, des traditions ancestrales et un mode de vie profondément lié à la nature.



Dîner et nuit au **Sarova Mara Game Camp 4\* NL, ou similaire.**

## DÉCOUVERTE DU MASAI MARA

Il existe des lieux qui marquent une vie... et le Masai Mara en fait partie.

Ici, les Maasaï, fiers et élégants dans leurs étoffes rouges éclatantes, perpétuent des traditions ancestrales au rythme des chants et des danses. Leur présence donne à cette terre une âme vibrante, authentique et profondément émouvante.

Voyager au Masai Mara, ce n'est pas seulement partir en safari. C'est ressentir l'Afrique dans toute sa puissance, sa beauté brute et sa magie infinie.

C'est s'éveiller à l'aube, lorsque la savane se pare d'or et que les premiers rugissements résonnent dans l'air frais du matin. C'est suivre les traces des grands troupeaux, observer un lion à l'affût, retenir son souffle devant la grâce d'une girafe se découpant sur l'horizon.

Au fil des pistes, chaque instant devient une scène de vie sauvage : les éléphants avançant en famille, les guépards filant dans les hautes herbes, les zèbres et gnous s'étendant à perte de vue. Et puis il y a ce silence... profond, enveloppant, seulement troublé par le vent et les battements de votre cœur.

Au Masai Mara, le temps ralentit. On se reconnecte à l'essentiel, à la nature, à soi-même. On repart transformé, avec des images gravées à jamais et le sentiment d'avoir touché du doigt l'âme véritable de l'Afrique.

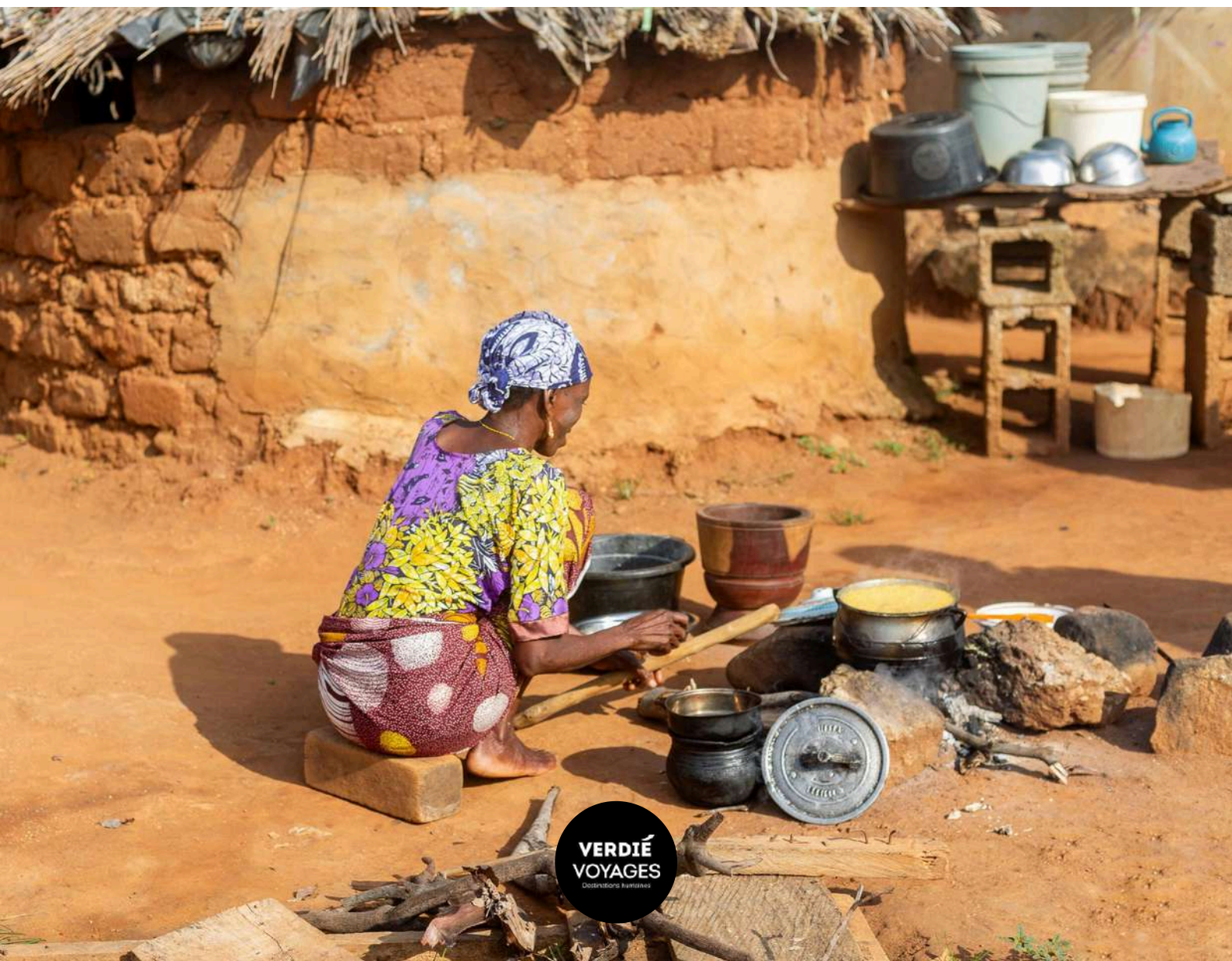
## VILLAGE MASAÏ

### Une rencontre authentique au cœur de l'Afrique.

Au cœur des grandes plaines du Kenya **découvrez le peuple Masaï** et partagez un moment hors du temps.

Terre rouge sous vos pas, le tintement des clochettes du bétail, le soleil couchant sur la savane... et l'accueil chaleureux d'une communauté fière de ses traditions.

Les Masaï vivent en harmonie avec leur environnement et accordent une place centrale au bétail, symbole de richesse et de statut social. Cette immersion vous permettra de mieux comprendre leur lien étroit avec la terre et les cycles naturels.





Leur artisanat, notamment les bijoux en perles colorées faits à la main, reflète un riche langage symbolique où chaque couleur exprime une valeur comme le courage, la pureté ou l'harmonie avec la nature.



## JOUR 3 : MASAI MARA



**Journée en pension complète.**

Petit déjeuner au camp.

Temps libre pour profiter des installations de votre camp.

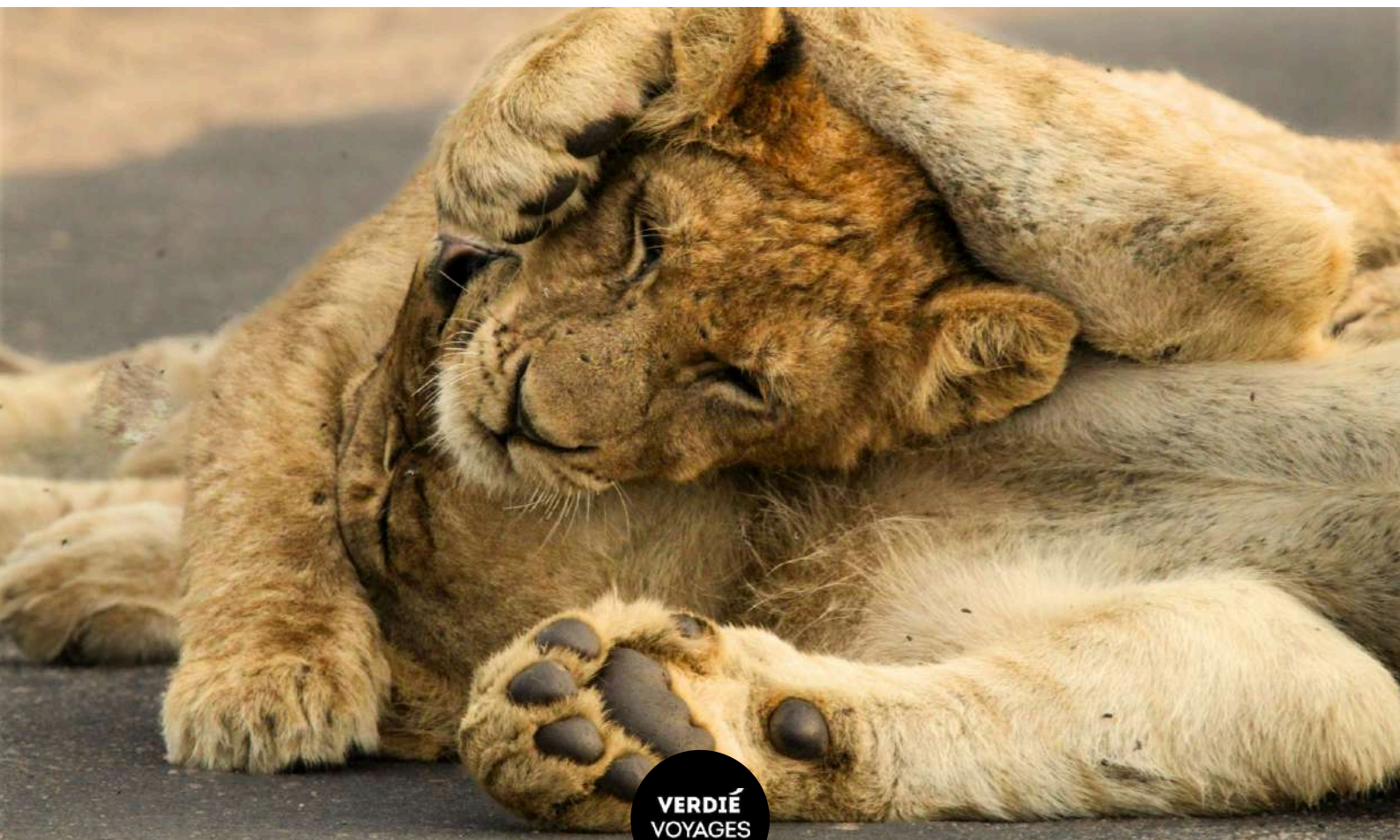
Déjeuner au camp.

Départ pour un **premier safari dans le parc du Masai Mara** : renommé pour la diversité de sa faune, et notamment pour **les fameux « Big Five »** (buffles, rhinocéros, éléphants, lions et léopards). Mais le parc abrite également d'autres espèces telles que des girafes, des zèbres, des gnous, des gazelles, des hippopotames, des crocodiles, des hyènes, et une variété d'oiseaux.

Retour au camp au coucher du soleil.



**Dîner et nuit au Sarova Mara Game Camp 4\* NL, ou similaire.**



## VOTRE SAFARI

### **Un safari, c'est bien plus qu'une simple excursion...**

C'est l'émotion du lever du soleil qui embrase la savane, le silence suspendu avant qu'un lion n'apparaisse dans les hautes herbes, le battement du cœur quand un éléphant traverse lentement devant votre véhicule.

Un safari, c'est se reconnecter à l'essentiel, c'est vivre l'Afrique intensément, les yeux émerveillés et l'âme profondément marquée.



Nos véhicules de safari sont pensés pour allier confort, sécurité et immersion totale. Dotés de sièges individuels avec ceintures, de pneus larges adaptés aux pistes, de grandes vitres et d'un toit ouvrant, ils offrent des conditions idéales pour observer et photographier la vie sauvage en toute sérénité.

Espaces de rangement, prises électriques et ports USB facilitent votre quotidien, tandis qu'un système radio assure la communication si nécessaire. Eau à disposition, gourde offerte et pauses thé ou café à l'aube viennent parfaire ces instants privilégiés au cœur de la savane.

## JOUR 4 : MASAI MARA



**Journée en pension complète.**

Collation matinale - *thé, café, biscuits.*

Puis départ **pour un safari au lever du jour dans le parc du Masai Mara, lorsque la savane s'éveille dans une lumière dorée spectaculaire.** Vous partirez à la rencontre des lions, éléphants, girafes, et bien d'autres encore.

Retour au camp pour le petit déjeuner en milieu de matinée.

Temps libre pour profiter des installations de votre camp.

***En option sur demande : Survol en montgolfière ou safari.***

Déjeuner au camp.

**Formation KÉWALÉ en fin de journée.**



**Dîner et nuit au Sarova Mara Game Camp 4\* NL, ou similaire.**



## JOUR 5 : MASAI MARA - NAKURU



Journée en pension complète.



Petit déjeuner au lodge.

Départ en direction du **Lac Nakuru** : les passionnés d'ornithologie seront comblés. En effet le Lake Nakuru est, en la matière, un véritable paradis avec plus de **450 espèces d'oiseaux recensés**.

Déjeuner au Lodge.

Puis départ pour un safari. Cette région abrite également une grande variété d'animaux sauvages (dont le rhinocéros noir). Son magnifique lac et ses environs verdoyants font de ce parc national une destination fort appréciée des voyageurs. Le Lac Nakuru est le troisième plus grand lac du Kenya après le lac Turkana et le lac Victoria et abrite l'une des plus grandes populations de flamants roses au monde.



**Dîner et nuit au Sarova Lion Hill Lodge 4\* NL, ou similaire.**

## JOUR 6 : NAKURU - NAIROBI



**Journée en pension complète.**

Petit déjeuner au Lodge.

Route vers Nairobi.

Arrêt en cours de route pour **la visite de la plantation de thé de Kiambethu** (du jeudi au dimanche uniquement). Une magnifique demeure tenue par des décennies par une famille anglaise dans un cadre enchanteur et délibérément « so british ». Accueil avec une tasse de thé, visite de la plantation où vous découvrirez comment est cultivé, cueilli et traité le thé avant son exportation.

Déjeuner dans les jardins de la propriété, puis continuation vers Nairobi.

Puis **visite du Giraffe Center** : Fondé en 1979 par les Américains Jock et Betty Leslie-Melville dans le but de préserver la girafe de Rothschild. Vous pourrez, **nourrir les girafes à la main depuis une plate-forme surélevée afin de vous en approcher au plus près.**



**Dîner et nuit à votre hôtel Sarava Panafric 4\* NL, ou similaire.**

## JOUR 7 : NAIROBI - AMBOSELI



**Journée en pension complète.**



Petit déjeuner matinal à l'hôtel.

Départ pour **Amboseli**. Classé au patrimoine mondial de l'UNESCO, c'est l'un des plus populaires parcs du Kenya.

En quittant Nairobi, la route traverse la périphérie animée avant de s'ouvrir sur de vastes plaines où la savane prend progressivement le dessus. À l'approche d'Amboseli, la silhouette majestueuse du mont Kilimandjaro apparaît à l'horizon, annonçant l'entrée dans l'un des plus beaux sanctuaires naturels d'Afrique.

Arrivée à votre Lodge pour le déjeuner.

En milieu d'après-midi, départ **pour un safari dans le parc** : réserve animalière puis parc national, Amboseli est l'une des plus belles réserves du Kenya (392 km<sup>2</sup>), en grande partie grâce au toit de l'Afrique, le mont Kilimandjaro (5895m). Bien que situé en Tanzanie, c'est depuis Amboseli que l'on admire le mieux son sommet éternellement enneigé.



**Dîner et nuit à votre Lodge Ol Tukai 4\* NL, ou similaire.**

## JOUR 8 : AMBOSELI



### Journée en pension complète

Collation matinale - *thé, café, biscuits.*

Puis départ pour **un safari au lever du jour dans le parc** : vous pourrez admirer le majestueux Kilimandjaro en toile de fond.

Retour au Lodge pour le petit déjeuner en milieu de matinée.

Temps libre pour profiter des installations de votre Lodge.

Déjeuner au Lodge.

En milieu d'après-midi, **départ pour un nouveau safari dans le parc.**  
Retour au Lodge au coucher du soleil.

**Formation KÉWALÉ en fin de journée.**



**Dîner et nuit à votre Lodge Ol Tukai 4\* NL, ou similaire.**



**JOUR 9 : AMBOSELI - NAIROBI ✈️**  
**PARIS**


Petit déjeuner au Lodge.

Route vers Nairobi.

Déjeuner dans les jardins de Karen Blixen.

Puis, selon vos horaires de vols, **transfert retour vers l'aéroport international de Nairobi.**

Formalités d'enregistrement, et envol à destination de Paris, selon plan de vol 2027.

 Nuit en vol.



## **JOUR 10 : PARIS**

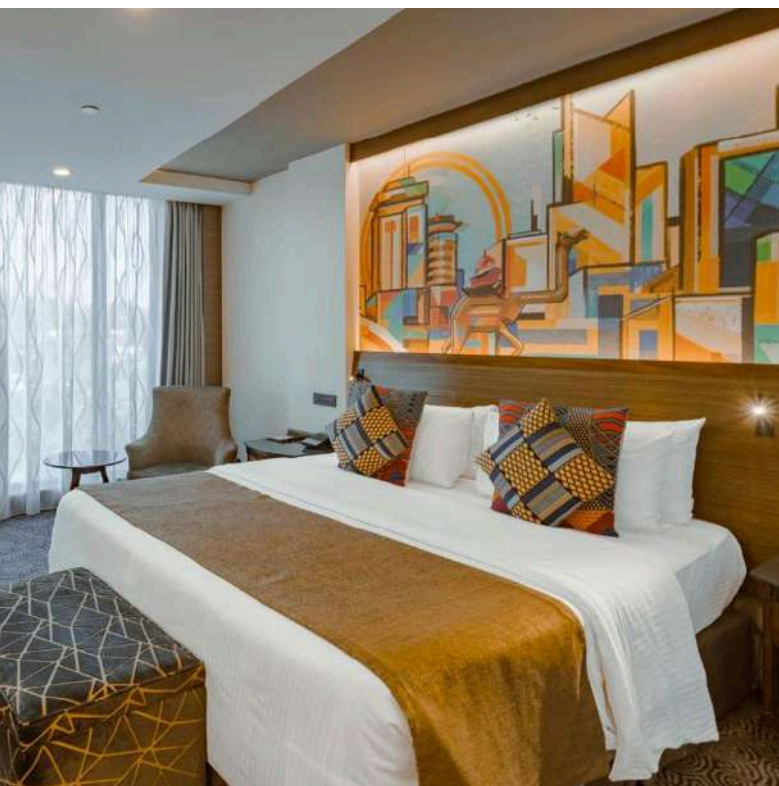
Arrivée à Paris CDG.

Récupération de vos bagages.

Continuation pour votre ville de province si vous êtes en correspondance.



**SAROVA PANAFRIC 4\*(NL)  
NAIROBI - OU SIMILAIRE**



**SAROVA MARA GAME CAMP 4\*(NL)  
MASAI MARA- OU SIMILAIRE**



**SAROVA LION HILL GAME LODGE 4\*  
(NL) NAKURA - OU SIMILAIRE**



**OL TUKAI LODGE 4\*(NL)  
AMBOSELI - OU SIMILAIRE**



# VOS TARIFS

Dates	Du 09 au 18 Octobre 2027
Tarif par personne base chambre double/ twin à partager	4 998 €
Supplément chambre individuelle	+ 920 €

## ➡ CE PRIX COMPREND :

Les vols réguliers internationaux : Paris CDG / Nairobi - Nairobi / Paris CDG, sur vols réguliers directs ou via selon plan de vol 2027 (*bagage souple obligatoire, rigide interdit*),  
les taxes aéroport d'une valeur de 150 € et surcharges carburant d'une valeur de 310 € susceptibles de modification jusqu'au départ,  
L'accueil personnalisé francophone par votre guide-chauffeur à l'arrivée,  
Le transport en 4x4 privé de 6 places maximum du J2 au J9,  
Les services d'un guide-chauffeur francophone spécialiste de la faune & de la flore locales pendant le safari (du J2 au J9),  
Le logement en chambre double et/ou twin standard dans les hébergements cités ou similaires,  
Les repas tels que mentionnés au programme (avec de l'eau à table et dans les véhicules),  
Les excursions, visites et safaris mentionnés au programme (hors options),  
Les droits d'entrées dans les parcs & réserves mentionnés au programme (calculés selon les prix applicables à ce jour, susceptibles d'entraîner une révision du prix en cas d'augmentation décidée par les autorités locales sans préavis),  
Les taxes locales susceptibles d'entraîner une révision du prix en cas d'augmentation ou de diminution du taux applicable  
Les assurances assistance-rapatriement, annulation, bagages.

## ➡ CE PRIX NE COMPREND PAS :

Le supplément départ de Province : à partir de 190 € / personne,  
Les extras divers, les boissons autre que l'eau et les dépenses personnelles,  
Le supplément chambre individuelle : +920 €,  
**La formation Kéwalé de 10 heures** : +320€ à régler directement à l'organisme de formation au 09 74 77 11 00 ou [contact@kewale.fr](mailto:contact@kewale.fr) ,  
Les pourboires obligatoires pendant les safaris, aux guides et chauffeurs,  
L'autorisation de voyage électronique obligatoire « ETA » - doit être effectuée avant le voyage sur le portail du gouvernement <https://www.etakenya.go.ke/en/> - payable en ligne (environ 33 USD / pers à ce jour),  
De manière générale toute prestation non mentionnée au programme.

*Nos tarifs ont été établis le 17/04/2026 1 USD = 0.84 € selon les conditions économiques en vigueur à ce jour*

*Tarif base 30 participants sous réserve de réajustement, de la part de nos prestataires de services, de la fluctuation du taux de change, de l'augmentation du coût du pétrole et du nombre de participants définitif.*

*Photos non contractuelles.*

*Programme sujet à modifications en fonction du plan de vol 2027.*

# FORMALITÉS



## DOCUMENTS DE VOYAGE

Pour les ressortissants français, un **passport valable au moins 6 mois après la date de départ du Kenya** est nécessaire.

**Les passagers doivent obtenir une autorisation de voyage électronique (ETA)** du Kenya avant leur départ. L'ETA peut être obtenue de manière électronique sur un site dédié.



## SANTÉ & INFORMATION SUR LA DESTINATION

**Aucun vaccin n'est obligatoire** pour entrer en Afrique du Sud, mais il est recommandé d'avoir ses vaccins à jour (DTPolio, hépatite A et B).

Pour des informations détaillées et les dernières actualités sur le Kenya, consultez le site officiel des conseils aux voyageurs :

<https://www.diplomatie.gouv.fr/fr/conseils-aux-voyageurs/conseils-par-pays-destination/kenya>

# INFORMATIONS PRATIQUES POUR VOYAGER AU KENYA



### Géographie :

Le Kenya est situé en Afrique de l'Est, bordé par l'océan Indien à l'est. Il partage des frontières avec l'Ouganda à l'ouest, la Tanzanie au sud, le Soudan du Sud au nord-ouest, l'Éthiopie au nord, et la Somalie à l'est. Le pays est renommé pour ses paysages variés, incluant les vastes savanes du Maasai Mara, le mont Kenya, le lac Victoria, et des villes emblématiques comme Nairobi et Mombasa. Le Kenya est également célèbre pour sa faune abondante et ses safaris, attirant des visiteurs du monde entier.



### Décalage horaire :

Aucun décalage horaire avec la France pendant l'hiver, +1 heure en été.



### Communications :

Le réseau mobile est bien développé dans les villes. WIFI dans les hôtels et restaurants.



### Électricité :

Le voltage est de 240V, et les prises sont de type G. Un adaptateur est nécessaire.



### Pourboires :

Les pourboires sont courants. Prévoyez 10% à 15% de la note dans les restaurants pour un bon service, et quelques pièces pour les chauffeurs, guides et porteurs.



### Argent :

La monnaie locale est le shilling kényan (KES).  
1 Euro ≈ 150 KES (taux approximatif, peut varier).



### Vêtements

Emportez des chaussures confortables pour explorer les villes et les parcs nationaux lors des safaris. Un maillot de bain est aussi essentiel si vous prévoyez de visiter l'd'utiliser la piscine dans votre hôtel. Pensez à une tenue plus habillée si vous prévoyez de dîner dans des restaurants haut de gamme ou de visiter des lieux culturels.



### Cuisine :

Mélange de saveurs africaines, arabes et indiennes, avec des plats typiques tels que le nyama choma (viande grillée), le sukuma wiki (chou frisé sauté), et le chapati, et de nombreuses régions proposent des spécialités locales uniques reflétant la diversité culturelle du pays.

Bagages souples obligatoires (valises rigides interdites).

# EXTENSION MOMBASA - DIANI

Diani Beach déroule près de 20 kilomètres de sable blanc bordé de cocotiers, face aux eaux turquoise et chaudes de l'océan Indien.

Protégée par une barrière de corail, la lagune offre des conditions idéales pour le snorkeling et la plongée au milieu des poissons tropicaux et des tortues marines. À marée basse, les bancs de sable et les nuances infinies de bleu composent un décor de carte postale.

Entre farniente, sports nautiques et couchers de soleil flamboyants, Diani incarne l'évasion balnéaire par excellence au Kenya.

**DU 18 AU 22 OCTOBRE 2026**  
**05 JOURS / 03 NUITS**

**JOUR 9 : AMBOSELI - NAIROBI ✈  
MOMBASA - DIANI**

Petit déjeuner au Lodge.

Route vers Nairobi.

Déjeuner dans les jardins de Karen Blixen.

Puis, selon vos horaires de vols, **transfert retour vers l'aéroport international de Nairobi.**

Formalités d'enregistrement, et envol à destination de Mombasa.

A votre arrivée à Mombasa, accueil personnalisé francophone et transfert vers votre hôtel situé au Sud, à Diani.

Installation à l'hôtel en fin de journée en **formule All Inclusive.**



**Dîner et nuit à votre hôtel Baobab Beach Resort & Spa 4\* NL,**  
ou similaire.

**BAOBAB BEACH RESORT & SPA 4\*  
(NL) MOMBASA - OU SIMILAIRE**



**Poussez les portes d'un petit paradis verdoyant.** Le Baobab Beach Resort & Spa multiplie ses efforts pour sauvegarder la nature et préserver la forêt côtière qui l'entoure. Celle-ci est peuplée de papillons, d'oiseaux de toutes les couleurs, de fleurs et de singes.

L'établissement propose un large choix de services et installations, de restaurants et de bars. Il possède plusieurs piscines dont une à débordement avec vue sur l'Océan Indien, un magnifique spa et l'accès direct à un centre de plongée PADI renommé.

Une équipe d'animation propose des activités durant la journée et des spectacles le soir.

L'hôtel offre un bon équilibre entre animations et tranquillité. Les magnifiques jardins, les 3 piscines et les 700 m de plage de sable blanc invitent à la relaxation entre deux activités.

**Les chambres du Baobab Beach ont été spécialement conçues pour offrir un confort et un luxe inégalé.** Chaque aile offre une ambiance unique, gage de détente et de confort.

Les chambres de l'hôtel Baobab Beach Resort ont été conçues dans un esprit luxe et meublées avec goût par les plus grands architectes d'intérieur du Kenya. Toutes les chambres sont raffinées et dotées de tous les équipements modernes.

Durant votre séjour, vous logerez dans une chambre située au milieu des jardins tropicaux, cette chambre offre une vue sur la végétation luxuriante et verdoyante.



**Le Baobab Beach Resort & Spa compte divers bars et restaurants** proposant une gamme de mets internationaux et africains ainsi que des plats de fruits de mer accompagnés d'une large sélection de vins. Des animations sont organisées certains soirs. \* certains plats sont avec supplément sur place.



## JOURS 10 & 11 : MOMBASA - DIANI



**Journées en formule All Inclusive.**

Petits déjeuners à votre hôtel.

Journées libres au bord de l'Océan Indien en formule all inclusive.

Profitez des installations de votre hôtel, d'une excursion, ou offrez-vous un moment de détente au soleil sur une magnifique plage aux eaux cristallines.



**Dîners et nuits à votre hôtel Baobab Beach Resort & Spa 4\* NL,**  
ou similaire.



**BAOBAB BEACH RESORT & SPA 4\* NL,  
OU SIMILAIRE**

Vous pourrez agrémenter votre séjour d'activités proposées sur place certaines avec en supplément.

Le Baobab Beach Resort & Spa 4\* NL vous invite à vivre un séjour entre détente et découvertes au cœur de 32 hectares de jardins tropicaux luxuriants. Ses trois piscines avec vue sur l'océan Indien et son accès direct à une magnifique plage de sable doré créent un véritable havre de paix, idéal pour se ressourcer face aux eaux turquoise.

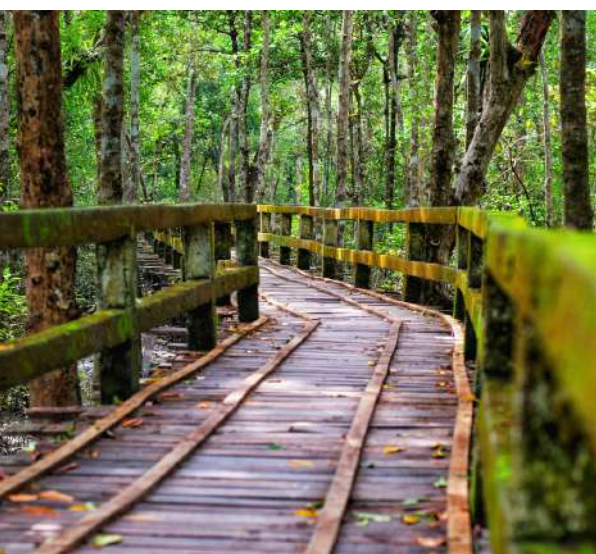
Les amateurs d'activités trouveront un large éventail d'expériences, terrestres comme nautiques : **pêche au gros au large de la barrière de corail, snorkeling depuis un bateau à fond de verre, initiation à la plongée sous-marine ou à la planche à voile, jet ski, canoë, planche à voile etc ....**



**BAOBAB BEACH RESORT & SPA 4\* NL,  
OU SIMILAIRE**

Pour une approche plus douce, **une balade dans la forêt indigène permettant d'observer singes et oiseaux tropicaux, tandis que les passionnés de golf pourront perfectionner leur swing sur le parcours voisin.**

Entre sensations fortes, nature préservée et instants de pure relaxation au spa, où massages, soins corporels et rituels revitalisants vous attendent, le Baobab Beach Resort & Spa promet un équilibre parfait entre aventure et sérénité sur la côte Kenyane.



## **JOUR 12 : MOMBASA ✈️ PARIS**

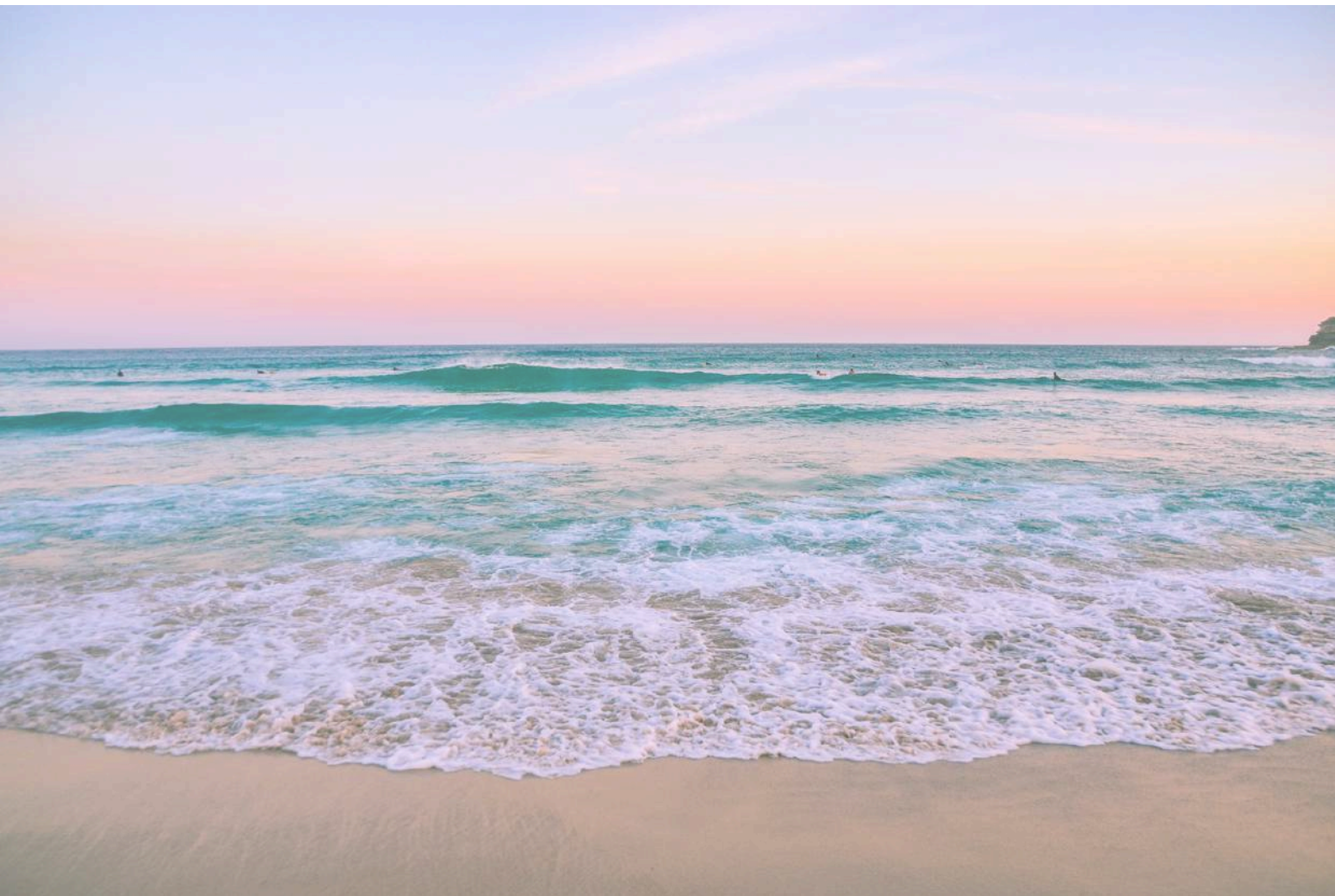
Petit déjeuner à votre hôtel.

Libération des chambres dans la matinée.

Déjeuner libre.

Puis, selon vos horaires de vols, transfert retour vers l'aéroport international de Mombasa.

Formalités d'enregistrement, et envol à destination de Paris, selon plan de vol 2027.



## JOUR 13 : PARIS

Arrivée à Paris CDG.

Récupération de vos bagages.

Continuation pour votre ville de province si vous êtes en correspondance.



# VOS TARIFS

Dates	Du 18 au 22 Octobre 2027
Tarif par personne base chambre double/ twin à partager	1 450 €
Supplément chambre individuelle (nombre limité)	+ 390 €

## ➔ **CE PRIX COMPREND :**

Le vol intérieur Nairobi / Mombasa, selon plan de vol 2027 (attention 20Kg en soute maximum),  
Le retour différé, Mombasa / Paris CDG avec escale, selon plan de vol 2027,  
Le transfert privé centre-ville de Nairobi / aéroport avec assistance francophone,  
L'accueil personnalisé francophone à votre arrivée à Mombasa,  
Les transferts privés aéroport de Mombasa / hôtel/ aéroport Mombasa avec assistance francophone,  
Le logement en chambre double et/ou twin standard au Baobab Beach Resort & Spa ou similaire,  
La formule all inclusive pendant le séjour à Mombasa (du dîner du J9 au petit déjeuner du J12),  
Les taxes et services hôteliers,  
Les taxes locales susceptibles d'entraîner une révision du prix en cas d'augmentation ou de diminution du taux applicable  
Les assurances assistance-rapatriement, annulation, bagages.

## ➔ **CE PRIX NE COMPREND PAS :**

Les extras divers, les pourboires et les dépenses personnelles,  
Les repas non indiqués ou mentionnés « libres » au programme,  
Le supplément chambre individuelle (nombre limité) : +390€,  
L'autorisation de voyage électronique obligatoire « ETA » - doit être effectuée avant le voyage sur le portail du gouvernement <https://www.etakenya.go.ke/en/> - payable en ligne (33 USD / pers à ce jour),  
De manière générale toute prestation non mentionnée au programme,

*Nos tarifs ont été établis le 17/04/2026 1 USD = 0.84 € selon les conditions économiques en vigueur à ce jour*

*Tarif base 10 participants sous réserve de réajustement, de la part de nos prestataires de services, de la fluctuation du taux de change, de l'augmentation du coût du pétrole et du nombre de participants définitif.*

*Photos non contractuelles.*

*Programme sujet à modifications en fonction du plan de vol 2027.*

# VOS CONTACTS VERDIÉ VOYAGES

Pour toute question sur ce voyage, je téléphone au  
**05 81 19 20 61**

Pour m'inscrire, j'envoie le bulletin d'inscription et la copie de  
mon passeport valide.

Noémie, Sandra et Delphine sont à votre écoute :

## VERDIÉ VOYAGES



PAR TÉLÉPHONE : **05 81 19 20 61**  
**DU MARDI AU VENDREDI**  
De 9h00 à 12h00 et de 14h00 à 17h00



PAR MAIL  
**KEWALE-EVASIONS@VERDIEVOYAGES.COM**

À L'AGENCE / SERVICE GROUPES TOULOUSE  
**25 , ALLÉES JEAN JAURÈS**  
**31000 TOULOUSE**

