

**Kēwalē**  
FORMATIONS ÉVASIONS

# RÊVES DE LAPONIE



DU 06 AU 13 MARS 2027  
8 JOURS / 7 NUITS



# LAISSEZ LA NATURE SUPERBE, LA NEIGE, LES AURORES BORÉALES ET L'AMBIANCE MAGIQUE DE LAPONIE VOUS ÉMERVEILLER !

Plongez au cœur de la Laponie arctique finlandaise et laissez-vous séduire par **Levi, une destination d'exception réputée pour offrir l'un des airs les plus purs au monde**. Située à 170 km au nord du cercle polaire arctique, vous y trouverez des paysages enneigés grandioses et une nature sauvage préservée. Cette station vous invite à vivre une expérience unique entre forêts immaculées, étendues glacées et ciels illuminés par les fascinantes aurores boréales.

Au-delà de ses panoramas spectaculaires, Levi propose une véritable immersion dans la culture lapone grâce à ses activités locales authentiques : rencontres avec les éleveurs de rennes, balades en chiens de traîneau ou encore découvertes des traditions samies. Le village séduit également par ses boutiques typiques et son atmosphère chaleureuse.

À la tombée de la nuit, Levi s'anime et révèle une ambiance conviviale et festive. Concerts, bars et restaurants offrent une vie nocturne dynamique où chacun peut profiter de moments de partage après une journée en plein air.

Enfin, Levi est le plus grand domaine skiable de Finlande et constitue un véritable paradis pour les amateurs de glisse. Avec une grande variété de pistes adaptées à tous les niveaux, des débutants aux skieurs confirmés, la station se distingue notamment par ses 15 pistes éclairées, permettant de vivre l'expérience unique de descentes nocturnes dans un décor féerique.



## LA QUALITÉ AVANT TOUT.

Toujours plus de prestations exceptionnelles pour des expériences inoubliables.

**Un hôtel proche du village de Levi**, l'hôtel le Levi Panorama 4\*, situé à flanc de montagne, dans un cadre magnifique propice à la détente par sa vue imprenable sur la forêt, les pistes et son immense sauna et skybar.

**Le village et la station de ski accessibles** via un système de télécabines gratuit depuis l'hôtel de 9h30 à 21h tous les jours. A partir de 21h, des navettes gratuites sont à disposition jusqu'à minuit pour profiter de la vie nocturne de la station.

**Une nuit dans un igloo de verre**, pour admirer le ciel étoilé comme nulle part ailleurs et les aurores boréales.

**2 safaris motoneige, un de jour de 2h00 et un de nuit de 3h00** pour aller au plus près des grands lacs et des aurores boréales. Un petit encas typique autour d'un feu de bois rendront ce moment unique et convivial

**Un safari de 5 kms en chiens de traîneaux.**

**Une balade en raquettes de 2h00 à travers la forêt enneigée et les espaces grandioses.**

**L'accès 1 jour au centre thermal**, de quoi se détendre durant une de vos journées libres. Vous y trouverez une grande piscine intérieure, une immense piscine ludique avec différents jacuzzis, des toboggans, des parcours aquatiques, un solarium, des saunas, une piscine extérieure chauffée.

**Formation KÉWALÉ en fin de journée afin de ne pas impacter votre temps d'activités.**



## LE PROGRAMME DE VOTRE SÉJOUR

JOUR 1 : PARIS ✈️ LEVI

JOUR 2 : LEVI

JOUR 3 : LEVI

JOUR 4 : LEVI

JOUR 5 : LEVI

JOUR 6 : LEVI

JOUR 7 : LEVI

JOUR 8 : LEVI ✈️ PARIS



## **JOUR 1 : PARIS CDG LEVI**

RENDEZ-VOUS À L'AÉROPORT DE PARIS CDG  
POUR UN VOL À DESTINATION DE KITTILA !

Envol vers Kittila sur vols réguliers Air France.  
Départs de Province possible, sur demande avec supplément.

Arrivée à l'aéroport de Kittila selon plan de vol 2027.

Accueil par votre guide accompagnateur francophone qui vous accompagnera durant tout le voyage.

Transfert à votre l'hôtel Levi Panorama 4\*(nl) sur les hauteurs de de Levi.  
(environ 30 minutes) et remise de vos équipements grand froid.

Installation dans vos chambres.



**Nuit dans votre hôtel Levi Panorama 4\*(nl).**



## JOUR 2 - LEVI : SAFARI MOTONEIGE

 **Journée en pension complète**

Petit déjeuner buffet à votre hôtel.

Démarrez la journée avec un peu **d'adrénaline**, en vous essayant à la **motoneige**. (Vous serez 2 personnes par motoneige, vous devez avoir le permis de conduire et avoir plus de 18 ans pour conduire).

Après des explications sur comment manœuvrer les engins, vous vous adonnerez aux joies de la motoneige en glissant sur des **fleuves gelés** ou en traversant des **forêts enneigées**.

Une **halte et des boissons chaudes** vous permettront de recharger vos batteries.

Fin d'activité et retour à votre hôtel.



Déjeuner à l'hôtel et après-midi détente.

Vous disposez d'un après-midi de détente pour profiter des installations de l'hôtel (sauna, skybar), **aller au parc aquatique (accès 1 jour inclus dans votre séjour)** : 17 bassins avec des températures différentes, allant de bains froids à chauds, et jacuzzi, (ouvert de 12h à 20h00), ou partir à la découverte de Lévi et ses attractions ou encore faire du ski, balades pédestres à travers des paysages majestueux ou participer à d'autres activités optionnelles proposées sur place.

**Formation Kéwalé en fin de journée.**

 **Dîner et nuit dans votre hôtel Levi Panorama 4\*(nl).**

## JOUR 3 - LEVI : FERME DES RENNES

 **Journée en pension complète**

Petit déjeuner buffet à votre hôtel.

Départ depuis Levi pour rejoindre une **ferme de rennes** et avoir un petit goût de Laponie traditionnelle ! Après un court trajet en autocar, vous arriverez à la ferme de rennes, empreinte d'une atmosphère traditionnelle. Les rennes sont des animaux semi-sauvages et vivent en liberté dans les forêts ; les éleveurs ne les rassemblent que deux fois par an. À la ferme, l'éleveur aura soigneusement choisi un groupe de rennes entraînés à tirer un traîneau, où vous vous installerez confortablement pour une **promenade d'environ 1 km au coeur de la nature**. De retour à la ferme, vous savourerez une tasse de café et écouterez des histoires sur les rennes avant de rentrer à Levi en autocar.

Déjeuner à l'hôtel.

Après-midi libre pour découvrir la stations et les environs à votre guise.

 **Dîner et nuit dans votre hôtel Levi Panorama 4\*(nl).**



## JOUR 4 - LEVI : SAFARI EN CHIENS DE TRAINEAUX & SOIRÉE AURORES BORÉALES EN MOTONEIGE



Journée en pension complète



Petit déjeuner buffet à votre hôtel.

Aujourd'hui, c'est parti pour une autre expérience toujours inoubliable.

**Partez à la découverte de l'Husky**, l'animal emblématique des régions polaires avec un safari en chiens de traîneaux.

Arrivés à la ferme des Husky, vous recevrez les instructions d'usage sur le maniement des chiens puis, départ pour une initiation à la conduite avec un safari de 5km.

Vous visiterez la ferme et **déjeunerez dans une kota traditionnelle**.

La tradition lapone veut que ce déjeuner soit léger : soupe servie de manière illimitée, café thé et biscuit.

Transfert retour à votre hôtel.

Après-midi libre pour profiter des installations de votre hôtel, ou des alentours de Levi selon vos envies.

**JOUR 4 - LEVI : SAFARI EN CHIENS DE TRAINEAUX  
& SOIRÉE AURORES BORÉALES EN MOTONEIGE**



Dîner à votre hôtel.

**Soirée chasse aux aurores boréales en motoneige.**  
(2 personnes / motoneige) pour une durée de 3h00.

**Venez vivre une soirée polaire inoubliable et dépaysante en traversant, en motoneige, les forêts enneigées et les vastes lacs gelés.** Dans le silence apaisant de la nature arctique, laissez-vous porter par une atmosphère hors du temps, rythmée par la blancheur immaculée des paysages. Si le ciel est dégagé, vous pourrez admirer la lune et les étoiles, et peut-être même assister au spectacle magique des aurores boréales dansant au-dessus de vous.

**Installés autour du feu de camp,** vous savourerez un délicieux en-cas, composé de saucisses et de boissons chaudes, avant de rentrer à l'hôtel en motoneige.



**Nuit dans votre hôtel Levi Panorama 4\* (nl).**

## JOUR 5 : LEVI



### Journée en pension complète

Journée détente et déjeuner à votre hôtel.

Profitez du sauna, du skybar, des étendues enneigées pour skier, randonner, rêver et vous détendre.

Ce paradis blanc s'offre à vous avec ses nombreuses attractions.



### Dîner et nuit dans votre hôtel Levi Panorama 4\*(nl).



## JOUR 6 - LEVI : BALADE EN RAQUETTES



Journée en pension complète.



Petit déjeuner buffet à votre hôtel.

Départ pour une **excursion en raquettes dans la nature enneigée**. (durée 2h00)

Une fois équipé de vos raquettes et bâtons, vous vous dirigerez vers la nature des environs de Levi.

En cours de route, votre guide vous parlera de la vie en Laponie et de ses habitants. **Pendant cette balade, vous savourerez une boisson bien méritée.**

Déjeuner à l'hôtel.

**Formation Kéwalé en fin de journée.**



**Diner et nuit dans votre hôtel Levi Panorama 4\*(nl).**

## JOUR 7 : LEVI - "IGLOO"



**Journée en pension complète.**

Petit déjeuner buffet à votre hôtel.

**Matinée libre** pour votre découverte personnelle.

Déjeuner à votre hôtel.

Dans l'après-midi transfert vers votre nouvel hébergement, pour **une soirée inoubliable** ! Installation dans vos « igloos » tout confort, construites en bois rond au design finlandais épuré, offrant une atmosphère chaleureuse et haut de gamme. Grâce aux larges fenêtres, la nature reste omniprésente : endormez-vous sous les étoiles et réveillez-vous sous la lueur des aurores ou la douce lumière du jour filtrant à travers les arbres.

**Profitez d'un moment détente au Arctic Sauna World (2h d'accès).**

Situé en bord de lac, l'espace sauna propose plusieurs saunas aux ambiances variées, avec la possibilité de se rafraîchir en eau froide. Entre les séances, détendez-vous dans le salon en admirant la vue sur le lac Jerisjärvi et les collines environnantes.

Fin de journée et soirée libre pour profiter de votre cabane-igloo tout confort.



Dîner et nuit dans votre hôtel Arctic sky nest (nl).



**JOUR 8 - LEVI      PARIS CDG**

Petit déjeuner buffet à votre hôtel.

**Dernière matinée libre en Laponie.** Puis libération des chambres.

Déjeuner libre.

Transfert vers l'aéroport de Kittila avec votre guide accompagnateur francophone. Restitution des équipements grand froid sur la route.

Assistance pour l'enregistrement.

Envol à destination de Paris CDG sur vols Air France selon plan de vol 2027.  
Arrivée à Paris CDG.

Continuation pour votre vol de province pour ceux qui sont en correspondance.



## **VOS ACTIVITÉS OPTIONNELLES**

**SOUS RÉSERVE DE DISPONIBILITÉ**

### **SAFARI AVEC DES HUSKYS 10 KM :** **(Durée 03h00 dont 1h00 de conduite) :**

On vous remettra tous les vêtements nécessaires, puis vous vous rendez en car vers le camp des huskys pour une expérience absolument inoubliable de balade en traîneau tiré par les chiens. Ce safari à un rythme soutenu vous conduira au beau milieu des espaces sauvages de Laponie avec des attelages de chiens débordant d'enthousiasme. Après le safari, savourez un jus de baies bien chaud tout en écoutant des histoires sur la vie des huskys. Retour au camp en car. 2 personnes par traîneau.



### **A LA DÉCOUVERTE DU GRAND** **SILENCE BLANC EN RAQUETTES** **(Durée 2h00)**

Essayez un mode de locomotion traditionnel dans les régions arctiques ! Venez nous rejoindre pour une excursion en raquettes dans la nature enneigée. On vous remettra raquettes et bâtons, puis nous nous dirigerons vers la nature des environs de Levi. En cours de route, votre guide vous parlera de la vie en Laponie et de ses habitants. Pendant cette balade, vous savourez une boisson bien méritée avant le retour à votre hôtel.



## **VOS ACTIVITÉS OPTIONNELLES**

**SOUS RÉSERVE DE DISPONIBILITÉ**

### **EXCURSION PÊCHE EN MOTONEIGE (2 personnes par motoneige) : (Durée 4h00)**

Ce safari vous fera découvrir l'authentique nature lapone. L'itinéraire parcourt des lacs gelés et des forêts enneigées. Vous pourrez profiter de ce safari sur une motoneige ou dans un traîneau tiré. Au cours de la journée, vous aurez l'occasion d'admirer les plus beaux paysages des environs de Levi. Vous pourrez également vous essayer à la pêche sous la glace sur un lac gelé. Un délicieux déjeuner comprenant une soupe lapone, du pain et un café lapon corsé en dessert, vous sera servi dans un pittoresque chalet.



### **KARTING SUR GLACE (durée 2x15min) + Transferts et boissons chaudes**

Imaginez-vous assis dans votre Kart, le bruit du moteur en marche, la piste en boucle avec ses virages surprenants devant vous, et votre seule mission est d'être le plus rapide. La seule différence avec une expérience de karting régulière est que la piste sur laquelle vous vous trouvez est entièrement en glace. Cette course de karting sur glace vous laissera sûrement vous sentir vivant et prêt à relever n'importe quel défi.



## **VOS ACTIVITÉS OPTIONNELLES**

**SOUS RÉSERVE DE DISPONIBILITÉ**

### **EXCURSION AU SNOW VILLAGE (durée 3h00 )**

Embarquez à bord du bus pour découvrir d'incroyables paysages de neige et de glace. À votre arrivée au SnowVillage, vous serez accueilli par un immense igloo de neige, des chambres joliment décorées, des sculptures sur glace, une chapelle de glace et un restaurant de glace. Votre guide vous fera découvrir le village. Vous aurez également la possibilité de boire un verre « on the rocks » au spectaculaire bar de glace et d'admirer toutes les incroyables sculptures de neige et de glace avant de rentrer à Levi. Pensez donc à vous habiller chaudement.

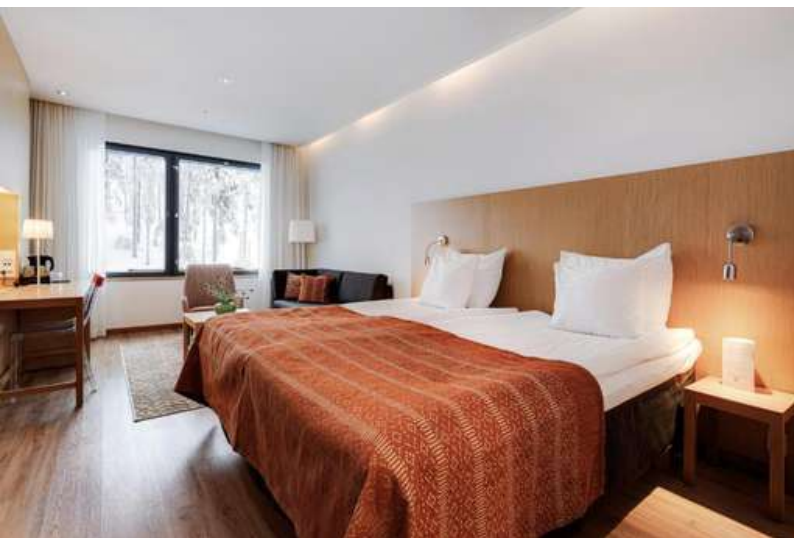
**Guide uniquement anglophone sur place.**



### **EXCURSION EN SKIS AU CŒUR DE LA FORET (durée 3h00)**

Découvrez les sensations fortes du ski en pleine forêt ! Lors de cette aventure, vous profiterez d'une balade apaisante à travers la silencieuse forêt immaculée avec une pause pour savourer une boisson chaude. Aucune expérience du ski n'est nécessaire : les skis-raquettes faciles à manier allient le meilleur des raquettes et des skis traditionnels pour que tout le monde puisse en profiter.

**LEVI PANORAMA HOTEL SPA 4\*\*\*\***



**1 NUIT AU ARCTIC SKY NEST EN  
"IGLOO" TOUT CONFORT**



# VOS TARIFS

| Dates   | Du 6 au 13 Mars 2027 |
|---|----------------------|
| Tarif par personne chambre double/ twin à partager. | 3 598 €              |
| Supplément chambre individuelle                     | + 860 €              |

## ➔ CE PRIX COMPREND :

Le transport aérien sur vols réguliers Air France Paris / Kittila / Paris ou similaire.  
Les taxes aéroport d'une valeur de 60 € et surcharges carburant d'une valeur de 5 € susceptibles de modification jusqu'au départ,  
Le logement pour 6 nuits en hôtel 4\*NL en centre-ville de Levi & 1 nuit en cabane tout confort dans les alentours de Levi, en base chambre double/twin,  
La pension complète du petit déjeuner du J2 au petit déjeuner du J8 (Petit-déjeuner buffet ; déjeuner 2-plats/buffet et dîner 3-plats/buffet incl. et eau),  
Guide accompagnateur francophone qualifié pendant toute la durée du séjour.  
Transfert aéroport les J1 et J8 (aéroport de Kittila),  
Les Visites mentionnées dont : Safari motoneige (2h) 2 personnes/motoneige. Visite d'une ferme de rennes avec balade en traîneau de 1km. Chasse aux aurores boréales de nuit en motoneige (3h). Visite d'une ferme de chiens de traîneaux et initiation de 5km. Excursion en raquettes (2h). Accès 1 jour au parc aquatique Waterworld du Levi Spa Hotel, et 2h d'accès à l'Arctic Sauna World.  
Equipements thermaux inclus pour tout le séjour à Levi : combinaisons, bottes et gants.  
Les assurances : annulation, assistance et rapatriement, bagages.

## ➔ CE PRIX NE COMPREND PAS :

Les pré et post acheminement de province : à partir de +190 € / personne sous réserve de disponibilité lors de votre réservation,  
Le supplément chambre individuelle (nombre limité) : 860 € / personne,  
Les dépenses personnelles, et les pourboires,  
Les boissons autres que l'eau à table pendant les repas,  
Le déjeuner du Jour 8,  
**La formation Kéwalé de 10 heures** : +320 € à régler directement à l'organisme de formation au 09 74 77 11 00 ou [contact@kewale.fr](mailto:contact@kewale.fr)  
De manière générale toute prestation non mentionnée,  
Les activités optionnelles tarifs à titre indicatif sous réserve de modification : Safari huskys 10km : 260 €/personne. Silence blanc en raquettes : 110 € / personne. Pêche en motoneige : 230 € / personne. Karting sur glace : 105 € / personne. Snow Village : 120 € / personne. Ski au cœur de la forêt : 135 € / personne.

*Nos tarifs ont été établis le 17/04/2026 1 USD = 0.84 € selon les conditions économiques en vigueur à ce jour.*

*Tarif base 30 participants sous réserve de réajustement, de la part de nos prestataires de services, de la fluctuation du taux de change, de l'augmentation du coût du pétrole et du nombre de participants définitif.*

*Photos non contractuelles.*

*Programme sujet à modifications au niveau de l'organisation des activités.*

# FORMALITÉS



## DOCUMENTS DE VOYAGE

**La Finlande étant membre de l'Union européenne, les ressortissants français peuvent y entrer librement, munis d'un passeport ou d'une carte nationale d'identité en cours de validité. Pour les autres nationalités vous devez vous renseigner auprès des autorités compétentes.**



## SANTÉ & INFORMATION SUR LA DESTINATION

*Aucune vaccination obligatoire n'est requise pour voyager en Laponie.*

*Il est toutefois recommandé d'être à jour dans ses vaccins courants (DTPolio, ROR, Hépatite B, etc.).*

*En hiver, bien se couvrir pour éviter les engelures.*

# INFORMATIONS PRATIQUES POUR VOYAGER EN LAPONIE



### **Géographie :**

Située au nord du cercle polaire arctique, la Laponie est une région subarctique partagée entre plusieurs pays (Finlande, Suède, Norvège et Russie). La Laponie finlandaise, notamment, est réputée pour ses paysages féeriques : forêts enneigées, lacs gelés, vastes étendues sauvages et aurores boréales en hiver. C'est aussi le territoire du peuple Sami, gardien de traditions ancestrales.



### **Décalage horaire :**

+1 heure par rapport à la France



### **Communications :**

Le réseau mobile est excellent, même dans les zones reculées. WIFI disponible dans la plupart des hébergements et restaurants.



### **Électricité :**

220V, prises de type C et F (comme en France)



### **Pourboires :**

Non obligatoires en Finlande, mais toujours appréciés. Vous pouvez arrondir la note ou laisser 5 à 10 % pour un bon service.



### **Argent :**

La devise est l'euro (€). Paiement par carte largement accepté, même pour de petits montants.



### **Vêtements**

L'hiver lapon peut être extrêmement froid (jusqu'à -30°C ou -40°C). Il est essentiel de bien se couvrir :

- Vêtements techniques
- Pulls chauds, doudounes, pantalons isolants
- Bonnet, écharpe, gants imperméables
- Chaussures chaudes et antidérapantes
- Lunettes de soleil (réverbération sur la neige)
- Crème hydratante pour le visage et les lèvres



### **Cuisine :**

Cuisine locale à base de produits de la nature. Ne manquez pas la soupe de saumon (lohikeitto), les plats à base de gibier, et les spécialités sami.

# VOS CONTACTS VERDIÉ VOYAGES

Pour toute question sur ce voyage, je téléphone au :  
**05 81 19 20 61**

Pour m'inscrire, j'envoie le bulletin d'inscription.

Sandra, Noémie et Delphine sont à votre écoute :

## VERDIÉ VOYAGES



PAR TÉLÉPHONE : **05 81 19 20 61**  
**DU MARDI AU VENDREDI**  
*DE 9H00 À 12H00 ET DE 14H00 À 17H00*



PAR MAIL  
**KEWALE-EVASIONS@VERDIEVOYAGES.COM**



À L'AGENCE / SERVICE GROUPES TOULOUSE  
**25 , ALLÉES JEAN JAURÈS**  
**31000 TOULOUSE**

**VERDIÉ  
VOYAGES**  
Distributeur homologué