

# NAMIBIE

L'IMMENSITE DES ESPACES ETERNELS  
ON PART EN NAMIBIE CURIUEUX ET ON REVIENT TRANSFORMÉ



DU 22 SEPTEMBRE AU 05 OCTOBRE 2027  
14 JOURS / 11 NUITS

## NAMIBIE :

**Eternelle, immense, grandiose, envoûtante, véritable kaléidoscope de couleurs... aucun superlatif ne pourra jamais décrire la Namibie. Dans ces paysages hors du temps, évoluent une faune et une flore riche en diversité. Ce sentiment de liberté et de premier matin du monde confère à la Namibie son attrait si particulier. Visiter ce pays c'est ressentir un moment de liberté et de dépaysement inoubliable.**

Votre aventure commence dans la capitale namibienne, porte d'entrée d'un pays aux horizons infinis. Windhoek mêle héritage colonial allemand, culture africaine et douceur de vivre.

Cap vers le nord pour une première rencontre avec la faune africaine. Le parc national d'Etosha, véritable sanctuaire animalier, vous offre des safaris exceptionnels : éléphants majestueux, lions à l'affût, girafes élégantes, rhinocéros rares... Autour des points d'eau, la vie sauvage se dévoile dans un décor de savane et de vastes plaines salines.

Changement de décor vers les paysages minéraux du Damaraland. À Twyfelfontein, classé au patrimoine mondial de l'UNESCO, découvrez l'un des plus importants sites d'art rupestre d'Afrique. Entre montagnes ocre et formations rocheuses sculptées par le vent, la nature y semble intacte, presque irréelle.

Swakopmund séduit par son charme balnéaire et son architecture germanique, tandis que Walvis Bay dévoile ses lagunes peuplées de flamants roses et d'otaries. Ici, désert et océan se rencontrent dans un contraste saisissant.

Point d'orgue du voyage : les dunes mythiques du Namib Naukluft, parmi les plus hautes du monde. Au lever du soleil, les nuances rouges et orangées du désert du Namib offrent un spectacle inoubliable.

Un voyage intense, authentique et profondément dépayasant, qui marque les esprits pour toujours.

## LA QUALITÉ AVANT TOUT

Toujours plus de prestations exceptionnelles pour des expériences inoubliables.

Sélection rigoureuse de vos logements en catégorie supérieure pour votre plus grand confort.

**2 nuits au cœur du Parc National d'Etosha** pour vivre des safaris inoubliables au plus près de la faune africaine..

**Safaris en 4x4** à la recherche des éléphants, lions, girafes, rhinocéros et léopards autour des mythiques points d'eau d'Etosha..

Découvrez des paysages spectaculaires dans le **Damaraland**: montagnes volcaniques, éléphants du désert et nature sauvage intacte.

**Croisière à Walvis Bay** à la rencontre des dauphins et otaries, suivie d'une dégustation d'huîtres et de champagne face à l'Atlantique.

Admirez les **dunes rouges mythiques de Sossusvlei**, parmi les plus hautes du monde, au lever du soleil.

**Rencontre authentique avec le peuple Himba**, l'une des dernières communautés semi-nomades d'Afrique australe.

Explorez **Twyfelfontein**, site classé au **patrimoine mondial de l'UNESCO**, et ses impressionnantes gravures rupestres millénaires.

**Safari au coucher du soleil** dans le désert du Kalahari, **suivi d'un cocktail** au cœur des dunes rougeoyantes..

**Formation KEWALE en fin de journée pour profiter à 100% des activités.**



## LE PROGRAMME DE VOTRE SÉJOUR

JOUR 1 : PARIS ✈️ WINDHOEK

JOUR 2 : WINDHOEK

JOUR 3 : WINDHOEK - OTJIWARONGO

JOUR 4 : OTJIWARONGO - ETOSHA

JOUR 5 : ETOSHA

JOUR 6 : ETOSHA - TWYFELFONTEIN

JOUR 7 : TWYFELFONTEIN

JOUR 8 : TWYFELFONTEIN - SWAKOPMUND

JOUR 9 : WALVIS BAY

JOUR 10 : SWAKOPMUND - SESRIEM

JOUR 11 : NAMIB NAUKLUFT

JOUR 12 : NAMIB NAUKLUFT - KALAHARI

JOUR 13 : KALAHARI - WINDHOEK ✈️ FRANCE

JOUR 14 : FRANCE



**JOUR 1 : PARIS ✈ WINDHOEK**

RENDEZ-VOUS À L'AÉROPORT DE PARIS CDG  
POUR UN VOL À DESTINATION DE WINDHOECK !

\*Départ de province sur demande lors de votre inscription.

Décollage de Paris CDG sur vol régulier en direction de Windhoek selon confirmation du plan de vol 2027.

Arrivée à l'aéroport Windhoek.

Prestation et nuit à bord.



## **JOUR 2 : WINDHOEK**

Arrivée à l'aéroport de Windhoek.

Récupération de vos bagages puis accueil personnalisé par votre guide local francophone, transfert et installation à votre hôtel.

Perchée à 1 654 m d'altitude au centre du pays, Windhoek est le cœur administratif et culturel de la Namibie. Surnommée autrefois « l'endroit de la vapeur » en raison de ses sources d'eau chaude, la ville séduit aujourd'hui par son atmosphère paisible et son mélange harmonieux d'architecture européenne et africaine.



**Verre de bienvenue et dîner à l'hôtel.**



**Nuit à l'hôtel Avani Windhoek 4\*(nl).**

## JOUR 3 : WINDHOEK - OTJIWARONGO



**Journée en pension complète.**

Départ pour Okahandja, petite ville d'environ 8 000 habitants située au nord de Windhoek. Considérée comme l'un des hauts lieux de l'artisanat namibien, elle est particulièrement réputée pour son marché artisanal en plein air. Vous y découvrirez un large choix de sculptures sur bois, réalisées à la main par des artisans locaux : animaux africains, masques traditionnels et objets décoratifs. Une belle occasion de rencontrer les artistes et de rapporter un souvenir authentique de Namibie.



**Déjeuner au restaurant en cours de route.**



Arrivée à Otjiwarongo et installation à l'hôtel.

**Formation Kéwalé en fin de journée.**



**Verre de bienvenue et dîner à l'hôtel.**



**Nuit au Village Boutique ou similaire.**

## JOUR 4 : OTJIWARANGO - ETOSHA



Journée en pension complète.



Route en direction du **parc national d'Etosha**.

Situé à environ 400 km au nord de Windhoek et à 125 km de la frontière angolaise, dans la région du Kunene, le parc national d'Etosha est **l'une des plus grandes aires protégées de Namibie**. Créé en 1907 comme réserve de chasse à l'époque de la colonisation allemande, il s'étendait à l'origine sur 93 240 km<sup>2</sup>, ce qui en faisait l'une des plus vastes réserves naturelles au monde.

Aujourd'hui, le parc est surtout réputé pour l'abondance et la diversité de sa faune. Lors de votre safari en 4x4, vous aurez l'occasion d'observer **éléphants, lions, girafes, rhinocéros et de nombreuses espèces d'antilopes** évoluer dans leur habitat naturel, pour une immersion inoubliable au cœur de ce sanctuaire animalier exceptionnel.

## JOUR 4 : OTJIWARANGO - ETOSHA



Déjeuner.

**Départ pour un safari en 4x4 dans le parc national d'Etosha.**

L'origine du parc remonte à 1907, lorsque le gouverneur allemand décida de créer une vaste réserve de près de 93 000 km<sup>2</sup>, sans clôture ni barrière, afin de ne pas entraver les grandes migrations animales.

Au fil du temps, la pression humaine et l'expansion des zones habitées ont conduit à une réduction de sa superficie. Aujourd'hui, **le parc couvre environ 22 000 km<sup>2</sup>** et est entièrement clôturé afin de limiter les conflits entre la faune sauvage et les villages environnants. Il n'en demeure pas moins **l'une des plus grandes réserves animalières d'Afrique australe.**



Dîner à l'hôtel.



Nuit au Okaukuejo Rest Camp ou similaire.

## JOUR 5 : ETOSHA



**Journée en pension complète.**

### **Journée safari en 4x4 dans le parc d'Etosha.**

Au cœur du parc se trouve **l'Etosha Pan**, immense dépression plate d'environ 5 000 km<sup>2</sup>, dont le nom signifie « **lieu d'eau sèche** ». Cette vaste étendue, blanche et scintillante sous le soleil, crée des paysages uniques où mirages et troupeaux semblent se fondre dans l'horizon.

### **Déjeuner dans le parc.**

Le parc abrite **144 espèces de mammifères**, dont girafes, éléphants, rhinocéros, gnous bleus, léopards, hyènes et diverses antilopes. Les safaris à travers ces plaines offrent une immersion inoubliable dans la faune africaine.



**Dîner et nuit au Okaukuejo Rest Camp ou similaire.**



## JOURS 6 : ETOSHA TWYFELFONTEIN



**Journée en pension complète.**

Vous visiterez un **village du peuple Himba**, communauté semi-nomade vivant principalement dans le nord de la Namibie, notamment dans la région du Kaokoland.

Les Himbas se distinguent par leur allure fière et leur apparence unique. Leur peau est recouverte d'un mélange d'ocre rouge et de graisse, appelé otjize, qui les protège du soleil et des insectes tout en symbolisant la beauté et la vie.

Leurs coiffures ont également une signification importante : elles indiquent l'âge, le statut social ou la situation matrimoniale. Par exemple, les jeunes filles portent souvent des tresses orientées vers l'avant, tandis que les femmes mariées arborent une coiffe spécifique en peau ou en tissu.

Votre guide vous fera découvrir cette **culture fascinante, ses traditions, son organisation familiale et son mode de vie** en harmonie avec un environnement aride. Ce sera une immersion respectueuse et enrichissante au cœur d'un peuple attaché à ses coutumes ancestrales.

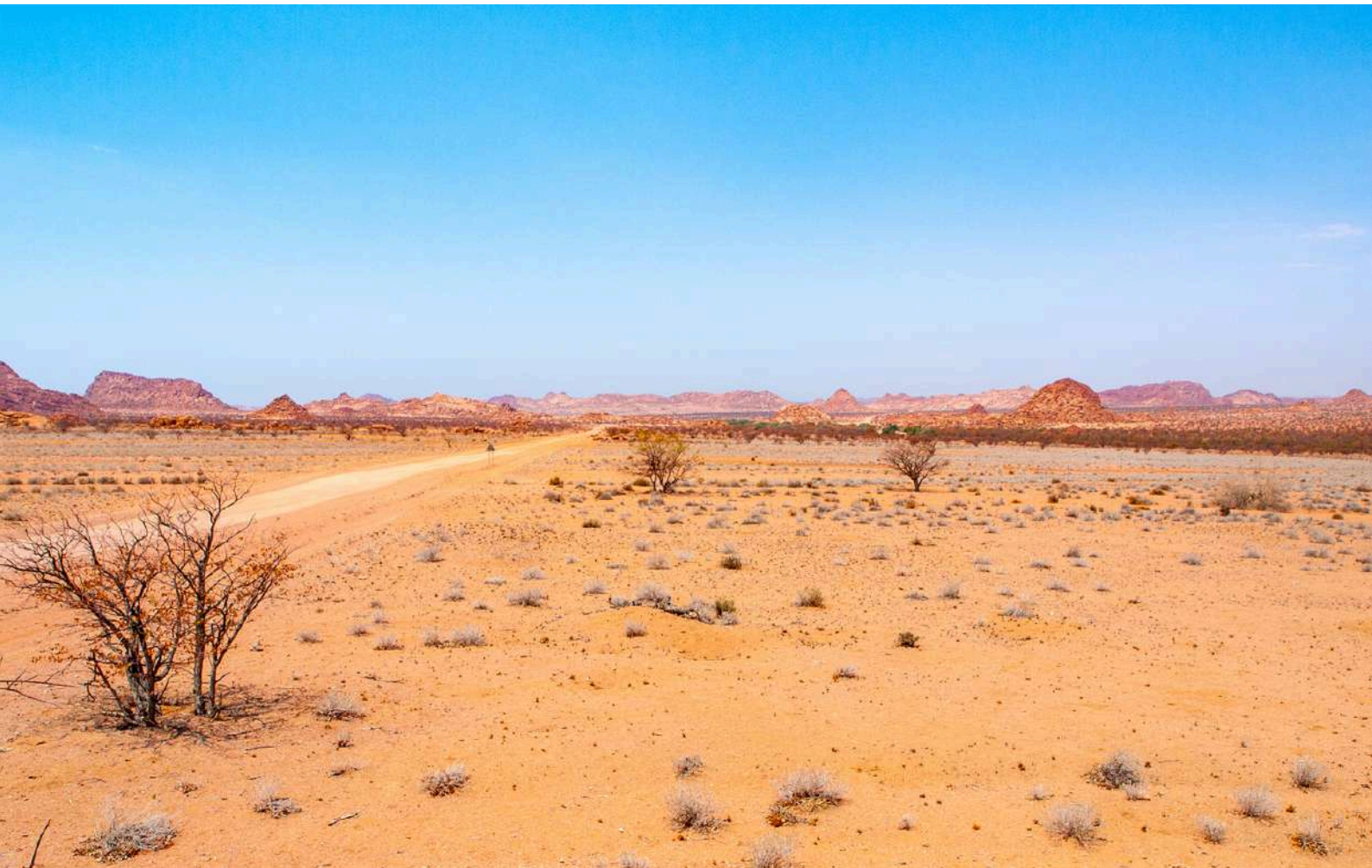


## **JOUR 6 : ETOSHA-TWYFELFONTEIN**

Vous poursuivrez par l'exploration du **Damaraland**, région sauvage du nord-ouest de la Namibie, aux paysages grandioses et authentiques. **Plaines arides, savanes et massifs volcaniques** composent un décor spectaculaire, presque hors du temps.

Lors de votre marche, vous pourrez peut-être observer le rhinocéros noir (*Diceros bicornis*) ou les éléphants du désert, parfaitement adaptés à cet environnement extrême.

La région abrite également les **célèbres gravures rupestres de Twyfelfontein**, classées à l'UNESCO, témoignage exceptionnel des premières cultures de la région.



## JOUR 6 : ETOSHA-TWYFELFONTEIN

Vous découvrirez également un site paléontologique fascinant : **la forêt pétrifiée** de Petrified Forest.

Le long d'une large vallée reposent **d'impressionnants troncs fossilisés**. Ces arbres, appelés **Cordaïtes**, proches de la famille des pins, furent charriés il y a environ **125 millions d'années** par des crues gigantesques depuis des régions lointaines. Certains spécimens atteignent jusqu'à 30 mètres de long et près de 6 mètres de circonférence.

Enfouis sous d'épaisses couches de sédiments, ils ont progressivement subi un phénomène de pétrification : la matière organique a été remplacée par de la silice, transformant peu à peu le bois en pierre. **Des milliers d'années plus tard, l'érosion a mis au jour ces spectaculaires vestiges minéraux, témoins d'un passé géologique lointain.**

**Déjeuner inclus dans votre journée.**



**Verre de bienvenue et dîner à l'hôtel.**



**Nuit au Twyfelfontein Lodge ou similaire.**

## JOUR 7 : TWYFELFONTEIN



**Journée en pension complète.**

Vous partirez en **4x4 à la rencontre des éléphants** du désert dans la région de **Twyfelfontein**, au cœur du Damaraland.

Cette excursion en véhicule tout-terrain vous offrira une immersion privilégiée dans un environnement spectaculaire, entre **reliefs rocheux et plaines infinies**, à l'affût de l'une des espèces les plus emblématiques de la région.



**Verre de bienvenue et dîner à l'hôtel.**

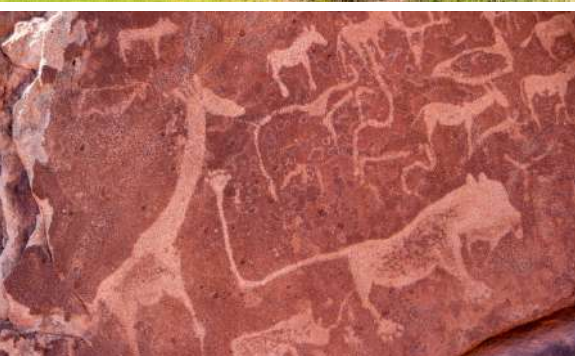
## JOUR 7 : TWYFELFONTEIN

Vous visiterez Twyfelfontein, inscrit au **patrimoine mondial de l'UNESCO** et considéré comme l'une des plus importantes **concentrations de gravures rupestres d'Afrique**.

Ces œuvres, remarquablement bien conservées, représentent principalement des rhinocéros, des éléphants, des autruches et des girafes, ainsi que des empreintes de pas humaines et animales. Elles témoignent de la **richesse culturelle et spirituelle des peuples anciens** qui ont occupé la région.

Vous poursuivrez par la découverte de la « **Montagne Brûlée** », un site géologique spectaculaire donnant l'impression d'avoir été exposé aux flammes. Vous y admirerez des versants recouverts de schistes sombres et de stries de basalte, offrant un paysage saisissant aux couleurs et textures étonnantes.

**Déjeuner inclus dans votre journée.**



**Verre de bienvenue et dîner à l'hôtel.**



**Nuit au Twyfelfontein Lodge ou similaire.**

## JOUR 8 : TWYFELFONTEIN - SWAKOPMUND



**Journée en pension complète.**

Vous prendrez la route en direction de **Swakopmund**, charmante cité côtière fondée en 1892 par les **colons allemands**, située à une cinquantaine de kilomètres au nord du grand port de Walvis Bay. La ville compte aujourd'hui environ 42 000 habitants.

Swakopmund conserve une forte **empreinte germanique**, visible dans son architecture, sa culture et sa gastronomie. L'allemand y est encore largement parlé, aux côtés de l'afrikaans, en raison de l'importante communauté d'origine allemande. Elle est d'ailleurs souvent considérée comme l'une des villes à l'influence européenne la plus marquée d'Afrique australe.

**Formation Kéwalé en fin de journée.**



**Verre de bienvenue et dîner à l'hôtel.**



**Nuit à l'hôtel Swakopmund Sands ou similaire.**

## JOUR 9 : WALVIS BAY



Journée en pension complète.



**Petit Déjeuner.**

Partez pour une croisière inoubliable à la rencontre des dauphins et des otaries (sous réserve des conditions météorologiques). Vous naviguerez le long de la côte atlantique, où il n'est pas rare d'apercevoir des colonies d'otaries et des groupes de dauphins évoluant librement dans leur habitat naturel.

Vous débarquerez ensuite sur la plage pour savourer une **dégustation d'huîtres fraîches, accompagnées de snacks et de champagne local**, face à l'océan.

## JOUR 9 : WALVIS BAY

L'aventure se poursuit en véhicule 4x4 vers **Sandwich Harbour**, site exceptionnel où les dunes majestueuses du désert du Namib plongent spectaculairement dans la mer. Ce décor unique offre un panorama grandiose et des paysages à couper le souffle, entre sable doré et eaux scintillantes.



**Déjeuner en cours de d'excursion.**



**Dîner dans un restaurant local.**



**Nuit dans votre hôtel Swakopmund Sands (ou similaire).**

## **JOUR 10 : SWAKOPMUND - SESRIEM**



**Journée en pension complète.**

Découverte du Namib-Naukluft National Park :

Avec une superficie d'environ 49 800 km<sup>2</sup>, il figure parmi les plus grands parcs nationaux du monde.

S'étendant de Lüderitz à Swakopmund, sur une largeur moyenne de 150 km, le parc offre une incroyable diversité de paysages. Du désert caillouteux aux étendues de savane, des massifs montagneux aux teintes dégradées à l'immensité de la mer de dunes rouges plongeant vers l'océan Atlantique, chaque panorama révèle la beauté brute et spectaculaire du désert du Namib.



**Déjeuner en cours de route vers le désert du Namib.**



## **JOUR 10 : SWAKOPMUND - SESRIEM**

Le désert du Namib est l'un des plus anciens déserts du monde (environ 55 à 80 millions d'années).

Vous vivrez une expérience rare et spectaculaire dans l'un des plus anciens déserts du monde. Ses dunes rouges monumentales, parmi les plus hautes de la planète, créent un décor naturel unique, particulièrement impressionnant au lever et au coucher du soleil.

Ce territoire fascine par son contraste saisissant : dunes infinies, plaines blanches irréelles. **L'expérience est à la fois immersive, apaisante et exclusive.**

**Deadvlei**, ancien lac aujourd'hui totalement asséché, situé au cœur du désert du Namib près de Sossusvlei, **fascine par ses arbres noirs figés depuis plus de 900 ans.** Ce paysage saisissant, entre sol blanc immaculé et dunes rouge flamboyant, vous plonge dans une atmosphère intemporelle où la nature semble suspendue à l'éternité.



**Verre de bienvenue et dîner à l'hôtel.**



**Nuit au Sossusvlei Lodge (ou similaire).**

## JOUR 11 : NAMIB NAUKLUFT

 **Journée en pension complète.**

 **Petit déjeuner dans le désert.**

Départ tôt de votre hôtel après une rapide collation, **pour un petit déjeuner servi dans le désert.**

Temps libre afin d'admirer le **spectacle grandiose qui s'étend sous vos yeux, au cœur des dunes ocre du Namib.**

Pour les plus courageux, possibilité d'escalader **l'une des dunes les plus hautes du monde**, offrant un panorama spectaculaire sur la mer de sable.



## **Sossusvlei - Les dunes géantes du Namib.**

Au cœur du désert du Namib, Sossusvlei **révèle l'une des plus hautes dunes du monde, culminant à plus de 300 mètres.**

Ses pentes rouges flamboyantes, contrastant avec le sol blanc des pans asséchés et le bleu profond du ciel, offrent un spectacle à couper le souffle.

Chaque lever et coucher de soleil transforme le paysage en une scène intemporelle, **où silence, immensité et majesté se rencontrent pour créer une expérience unique, exclusive et profondément mémorable.**



## JOUR 11 : NAMIB NAUKLUFT

### Passage à Sesriem Canyon.

À l'origine, le canyon de Sesriem — qui signifie en afrikaans « six cordées » (en référence aux six cordes de cuir nécessaires pour remonter les seaux permettant aux pionniers européens de puiser l'eau pour leur bétail) — constituait un lieu vital pour les peuples Nama, Herero et Damara.

La présence d'une source permanente a suscité, au fil des siècles, la convoitise de ces différentes communautés. Aujourd'hui principalement fréquenté par les oiseaux, **le canyon et sa source** demeurent un site naturel remarquable et un lieu de visite incontournable de la région.



Dîner à l'hôtel.



Nuit au Sossusvlei Lodge (ou similaire).

## JOUR 12 : NAMIB NAUKLUFT KALAHARI



**Journée en pension complète.**



**Petit déjeuner à l'hôtel.**

Départ en direction du désert du Kalahari.

Arrivée au cœur des **dunes rouges du désert du Kalahari**, vaste étendue semi-aride aux paysages saisissants, où les herbes dorées contrastent avec le sable ocre.



**Dejeuner en cours de route.**

**Safari en 4x4** à la découverte de la faune et de la flore spécifiques à cet environnement unique, sans oublier les nombreuses espèces végétales adaptées aux conditions extrêmes.

En fin de journée, vous profiterez d'un **cocktail servi au coucher du soleil**, face à l'immensité des dunes. Dans la lumière dorée du crépuscule, le désert se pare de teintes flamboyantes, offrant un moment convivial et inoubliable au cœur des paysages du Kalahari.



**JOUR 12 : NAMIB NAUKLUFT -  
KALAHARI**



**Dîner à l'hôtel.**



**Nuit au Anib Lodge (ou similaire).**

## **JOUR 13 : KALAHARI - WINDHOEK** **✈️ PARIS**



**Petit déjeuner à l'hôtel.**

Départ à l'aube pour une **excursion en véhicule 4x4** au lever du soleil dans la réserve du lodge.

Vous découvrirez les plaines rougeoyantes du désert du Kalahari, baignées par les premières lueurs du jour, lorsque la faune est la plus active et que les paysages se parent de teintes chaudes et intenses..



**Dejeuner au restaurant.**



Selon horaires transfert à l'aéroport de Windhoek.

Assistance aux formalités d'enregistrement et d'embarquement.

Envol à Destination de Paris CDG avec escale (selon confirmation du plan de vol 2027).

Nuit et prestations à bord.

## **JOUR 14 : ✈️ PARIS**

Arrivée à Paris CDG.

Récupération de vos bagages.

Continuation pour votre ville de province si vous êtes en correspondance.



**HOTEL AVANI WINDHOEK  
OU SIMILAIRE**



**VILLAGE BOUTIQUE HOTEL  
OTJIWARONGO OU SIMILAIRE**



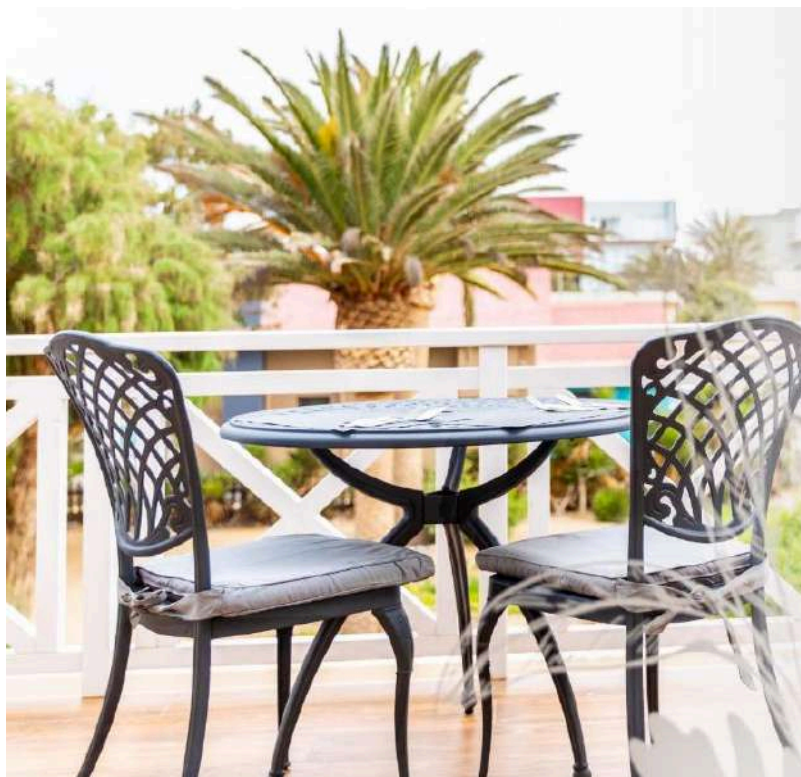
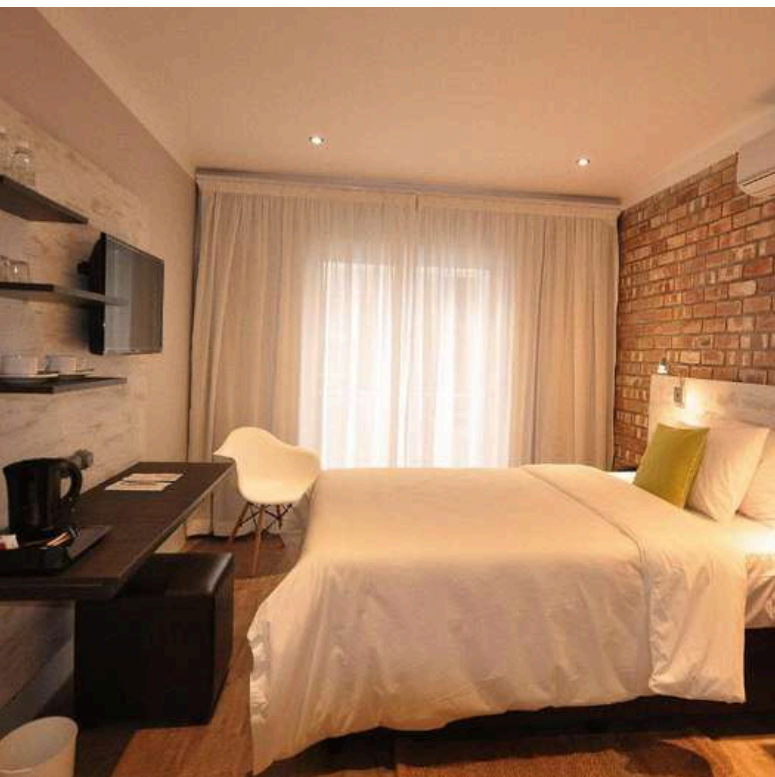
**OKAUKUEJO REST CAMP -  
SUD D'ETOSHA OU SIMILAIRE**



**TWYFELFONTEIN LODGE - OU  
SIMILAIRE**



**SWAKOPMUND SANDS HOTEL - OU  
SIMILAIRE**



**SOSSUSVLEI LODGE - SESRIEM OU  
SIMILAIRE**



**ANIB LODGE - DESERT KALAHARI  
OU SIMILAIRE**



# VOS TARIFS

<b>Dates</b>	Du 22 Sept. au 05 Octobre 2027
<b>Tarif par personne base chambre double/ twin à partager</b>	5 798 €
<b>Supplément Single</b>	+ 589 €

## ➡ CE PRIX COMPREND :

Les vols réguliers internationaux : Paris / Windhoek - Windhoek / Paris selon plan de vol 2027.

Les taxes aéroport d'une valeur de 160 € et surcharges carburant d'une valeur de 210 € susceptibles de modification jusqu'au départ.

L'accueil à l'arrivée et l'assistance francophone tout au long du circuit.

Les transferts aéroports / hôtels / aéroport.

Le port des bagages dans les aéroports et hôtels.

Les transferts et déplacement en autocar ou en Truck Overmand climatisé.

Les excursions et visites mentionnées au programme.

L'hébergement en hôtels/lodges de 1er catégorie Supérieure sur la base de chambres doubles ou twin à partager.

Les repas mentionnés au programme (avec de l'eau à table et dans le bus ½ bouteille.)

Les 10% de service dans les restaurants.

Les taxes locales (15 % en Namibie à ce jour susceptibles d'entraîner une révision du prix en cas d'augmentation ou de diminution du taux applicable),

L'assistance de nos représentants sur place.

Le dîner d'adieu dans les dunes de Kalahari, sous réserve des conditions météorologiques.

Les assurances assistance-rapatriement, annulation, bagages.

## ➡ CE PRIX NE COMPREND PAS :

Le supplément départ de Province : à partir de 190 € / personne.

Les extras divers et les dépenses personnelles.

Les repas et boissons non mentionnés.

Le supplément chambre individuelle :+ 589 € / personne.

Frais de visa entre 80 et 85 euros (prix 2026\*, sous réserve de tarif de 2027)

**La formation Kéwalé de 10 heures** : + 320 € à régler directement à l'organisme de formation au 09 74 77 11 00 ou [contact@kewale.fr](mailto:contact@kewale.fr)

De manière générale toute prestation non mentionnée.

Les pourboires aux guides et chauffeurs :

à partir de 6€ par safari et par personne pour votre guide-ranger.

3 € par jour par personne pour les guides hors safari.

1 € par jour par personne pour les chauffeurs hors safari (à verser sur place et à titre indicatif)

*Nos tarifs ont été établis le 17/04/2026 sur la base de : 1 rand = 0.052 € selon les conditions économiques en vigueur à ce jour et valables jusqu'à ce taux. Susceptibles de réajustement.  
Tarif base 25 participants sous réserve de réajustement, de la part de nos prestataires de services, de la fluctuation du taux de change, de l'augmentation du coût du pétrole ou variation du nombre de participants.*

*Photos non contractuelles.*

*\*Programme sujet à modifications en fonction du plan de vol 2027.*

# FORMALITÉS



## DOCUMENTS DE VOYAGE

Pour les ressortissants français, un **passport valable au moins 6 mois après la date de retour de la Namibie** est nécessaire. Le passeport doit comporter au moins **3 pages vierges**. Le **Visa est obligatoire**, il peut être fait à l'aéroport.



## SANTÉ & INFORMATION SUR LA DESTINATION

**Aucun vaccin n'est obligatoire** pour entrer en Namibie, mais il est recommandé d'avoir ses vaccins à jour (DTPolio, hépatite A et B).

Pour des informations détaillées et les dernières actualités sur l'Afrique du Sud, consultez le site officiel des conseils aux voyageurs :

<https://www.diplomatie.gouv.fr/fr/conseils-aux-voyageurs/conseils-par-pays-destination/namibie/>

# INFORMATIONS PRATIQUES POUR VOYAGER EN NAMIBIE

## Géographie :



La Namibie est située en Afrique australe, bordée par l'océan Atlantique à l'ouest et frontalière de l'Angola, du Botswana, de la Zambie et de l'Afrique du Sud. Connue pour ses vastes espaces sauvages, elle séduit par les dunes spectaculaires de Sossusvlei et la faune exceptionnelle du parc national d'Etosha National Park. Sa capitale, Windhoek, mêle influences africaines et germaniques.



## Décalage horaire :

Aucun décalage horaire avec la France pendant l'hiver, +1 heure en été.



## Communications :

Le réseau mobile est bon en ville. Le WIFI est disponible dans la plupart des hôtels et lodges.



## Électricité :

Le voltage est de 220V, et les prises sont de type D et M. Un adaptateur est nécessaire.



## Pourboires :

Les pourboires sont courants. Prévoyez 10% à 15% de la note, pour un bon service.



## Argent :

La monnaie locale est le dollar namibien (NAB).  
1 Euro ≈ 19 Rands sud-africains.



## Vêtements

Emportez des chaussures confortables pour explorer les villes et les parcs naturels. Un maillot de bain est aussi essentiel si vous prévoyez de visiter les plages ou d'utiliser la piscine dans votre hôtel. Pensez à une tenue plus habillée si vous prévoyez de dîner dans des restaurants haut de gamme ou de visiter des lieux culturels.



## Cuisine :

La cuisine de la Namibie mêle influences africaines et germaniques, avec une forte tradition de viande grillée.

# VOS CONTACTS VERDIÉ VOYAGES

Pour toute question sur ce voyage, je téléphone au  
**05 81 19 20 61**

Pour m'inscrire, j'envoie le bulletin d'inscription.

Noémie, Sandra et Delphine sont à votre écoute :

## VERDIÉ VOYAGES



PAR TÉLÉPHONE : **05 81 19 20 61**  
**DU MARDI AU VENDREDI**  
De 9h00 à 12h00 et de 14h00 à 17h00

PAR MAIL  
**KEWALE-EVASIONS@VERDIEVOYAGES.COM**

À L'AGENCE / SERVICE GROUPES TOULOUSE  
**25 , ALLÉES JEAN JAURÈS**  
**31000 TOULOUSE**

