

Kewalé
FORMATIONS ÉVASIONS

LÉGENDAIRE ET MYSTÉRIEUX

PÉROU



DU 07 AU 19 SEPTEMBRE 2027
13 JOURS / 11 NUITS



PEROU, TERRE DE LEGENDES : UNE IMMERSION AU COEUR DES MYTHES ETERNELS.

Plongez au cœur du Pérou, un pays où l'histoire millénaire et la beauté naturelle se conjuguent pour offrir une aventure inoubliable.

Ce voyage extraordinaire vous mènera des gratte-ciels modernes de Lima, la capitale effervescente, aux mystères énigmatiques du Machu Picchu, une des merveilles du monde.

En chemin, vous découvrirez les splendeurs coloniales d'Arequipa, la "ville blanche", nichée au pied des volcans majestueux, et les légendaires îles flottantes du lac Titicaca, berceau d'anciennes civilisations.

Explorez des villes vibrantes où chaque coin de rue raconte une histoire, goûtez à une cuisine renommée mondialement pour sa richesse et sa diversité, et imprégnez-vous des paysages époustouflants des Andes, où les montagnes semblent toucher le ciel.

Chaque jour de ce circuit est une nouvelle aventure, une immersion dans une culture fascinante et des rencontres authentiques avec des communautés locales fières de leurs traditions.

Laissez-vous séduire par ce périple unique à travers l'un des pays les plus captivants d'Amérique du Sud.

Que vous soyez passionné d'histoire, amateur de nature ou simple voyageur en quête d'émotions fortes, le Pérou vous promet une expérience qui marquera votre esprit et votre cœur pour toujours.

LA QUALITÉ AVANT TOUT

Toujours plus de prestations exceptionnelles pour des expériences inoubliables.

Une hôtellerie de catégorie 4 et 5*(nl) pendant tout votre séjour.

Des vols intérieurs, pour gagner en temps de route et en confort.

Découverte des villes et des sites incontournables : Lima, Arequipa, Cuzco, Puno, Lac Titicaca, Machu Picchu.

Emotions fortes avec le mystérieux Machu Picchu et la vallée sacrée.

Train panoramique pour profiter au maximum des paysages grandioses de la Vallée Sacrée.

Rencontre et moment d'échange avec les communautés locales du lac Titicaca.

Des repas de spécialités pour découvrir l'une des meilleures cuisines au monde.

Initiation au Pisco Sour et au Ceviche : les spécialités locales du Pérou n'auront plus de secrets pour vous.

Formation KEWALE de 10h en fin de journée pour profiter à 100% des activités.



LE PROGRAMME DE VOTRE SÉJOUR

JOUR 1 : PARIS ✈️ LIMA

JOUR 2 : LIMA

JOUR 3 : LIMA ✈️ AREQUIPA

JOUR 4 : AREQUIPA

JOUR 5 : AREQUIPA - PUNO

JOUR 6 : PUNO - LAC TITICACA - ILES UROS - TAQUILE - PUNO

JOUR 7 : PUNO - CUZCO

JOUR 8 : CUZCO

JOUR 9 : CUZCO - CHINCHERO - MARAS - OLLANTAYTAMBO -

AGUAS CALIENTES

JOUR 10 : AGUAS CALIENTES - MACHU PICCHU - VALLÉE SACRÉE

JOUR 11 : VALLÉE SACRÉE / PISAC - AWANACANCHA - CUZCO ✈️

LIMA

JOUR 12 : LIMA ✈️ PARIS

JOUR 13 : PARIS



JOUR 1 : PARIS CDG ✈ LIMA

RENDEZ-VOUS À L'AÉROPORT DE PARIS CDG
POUR UN VOL À DESTINATION DE LIMA !

*Départ de province sur demande lors de votre inscription.

Décollage de Paris CDG* en vol direct ou vol via selon plan de vol 2027. Prestations à bord.

Arrivée à l'aéroport Jorge Chavez de Lima en fin de journée et accueil par votre guide local francophone.

Lima fut fondée en 1535 par Francesco Pizarro, et devint un des centres artistiques et architecturaux les plus importants d'Amérique Latine à l'époque de la colonisation espagnole. Le dernier vice-roi espagnol quitta Lima en 1821 et la ville devint la capitale du Pérou indépendant. Aujourd'hui c'est une mégalopole qui regroupe le tiers de la population péruvienne.

Transfert à l'hôtel et installation dans vos chambres.

Verre de bienvenue.



Dîner à l'hôtel.



Nuit dans votre hôtel Inside by Méliá Miraflores 4*(nl) à Lima.



JOUR 2 : LIMA



Journée en pension complète.

Petit déjeuner à l'hôtel.

Matinée :

Départ pour une visite guidée de la surprenante capitale péruvienne, fascinant contraste entre gratte-ciel modernes et façades coloniales aux couleurs chaleureuses.

Vous rejoindrez tout d'abord le centre historique pour découvrir la majestueuse **Plaza San Martín**, élégante esplanade dédiée au libérateur du Pérou, **José de San Martín**, dont la statue équestre trône fièrement en son centre. Vous admirerez l'imposant Gran Hotel Bolívar, premier palace de la ville, édifié dans les années 1920. Ses façades de **style Beaux-Arts** témoignent encore du raffinement et du prestige du Lima d'antan.

La promenade se poursuit le long du célèbre **Jirón de la Unión**, ancienne artère aristocratique devenue rue piétonne animée. Bordée d'élégants bâtiments néocoloniaux et Art déco, elle vous mènera jusqu'à la Basilica and Convent of La Merced (vue extérieure), l'un des plus anciens sanctuaires de la ville, fondé au XVI^e siècle.



JOUR 2 : LIMA

Admirez la **Plaza de Armas**, joyau de la ville, cœur de la cité fondée par Francisco Pizarro au XVIème siècle, entourée de palmiers et de bâtiments jaunes ornementés ainsi que des bâtiments principaux de la ville (visite extérieure) : la Cathédrale, le Palacio de Gobierno de style baroque qui sert de résidence au chef d'Etat, le Palacio Arzobispal (palais de l'Archevêché) qui comportent de magnifiques balcons à moucharabieh d'esprit mauresque. Visite de **l'impressionnante Iglesia de Santo Domingo** et de son immense monastère qui abrite les reliques de 3 saints renommés au Pérou.

Déjeuner dans un restaurant dans le quartier de Barranco avec **démonstration participative de Pisco Sour et ceviche péruvien.**

Après-midi :

Vous poursuivrez votre découverte en direction du romantique **Parque del Amor**, situé dans l'élégant **quartier de Miraflores**. Inspiré par le célèbre sculpteur péruvien Víctor Delfín, ce parc emblématique séduit par ses **mosaïques colorées et sa célèbre sculpture dédiée aux amoureux**. Depuis les hauteurs des falaises, vous profiterez d'une vue spectaculaire sur le littoral et l'immensité de l'océan Pacifique, offrant un panorama inoubliable sur la capitale péruvienne.

Formation Kéwalé en fin de journée.



Dîner à l'hôtel.



Nuit dans votre hôtel Inside by Mélia Miraflores 4*(nl) à Lima.



JOUR 3 : LIMA ✈ AREQUIPA



Petit déjeuner à l'hôtel.

Matinée :

Temps libre pour découverte personnelle de Lima à votre rythme.



Déjeuner dans un restaurant local.

Après-midi :

Rendez vous avec votre guide pour transfert à l'aéroport de **Lima** pour votre vol en direction **d'Arequipa**. (Temps de vol estimé 1h30), située à 2335 mètres d'altitude.

A votre arrivée accueil par votre guide local francophone. **Arequipa**, nichée entre la côte et les hautes terres du sud du Pérou, est entourée de volcans actifs comme l'Ampato, le Chachani et le Misti, et offre une situation naturelle exceptionnelle avec des sources thermales et des canyons parmi les plus profonds du monde. Surnommée « la ville blanche » pour ses édifices en sillar, une roche volcanique claire, Arequipa est un joyau colonial andin, classé au Patrimoine Mondial de l'UNESCO.

Transfert à l'hôtel et installation dans vos chambres.

Maté de bienvenue.



Dîner à l'hôtel.



Dîner et nuit dans votre hôtel le Casa Andina Select 4*(nl) à Arequipa.

JOUR 4 : AREQUIPA



Petit déjeuner à l'hôtel.

Matinée :

Vous commencerez votre visite guidée par le centre historique : **le Mercado Central San Camilo**, marché coloré avec des produits locaux, fruits exotiques, et spécialités péruviennes. Direction, la **Plaza de Armas**, élégante et typiquement coloniale, dominée par la cathédrale néo-Renaissance reconstruite en 1868. La visite se poursuit au couvent de Santa Catalina, un immense couvent dominicain fondé en 1579. Ce lieu, autrefois habité par des religieuses cloîtrées, est aujourd'hui partiellement ouvert au public. Ses ruelles, patios et jardins en font le monument le plus important d'Arequipa.



Déjeuner dans une "Picanteria". Restaurant typiquement arequipénien où l'on déguste des plats de cuisine locale, l'une des plus savoureuses du Pérou.

Après-midi :

Temps libre pour profiter des installations de votre hôtel.



Dîner dans un restaurant local.



Nuit dans votre hôtel le Casa Andina Select 4*(nl) à Arequipa.



JOUR 5 : AREQUIPA - PUNO

 Petit déjeuner à l'hôtel.


Matinée :

Départ en direction de **Puno**, au cœur de l'Altiplano, point de départ pour visiter les îles flottantes sur le **Lac Titicaca**, le plus haut lac navigable du monde.

Le voyage se poursuit jusqu'au **Parc National de Salinas** et Aguada Blanca à deux heures d'Arequipa où vous pourrez apercevoir des troupeaux de vigognes. Sur ce trajet se trouvent Pillones, village des hauts plateaux, et Imata qui abrite l'impressionnant "**Bosque de Piedras**" : groupes de roches érodées par le temps (telles des Cheminées de Fées) et point le plus élevé du circuit (4.450 m). Continuation vers Lagunillas où se trouve le barrage du même nom et où l'on peut admirer, à certaines saisons, des flamands.



JOUR 5 : AREQUIPA - PUNO

 Déjeuner en cours de route sous forme de panier repas en pleine nature à Lagunillas entourés de merveilleux paysages.


Après-midi :

Traversée des villages authentiques de Santa Lucía et Juliaca.

Arrivée à **Puno** le berceau de la civilisation inca. La légende raconte que des eaux froides du Titicaca émergea Manco Capac, le premier Inca, pour fonder son empire comme le Roi Soleil le lui avait ordonné.

Transfert à l'hôtel et installation dans les chambres. **Maté de bienvenue.**


Fin d'après midi libre pour s'acclimater à l'altitude.

 Dîner à l'hôtel.

 Nuit dans votre hôtel le Jose Antonio 4*(nl) à Puno.



JOUR 6 : PUNO - LAC TITICACA - ILES UROS - TAQUILE

 Petit déjeuner à l'hôtel.



Journée :

Vous passerez la journée sur le **mytique lac Titicaca**. **Transfert en tuk-tuk au port de Puno** pour rejoindre votre **bateau sur le lac Titicaca**, le plus haut lac navigable au monde, à 3810 mètres d'altitude. Dans ces îles fabriquées en « roseaux », habitent des familles qui se consacrent principalement à la pêche pratiquée avec des filets rudimentaires et à l'élevage de canards. Leur survie dépend de ressources du lac. Le roseau est utilisé dans la fabrication des maisons, des radeaux et dans l'artisanat.

Navigation vers les îles flottantes des indiens Uros et découverte du mode de vie des insulaires répartis sur plus de 60 îles. Vous vivrez des moments d'échange et de partage avec les femmes et les enfants de l'île, la plupart des hommes travaillant à Puno.



JOUR 6 : PUNO - LAC TITICACA - ILES UROS - TAQUILE

Vous aurez la chance de faire une **superbe balade sur un bateau appelé « balsa de totora »**, une forme traditionnelle de transport aquatique qui vous mènera vers l'île de Taquile. **Visite de la pittoresque île de Taquile**, où près de 3 000 personnes vivent en communauté, dans des paysages plutôt secs qui rappellent ceux de la Méditerranée. L'île culmine à 3 800 mètres d'altitude au-dessus du niveau de la mer et offre de splendides paysages sur le Lac et les montagnes environnantes. Balade (qui monte) pour apprécier la beauté époustouflante du lac Titicaca depuis la place principale. Rencontre avec les habitants qui sont d'excellents tisserands puis montée au village d'où l'on profite d'un magnifique panorama.



Déjeuner chez l'habitant. Ils vous prépareront le déjeuner sur la base d'une soupe de quinoa et poisson du Lac Titicaca (Perche ou truite) accompagné de riz et légumes.

Retour en bateau en fin d'après-midi sur Puno.



Dîner à l'hôtel.



Nuit dans votre hôtel le Jose Antonio 4*(nl) à Puno.



JOUR 7 : PUNO - CUZCO



Petit déjeuner à l'hôtel.

Matinée :

Départ en autocar vers Cuzco.

La beauté des paysages mérite ce trajet, vous traverserez des paysages inoubliables, en passant de **l'Altiplano aux Andes**, et traverserez de nombreux **villages d'artisans** (potiers et tisserands surtout). Le passage le plus élevé du parcours se trouve à La Raya (4 312 mètres d'altitude), qui représente la division entre la zone de l'Altiplano et la région des montagnes.

Visite du **musée lithique de Pukará**. Ce musée héberge céramiques et sculptures représentant des figures zoomorphiques, notamment le Hatun Ñaqac, le « suprême Egorgeur ».

Sur la route, arrêt à **La Raya** (pour prendre des photos), qui marque la délimitation entre les régions de Puno et Cusco, à 4300 mètres d'altitude. Depuis la Raya on peut apprécier le glacier Chimboya, où prend sa source le fleuve sacré des incas « Vilcanota » qui suit son cours jusqu'à Machu Picchu.



Déjeuner dans un restaurant local en cours de route.



JOUR 7 : PUNO - CUZCO

Après-midi :

Visite du site **archéologique de Raqchi**. Ce complexe unique était historiquement un « Tambo », sorte d'auberge de grande dimension et très peuplé. Le complexe se compose de maisons, temples, palaces, observatoires astronomiques, entrepôts de nourriture et des murs. On ne retrouve aucune construction similaire au Pérou...

Visite de l'église de San Pedro Apóstol à Andahuaylillas surnommée la chapelle Sixtine de l'Amérique du Sud grâce à la qualité et la profusion de ses ornements. Rien ne laisse présager ce qui vous attend à l'intérieur de cette modeste église.

Arrivée à Cuzco et installation à votre hôtel, ancien couvent du XVIe.

Maté de bienvenue.



Dîner à l'hôtel.



Nuit dans votre hôtel le Marriott El Convento 5*(nl) à Cuzco.



JOUR 8 : CUZCO



Petit déjeuner à l'hôtel.



Matinée :

Visite guidée à pied de la capitale de l'empire inca : Découverte de la magnifique **Plaza de Armas**, lieu central de la ville qui possède deux églises, et aussi l'une des plus belles places coloniales du Pérou, et la Cathédrale (extérieure), ancien cœur de la capitale de l'Empire Inca. Elle fut construite avec des pierres du site inca Sacsayhuamán pendant près d'un siècle à partir de 1560.

Vous visiterez également le **Coricanchaou Temple du Soleil** (entrée incluse), qui signifie "enceinte de l'or". Après que les Espagnols aient pillé le lieu, où tout était fait d'or ou recouvert d'or, le Temple fut donné aux Dominicains par Juan Pizarro. A partir des structures du Coricancha, on construisit un monastère et une église.

Promenade dans le **quartier de San Blas**, quartier d'artisans caractérisé par ses maisons blanches aux portes et volets bleus. Ici, les Incas avaient érigé les sanctuaires dédiés à leurs empereurs défunts. C'est aujourd'hui un quartier à la mode où l'on trouve les cafés tendances et des "musicos". Passage par la rue Hatun Rumiyoq célèbre grâce à sa pierre aux douze angles. Ce sont les murs de l'ancien palais du souverain Inka Roca.



Déjeuner dans un restaurant local où vous dégusterez la Chicha de JORA (bière de maïs, boissons sacrée des Incas).

JOUR 8 : CUZCO

Après-midi :

Cuzco est une ville surprenante du Pérou : entre ses **ruines archéologiques** qui relatent de la grandeur passée de la civilisation Inca, ses randonnées dans des paysages de carte postale avec la Cordillère des Andes comme background, ses musées aux collections riches et ses spécialités culinaires gourmandes, il y a beaucoup de choses à faire à Cuzco.

Après-midi libre pour profiter des installations de votre sublime hôtel, **piscine, spa**, où vous balader au gré de vos envies dans la ville.

Formation Kéwalé en fin de journée.



Dîner dans un restaurant local devant la place d'Armes de Cuzco, avec un spectacle de danses et musiques folkloriques.



Nuit dans votre hôtel le Marriott El Convento 5*(nl) à Cuzco.




JOUR 9 : CUZCO - CHINCHERO - MARAS - OLLANTAYTAMBO - AGUAS CALIENTES

 Petit déjeuner à l'hôtel.

Matinée :

Départ pour le village de **Chinchoero**, où vous rencontrerez une **communauté de tisserandes**. Ces femmes vous montreront leurs techniques de tissage et de teinture de la laine, principalement avec la cochenille pour obtenir des nuances de rouge, ainsi que d'autres couleurs grâce à diverses plantes. Ces savoir-faire sont transmis de génération en génération. Vous visiterez ensuite **l'église décorée du village**, les ruines archéologiques. Puis, direction les **Salines de Maras**, des bassins de sel cristallisé accrochés à flanc de montagne dans la Cordillère des Andes, parmi les plus anciennes du Pérou. Le soleil y crée des dégradés de couleurs spectaculaires, et selon la saison, vous pourrez observer la récolte ou l'entretien des bassins.

 Déjeuner dans un restaurant local en cours de route.



**JOUR 09 : CUZCO - CHINCHERO - MARAS -
OLLANTAYTAMBO - AGUAS CALIENTES**



Après-midi :

Départ en autocar pour la visite du **village d'Ollantaytambo** dont le tracé des rues, des places et des fondations des maisons est inca.

Transfert vers la **gare de Ollantaytambo** et embarquement à bord du train pour **Aguas Calientes, village au pied du Macchu Picchu**.

Arrivée à **Aguas Calientes**, transfert vers votre hôtel et installation. Aguas Calientes, parfois appelée "Machu Picchu Pueblo" est le **passage obligatoire pour se rendre au mythique Machu Picchu**.

Transfert à votre hôtel et installation.



Dîner à l'hôtel.



Nuit dans votre hôtel El Mapi by Inkaterra 4*(nl) à Aguas Calientes.

JOUR 10 : AGUAS CALIENTES - MACHU PICCHU - VALLÉE SACRÉE

 Petit déjeuner à l'hôtel.




Matinée :

Montée matinale pour la visite du sanctuaire historique : **le Machu Picchu.**

Vous profiterez du lever du soleil sur la **mystérieuse cité perdue des Incas**. A son apogée, environ 1 200 personnes vivaient sur le site, avant que la cité ne soit abandonnée au XVI^{ème} siècle, peut-être par crainte que les Espagnols n'attaquent la cité.

Niché à 2 430 m d'altitude, dans un site montagneux d'une extraordinaire beauté, au milieu d'une forêt tropicale.

Machu Picchu a probablement été la création urbaine la plus stupéfiante de l'Empire inca à son apogée : murailles, terrasses et rampes gigantesques sculptent les escarpements rocheux dont elles paraissent le prolongement. En fin de matinée, après la visite du site, vous redescendrez en navette vers **Aguas Calientes.**

 Déjeuner dans un restaurant local.

MACHU - MACHU PICCHU

La cité est célèbre pour ses terrasses agricoles, ses temples de pierre parfaitement taillés et sa vue spectaculaire sur les montagnes environnantes. Abandonnée lors de la conquête espagnole, elle est restée cachée pendant des siècles avant d'être révélée au monde en 1911 par l'explorateur américain Hiram Bingham.

Aujourd'hui, **le Machu Picchu est l'un des sites archéologiques les plus célèbres au monde et fait partie du patrimoine mondial de l'UNESCO.** Chaque année, des millions de visiteurs viennent admirer ce chef-d'œuvre de la civilisation inca et son paysage spectaculaire



JOUR 10 : AGUAS CALIENTES - MACHU PICCHU - VALLÉE SACRÉE

Après-midi :

Retour en train à destination **d'Ollantaytambo**, puis continuation en autocar vers La **Vallée Sacrée** où vous passerez la nuit.

Installation à l'hôtel.



Nuit dans votre hôtel la Casa Andina Premium Vallée Sacrée 4*(nl)

JOUR 11 : VALLÉE SACRÉE - PISAC - AWANACANCHA - CUZCO ✈ LIMA

 Petit déjeuner à l'hôtel.

Matinée :

Départ pour la visite du village de Pisac et temps libre pour vous promener sur le marché quotidien très coloré. Ce marché artisanal propose toutes sortes de produits dont de beaux tissus tissés à la main. Il s'étend sur la place principale et les rues avoisinantes et on peut y acheter toutes les productions des hautes terres. Le village entier est devenu une foire, principalement les dimanches, offrant aux visiteurs un spectacle coloré et folklorique avec ses étalages de fruits et légumes à même le sol et les stands où il est possible d'acheter des produits artisanaux apportés de tous les coins de la région : tissus multicolores, tricots, ponchos traditionnels, bijoux, antiquités, objets rituels et plus encore. Il existe près de la place un très beau four à pain dont la visite vaut bien quelques photos.



JOUR 11 : VALLÉE SACRÉE - PISAC - AWANACANCHA - CUZCO ✈ LIMA



Déjeuner dans un restaurant local.

Après-midi :

Sur le chemin entre Cuzco et la vallée sacrée des Incas, vous ferez une halte au **village d'Awacancha** connu pour ses **nombreuses espèces de lamas**. Le mot Awacancha est quechua et veut dire « l'endroit où on tisse ». Vous découvrirez les différentes étapes de fabrication de tissus traditionnels péruviens. Vous rencontrerez un élevage de camélidés andin tels que des lamas, des **alpagas, vigognes et guanacos**. Les vigognes et les guanacos sont prisés pour leurs fibres : la vigogne est l'animal national du Pérou et la laine de guanaco est comparable au cachemire.

Continuation vers Cuzco, et transfert à l'aéroport.

Envol à destination de Lima. Arrivée et transfert à votre hôtel. Installation et verre de bienvenue.




Dîner à l'hôtel.



Nuit dans votre hôtel Inside by Méliá Miraflores 4*(nl) à Lima.




JOUR 12 : LIMA ✈️ PARIS

 Petit déjeuner à l'hôtel.

Matinée :

Départ pour une visite panoramique du **quartier de Barranco**, le quartier bohème et romantique de Lima.

 Déjeuner dans un restaurant local.

Après-midi : Selon vos horaires de vols, transfert à l'aéroport avec votre guide et assistance aux formalités d'enregistrement.

Envol à destination de Paris CDG (ou autre ville) en vol direct ou via selon votre plan de vol 2027.

 Prestations et nuit à bord.



JOUR 13 : PARIS

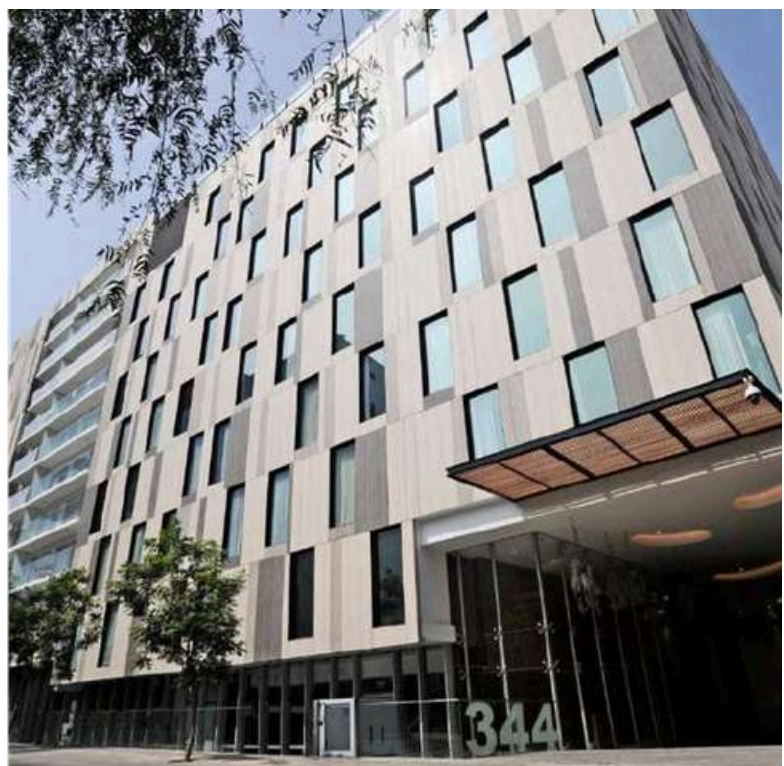
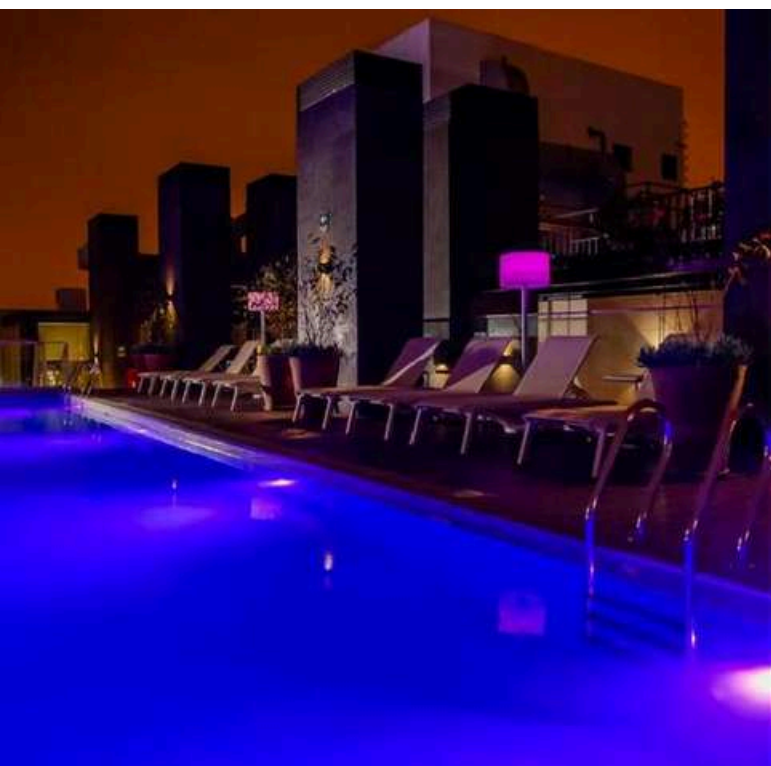
Matinée : Arrivée à Paris CDG.

Récupération de vos bagages.

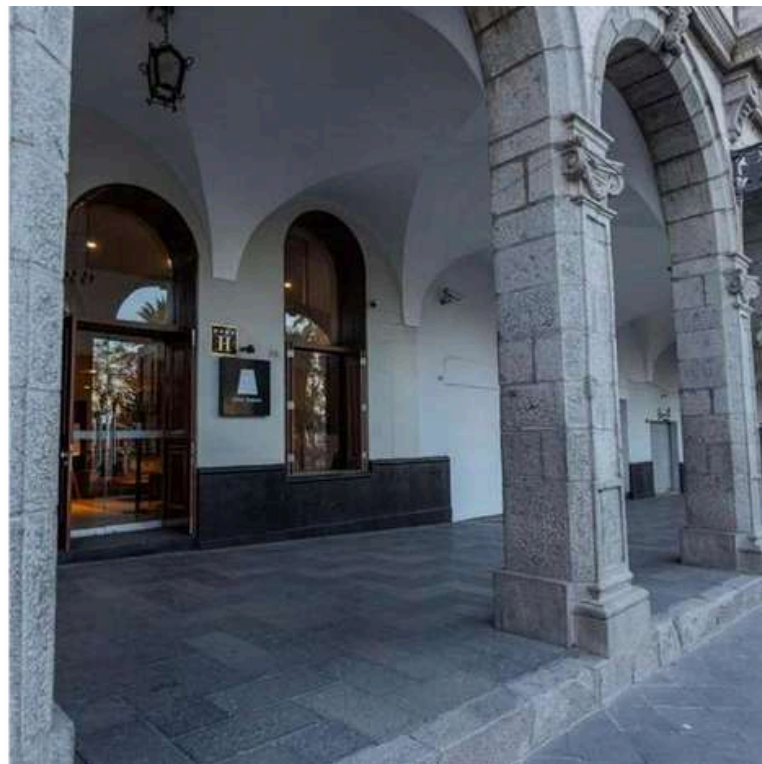
Continuation pour votre ville de province si vous êtes en correspondance.



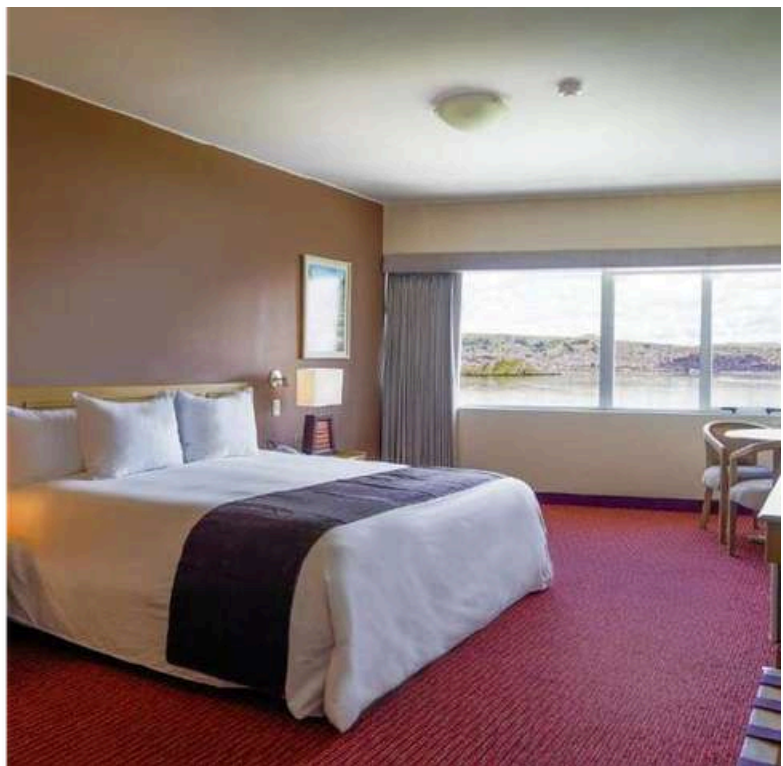
**INSIDE BY MELIA MIRAFLORES
LIMA 4* (NL) OU SIMILAIRE**



**CASA ANDINA SELECT AREQUIPA
4* (NL) OU SIMILAIRE**



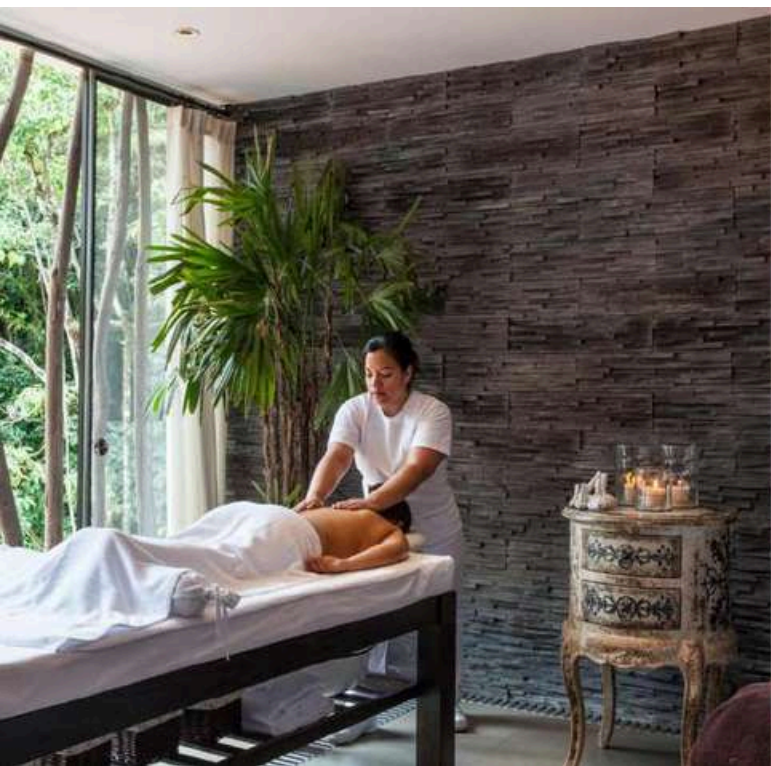
**JOSE ANTONIO PUNO 4*(NL)
OU SIMILAIRE**



**MARRIOTT EL CONVENTO 4*(NL)
OU SIMILAIRE**



EL MAPI BY INKATERRA AGUAS CALIENTES 4*(NL) OU SIMILAIRE



**CASA ANDINA PREMIUM VALLÉE
SACRÉE 4*NL OU SIMILAIRE**



VOS TARIFS

Dates	07 au 19 Septembre 2027
Tarif par personne base chambre double/ twin à partager	4 498 €
Supplément single	+ 830 €

► **CE PRIX COMPREND :**

Le transport aérien sur vols réguliers directs ou via au départ de Paris CDG ou similaire selon plan de 2027.

Les taxes d'aéroport d'une valeur de 142 € et les surcharges carburant d'une valeur de 350 € révisables jusqu'à émission des billets

Accueil à l'arrivée dans les aéroports et l'assistance francophone tout au long du circuit.

Hébergement en chambres doubles standards en hôtels de 1ère catégorie supérieure et de catégorie supérieure ou similaires.

La pension complète telle qu'indiquée dans le programme, du diner du jour 1 au déjeuner du jour 12.

L'eau lors des repas et dans le bus.

Les visites et excursions mentionnées dans le programme, en bus climatisé et en bateau sur le Lac Titicaca.

Les trajets en train entre Ollantaytambo et Aguas Calientes et Aguas Calientes et Ollantaytambo.

Un guide - accompagnateur francophone pendant tout le circuit.

Les services de guides locaux francophones différents à chaque étape.

Les droits d'entrées dans les parcs, les sites et monuments mentionnés dans le programme.

Verre de bienvenue ou Mate de bienvenue à chaque hôtel.

Les assurances : annulation, assistance et rapatriement, bagages.

► **CE PRIX NE COMPREND PAS :**

Supplément départ de Province : à partir de 190 € par personne

Supplément chambre individuelle : + 830 €

Boissons autres que l'eau à table et dépenses personnelles.

Pourboires : 3 USD par personne et par jour pour le guide et 2 USD par personne et par jour pour le chauffeur (tarifs donnés à titre indicatif - à régler sur place)

La formation Kéwalé de 10 heures : + 320 € à régler directement à l'organisme de formation au 09 74 77 11 00 ou contact@kewale.fr

De manière générale toute prestation non mentionnée.

Nos tarifs ont été établis le 17/04/2026 1 USD = 0.84 € selon les conditions économiques en vigueur à ce jour. Tarif base 30 participants sous réserve de réajustement, de la part de nos prestataires de services, de la fluctuation du taux de change de l'augmentation du coût du pétrole et du nombre de participants définitifs. Photos non contractuelles.

**Programme sujet à modifications en fonction du plan de vol 2027.*

FORMALITÉS



DOCUMENTS DE VOYAGE

Les ressortissants français n'ont pas besoin de visa, un **passport d'une validité** de 6 mois à compter de l'arrivée est la seule chose indispensable.



SANTÉ & INFORMATION SUR LA DESTINATION

Aucun vaccin n'est obligatoire mais il est conseillé d'avoir ses vaccins à jour.

Pour des informations détaillées et les dernières actualités sur le Pérou, consultez le site officiel des conseils aux voyageurs :

<https://www.diplomatie.gouv.fr/fr/conseils-aux-voyageurs/conseils-par-pays-destination/perou/>

INFORMATIONS PRATIQUES POUR VOYAGER AU PÉROU



Géographie :

situé sur la côte ouest de l'Amérique du Sud, bordé par l'océan Pacifique à l'ouest, l'Équateur et la Colombie au nord, le Brésil à l'est, ainsi que le Chili et la Bolivie au sud. Le pays est divisé en trois grandes régions géographiques : la côte (Costa), la montagne (Sierra) dominée par les Andes, et la forêt amazonienne (Selva).



Décalage horaire :

Moins 6 heures par rapport à la France pendant l'hiver, moins 7h de décalage pendant l'été.



Communications :

Le réseau mobile est bien développé dans les villes. WIFI dans les hôtels et restaurants.



Électricité :

Le voltage est de 220V, et les prises sont de type A, B et C. Un adaptateur est nécessaire.



Pourboires :

Les pourboires sont appréciés. Prévoyez 10% de la note, pour un bon service.



Argent :

La monnaie locale est le sol ou nuevo sol, 1 Sol ou Nuevo Sol = 136,03



Vêtements

Le climat au Pérou varie considérablement selon la région et l'altitude. Pour la côte, des vêtements légers sont suffisants, mais dans les Andes, il est essentiel de prévoir des vêtements chauds, même en été, car les nuits peuvent être fraîches.



Cuisine :

Réputée pour sa diversité et sa richesse, mélangeant des influences andines, espagnoles, africaines asiatiques et amazoniennes.

EXTENSION BOLIVIE



DU 17 AU 23 SEPTEMBRE 2027
6 JOURS / 5 NUITS



LE PROGRAMME DE VOTRE SÉJOUR

JOUR 11 : CUZCO ✈️ LA PAZ

JOUR 12 : LA PAZ ✈️ UYUNI / NORD LIPEZ / OJO DE PERDIZ

JOUR 13 : OJO DE PERDIZ / SUD LIPEZ / VILLAMAR

JOUR 14 : VILLAMAR / VISITE DU SALAR / UYUNI COLCHANI

JOUR 15 : UYUNI COLCHANI ✈️ LA PAZ

JOUR 16 : LA PAZ ✈️ LIMA

JOUR 11 : CUZCO ✈ LA PAZ

Continuation vers Cuzco, et transfert à l'aéroport.
Assistance aux formalités d'enregistrement.
Envol à destination de La Paz.

Accueil par votre guide local francophone
Transfert à votre hôtel. Installation dans vos chambres.

 Nuit à l'hôtel Mitru Sur 5* (nl) à La Paz..



JOUR 12 : LA PAZ ✈ UYUNI - NORD LIPEZ - OJO DE PERDIZ



Petit déjeuner à l'hôtel ou collation matinale selon l'horaire de vol.

Transfert à l'aéroport de la La Paz et envol à destination d'Uyuni.
Assistance aux formalités d'enregistrement.

Départ en 4x4 à destination du Nord Lipez au cœur des paysages les plus spectaculaires de l'Altiplano bolivien.

Découverte du **célèbre cimetière de trains**, un lieu insolite chargé d'histoire où d'anciennes locomotives témoignent du **riche passé ferroviaire de la région**. Vous y découvrirez notamment de majestueuses machines à vapeur du siècle dernier, vestiges d'une époque où le développement du rail jouait un rôle essentiel dans l'essor économique du pays, en lien étroit avec **l'exploitation des mines de Huanchaca et de Pulacayo**.

Vous reprendrez la route à travers de vastes étendues désertiques lors d'un véritable **safari des Andes**, entre plaines infinies, formations rocheuses et panoramas à couper le souffle. **Possibilité d'observer des vigognes, des ñandus (autruche des Andes), des viscachas** et autres animaux. Les lagunes antipaniques apparaissent petit à petit, offrant un festival de couleurs naturelles où vivent les flamants roses, symboles de ces hauts plateaux.



**JOUR 12 : LA PAZ ✈ UYUNI - NORD
LIPEZ - OJO DE PERDIZ**



Déjeuner en cours d 'excursion.

La route se poursuit via les **lagunes altiplaniques** alors que le paysage devient de plus en plus **aride et les couleurs ocres** du désert bolivien apparaissent autour de vous. Ces sites offrent des points de vue exceptionnels et permet de ressentir l'immensité et la diversité des paysages boliviens.



Dîner à l'hôtel.



Nuit à l'hôtel Takya del Desierto à Ojo de Perdiz.

JOUR 13 : OJO DE PERDIZ - SUD LIPEZ - VILLAMAR



Petit déjeuner à l'hôtel.

La journée commence par la visite de la **Laguna Colorada, joyaux du Sud-Lipez aux eaux rouges profond**, dont la teinte est due aux micro-organismes et aux minéraux présentes. Les rives de la lagune sont le refuge de nombreux flamants roses, offrant un spectacle naturel saisissant au lever du soleil.

Le trajet en véhicule 4x4 continue à travers le Désert de Siloli, célèbres pour ses formations rocheuses étranges et sa végétation rare. Vous découvrirez **son arbre de pierre et le « paso del Inca »** pour découvrir comment le paysage devient moins rude et le désert reste derrière vous.

Vous poursuivrez vers la Réserve Eduardo Avaroa (REA), sanctuaire naturel abritant une faune exceptionnelle et des paysages volcaniques. La découverte se poursuit avec les lagunas Blanca et Verde, situées au pied du volcan Licancabur où se prélassent de nombreux flamants roses.



JOUR 13 : OJO DE PERDIZ - SUD LIPEZ - VILLAMAR



Déjeuner dans un restaurant local.

Continuation vers les **sources chaudes de Polques**, où il est possible de se détendre dans des piscines naturelles à 45°.

La route traverse ensuite **le Désert de Dalí, un espace lunaire aux formations rocheuses sculptées par le vent**, avant d'atteindre la Caldère du Sol de Mañana, célèbres pour ses geysers, fumerolles et bassins bouillonnants, symbole de l'activité volcanique intense de la région.

Direction Villamar via le Salar de Capina (Sud-Lipez), avec une première halte au Salar de Capina, vaste étendue de sel où la blancheur éclatante contraste avec le ciel et les montagnes.



Nuit à l'hôtel Mallku Cueva à Villamar

JOUR 14 : VILLAMAR - UYUNI - COLCHANI

 Petit déjeuner à l'hôtel.

Départ en **véhicule 4x4 en direction du célèbre Salar d'Uyuni**, sa force et sa magie sont incroyables et indescriptibles.

Départ en **véhicule 4x4 en direction du célèbre Salar d'Uyuni**, dont la force et la magie sont à la fois impressionnantes et indescriptibles.

Arrivée au **plus grand désert de sel au monde**, qui s'étend sur environ 10 580 km². Vous découvrirez les secrets de l'exploitation et de l'utilisation de ce sel, avant de partir pour une traversée en 4x4 à travers ce paysage surréaliste et spectaculaire, où l'horizon se confond avec le ciel. Cette immersion permet d'admirer **l'immensité du blanc éclatant, les formations naturelles de sel ainsi que les reflets magiques** qui évoluent selon la lumière et la saison.

En saison sèche (avril à novembre), le salar se transforme en un désert cristallin parcouru de formes géométriques naturelles.



JOUR 14 : VILLAMAR - UYUNI - COLCHANI

Au cœur du salar se dévoile la **fascinante Île Incahuasi**, un îlot rocheux d'origine volcanique **recouvert de cactus géants**, dont certains atteignent plus de 10 mètres de hauteur. Une balade sur les sentiers aménagés vous permettra d'explorer ce site unique, d'observer la flore typique de la région et de profiter de panoramas spectaculaires à 360°.

Balade d'environ 1h (montée et descente), de niveau moyen. Ceux qui le souhaitent pourront également profiter du paysage depuis le salar ou effectuer seulement une partie de la randonnée.



Déjeuner pique nique en cours d'excursion.

Puis, départ vers le volcan Thunupa, vous monterez sur son flanc sud pour aller découvrir les momies des cultures Aymaras du XIIème siècle, la vue panoramique sur le désert de sel est épatante.



Dîner à l'hôtel.



Nuit à l'hôtel Rosario Collection Uyuni 4*(nl) ou similaire.

JOUR 15 : UYUNI - COLCHANI ✈ LA PAZ



Petit déjeuner à l'hôtel ou collation matinale selon l'horaire de vol.

Transfert à l'aéroport de Sucre.

Assistance aux formalités d'enregistrement.

Envol à destination de La Paz.

Puis, départ en transport privé pour une **visite panoramique de l'impressionnante ville de La Paz**. Perchée à plus de 3 600 m d'altitude, cette ville fascinante séduit par ses contrastes entre relief spectaculaire, traditions andines et énergie urbaine.

Vous survolerez ensuite la ville en **téléphérique, véritable « métro local »**. Ce réseau moderne, le plus long au monde avec près de 30 km de lignes, relie les différents quartiers perchés de la ville. Depuis les cabines, vous profiterez de vues spectaculaires sur les toits colorés, les rues escarpées et le majestueux mont Illimani en toile de fond.



Déjeuner dans un restaurant local.



JOUR 15 : UYUNI - COLCHANI ✈️ LA PAZ

La visite débute par la **Vallée de la Lune**, un site naturel situé à quelques kilomètres de la ville, célèbre pour ses **formations rocheuses sculptées par l'érosion**, aux teintes ocre et grises. Une courte promenade permet d'en apprécier toute la beauté et le caractère insolite.

Elle se poursuit dans le **centre historique de La Paz**, entre monuments emblématiques et marchés typiques. Autour de la **Plaza Murillo, cœur politique du pays**, se dressent le Palais Présidentiel et la Cathédrale, témoins du passé républicain.

En parcourant les rues, vous découvrirez façades anciennes, églises coloniales aux portails sculptés et l'incontournable **Marché des Sorcières**, où traditions andines, herbes médicinales et objets rituels perpétuent des pratiques ancestrales.

Le centre de La Paz offre une immersion dans une atmosphère unique, mêlant effervescence quotidienne, marchés colorés et riche héritage historique.



Dîner à l'hôtel.



Nuit à l'hôtel Mitru Sur 5* (nl) à La Paz.

JOUR 16 : LA PAZ ✈ LIMA ✈ PARIS



Petit déjeuner à l'hôtel ou collation matinale selon l'horaire de vol.

Transfert à l'aéroport de la Paz.

Assistance aux formalités d'enregistrement.

Envol à destination de Lima.



Déjeuner libre.

Envol à destination de Paris CDG (ou autre ville) en vol direct ou via selon votre plan de vol 2027.



Prestations et nuit à bord.



JOUR 17 : ✈️ PARIS

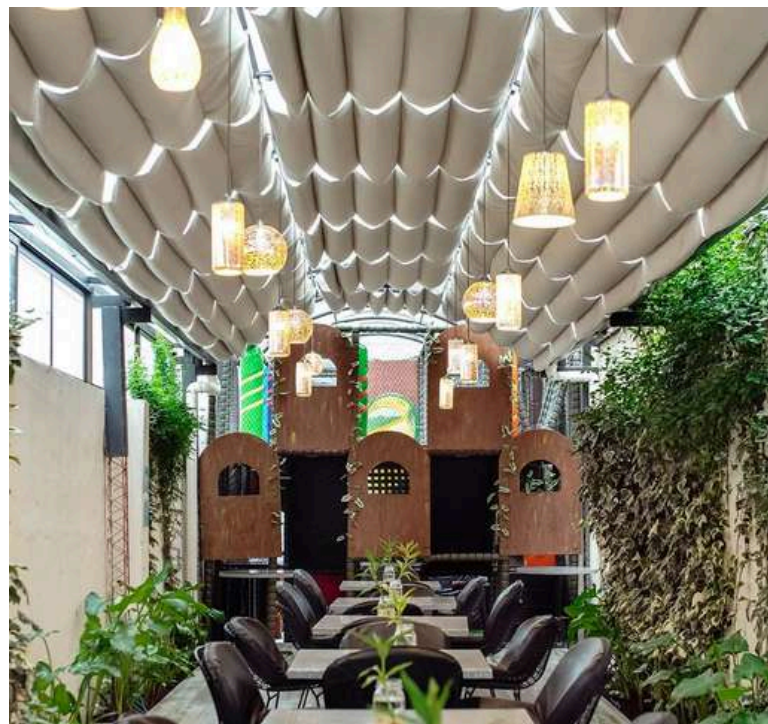
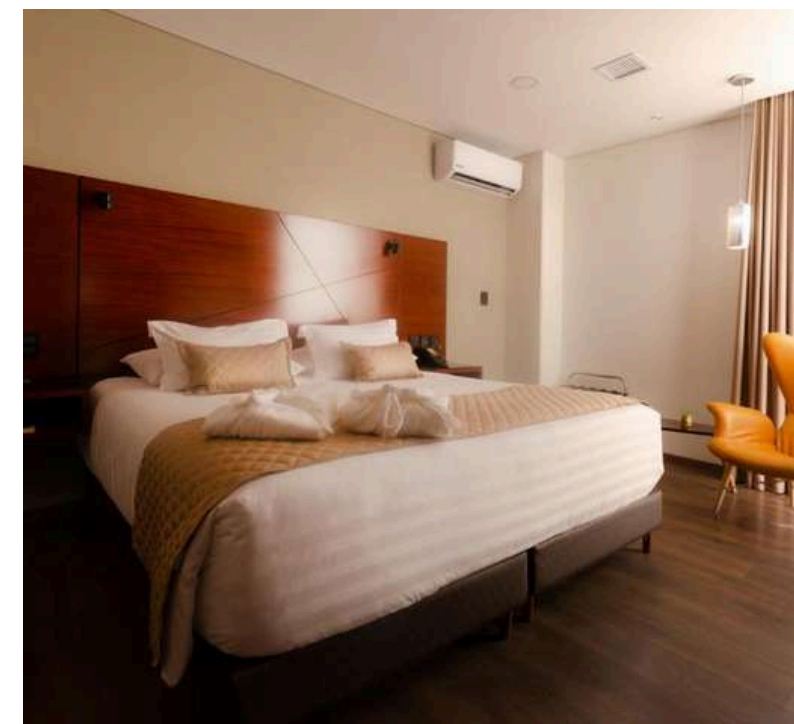
Matinée : Arrivée à Paris CDG.

Récupération de vos bagages.

Continuation pour votre ville de province si vous êtes en correspondance.



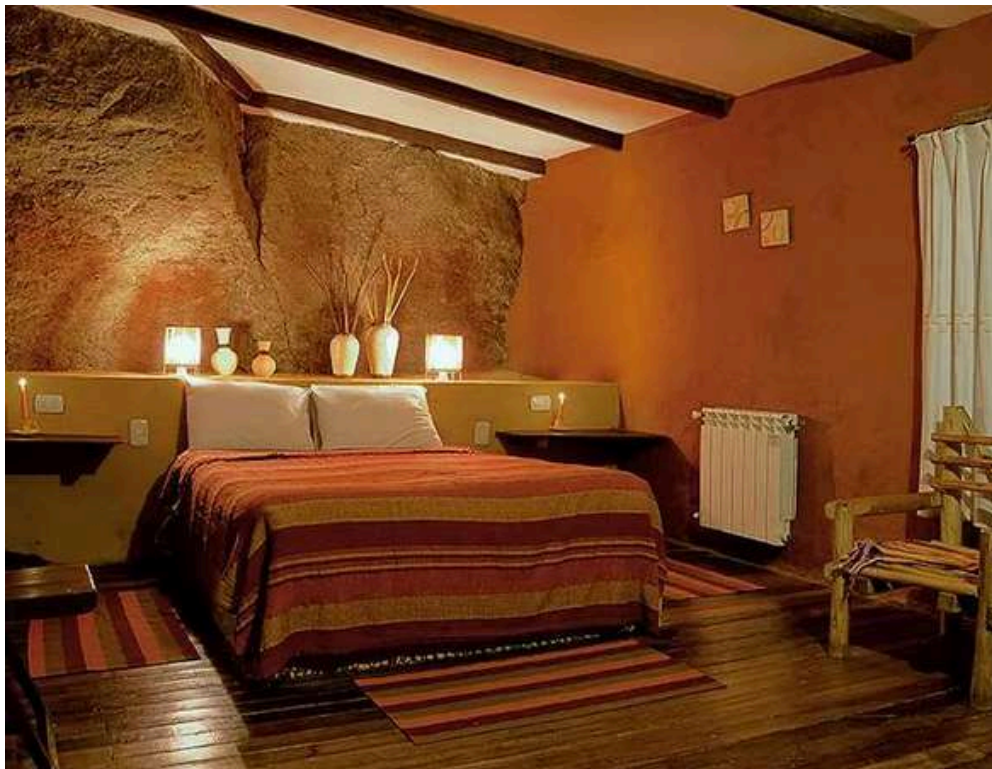
**HOTEL MITRU SUR 5*NL OU
SIMILAIRE**



**HOTEL TAKYA DEL DESIERTO
OU SIMILAIRE**



**HOTEL MALLKU CUEVA 2*NL OU
SIMILAIRE**



**HOTEL ROSARIO COLLECTION
UYUNI 4*NL OU SIMILAIRE**



VOS TARIFS

Dates	Du 17 au 23 Septembre 2027
Tarif par personne base chambre double/ twin à partager	2 959 €
Supplément single	+ 750 €

➔ CE PRIX COMPREND :

Le transport aérien sur vols entre Cuzco - La Paz / La Paz - Uyuni / Sucre - La Paz / La Paz - Lima.

Le retour différé.

L'accueil aux aéroports.

Les transferts privés aéroport / hôtel/ aéroport

Hébergement en chambres doubles standards en hôtels de 1ère catégorie supérieure et de catégorie supérieure ou similaires.

Tous les services en transports privés touristiques en 4X4 pour le Salar d'Uyuni.

La pension complète telle qu'indiquée dans le programme, du diner du jour 11 au petit déjeuner du jour 16.

L'eau 1 bouteille par jour et par personne.

Les visites et excursions mentionnées dans le programme.

Le service de guides locaux francophones durant toutes les visites.

Le port des bagages dans les hôtels et aéroports

Les assurances : annulation, assistance et rapatriement, bagages.

➔ CE PRIX NE COMPREND PAS :

Supplément chambre individuelle : + 750 €

Boissons autres que l'eau à table et dépenses personnelles.

Pourboires : 3 USD par personne et par jour pour le guide et 2 USD par personne et par jour pour le chauffeur (tarifs donnés à titre indicatif - à régler sur place)

De manière générale toute prestation non mentionnée.

Nos tarifs ont été établis le 17/04/2026 1 USD = 0.84 € selon les conditions économiques en vigueur à ce jour. Tarif base 10 participants sous réserve de réajustement, de la part de nos prestataires de services, de la fluctuation du taux de change de l'augmentation du coût du pétrole et du nombre de participants définitifs. Photos non contractuelles.

**Programme sujet à modifications en fonction du plan de vol 2027.*

FORMALITÉS



DOCUMENTS DE VOYAGE

Les ressortissants français n'ont pas besoin de visa, un **passport d'une validité** de 6 mois à compter de l'arrivée est la seule chose indispensable.



SANTÉ & INFORMATION SUR LA DESTINATION

Aucun vaccin n'est obligatoire mais il est conseillé d'avoir ses vaccins à jour.

Pour des informations détaillées et les dernières actualités sur le Pérou, consultez le site officiel des conseils aux voyageurs :

<https://www.diplomatie.gouv.fr/fr/conseils-aux-voyageurs/conseils-par-pays-destination/perou/>

INFORMATIONS PRATIQUES POUR VOYAGER AU PÉROU



Géographie :

Située au cœur de l'Amérique du Sud, la Bolivie est un pays enclavé, bordé par le Brésil, le Paraguay, l'Argentine, le Chili et le Pérou. Le territoire se divise principalement entre l'Altiplano andin, les vallées tempérées et les vastes plaines tropicales de l'Amazonie.



Décalage horaire :

Moins 5 h par rapport à la France pendant l'hiver, moins 6h de décalage pendant l'été.



Communications :

Le réseau mobile est bien développé dans les villes. WIFI dans les hôtels et restaurants.



Électricité :

Le voltage est de 230V, et les prises sont de type A et C. Un adaptateur est nécessaire.



Pourboires :

Les pourboires sont appréciés. Prévoyez 10% de la note, pour un bon service.



Argent :

La monnaie locale est le boliviano bolivien, 1 boliviano bolivien = 0.13 euros



Vêtements

Le climat en Bolivie varie considérablement selon la région. En altitude, il fait agréable la journée et froid la nuit. Emmenez donc des vêtements chauds, même si vous pourrez vous balader en t-shirt durant la journée. Attention au soleil, fort en altitude, et prévoyez un chapeau, de la crème solaire et des lunettes de soleil.



Cuisine :

Réputée pour sa richesse et sa diversité, la cuisine bolivienne mêle influences andines, traditions indigènes et héritage espagnol, offrant des saveurs authentiques.

VOS CONTACTS VERDIÉ VOYAGES

Pour toute question sur ce voyage, je téléphone au
05 81 19 20 61

Pour m'inscrire, j'envoie le bulletin d'inscription.

Noémie, Sandra et Delphine sont à votre écoute :

**VERDIÉ
VOYAGES**



PAR TÉLÉPHONE : **05 81 19 20 61**
DU MARDI AU VENDREDI
De 9h00 à 12h00 et de 14h00 à
18h00



PAR MAIL
KEWALE-EVASIONS@VERDIEVOYAGES.COM



À L'AGENCE / SERVICE GROUPES TOULOUSE
25 , ALLÉES JEANJAURÈS
31000 TOULOUSE