

ÉPOUSTOUFLANTE ET GRANDIOSE

NOUVELLE ZÉLANDE



DU 19 NOVEMBRE AU 02 DÉCEMBRE 2027
14 JOURS / 11 NUITS

DÉCOUVREZ LA NOUVELLE ZÉLANDE : TERRES DU BOUT DU MONDE AUX PAYSAGES D'EXCEPTION

Vivez des moments exceptionnels, à cette période de l'année où la lumière sublime les paysages : laissez-vous émerveiller par des horizons infinis, entre volcans majestueux, côtes sauvages et vallées verdoyantes baignées d'une atmosphère unique.

Votre aventure commence à **Auckland**, métropole vibrante entre mer et volcans, où modernité et douceur de vivre donnent le ton de votre voyage.

Poursuivez vers **Rotorua, cœur de la culture maorie** et région géothermique fascinante, entre geysers, sources chaudes et traditions ancestrales.

Traversez ensuite vers **l'île du Sud et découvrez Kaikoura**, réputée pour sa faune marine exceptionnelle, avant de rejoindre **Christchurch**, élégante et résiliente, mêlant héritage britannique et renouveau contemporain.

Continuez vers **Queenstown, capitale de l'aventure nichée au bord d'un lac alpin**, entourée de montagnes spectaculaires, puis **explorez le mythique Milford Sound et le Fiordland National Park**, où fjords vertigineux, cascades impressionnantes et forêts primaires composent un décor grandiose.

Offrez-vous une parenthèse hors du temps **entre nature spectaculaire, culture vivante et paysages d'une diversité saisissante**, pour une expérience inoubliable au bout du monde.



LA QUALITÉ AVANT TOUT

Toujours plus de prestations exceptionnelles pour des expériences inoubliables.

Une découverte **complète des paysages emblématiques de la Nouvelle-Zélande**, entre volcans, fjords spectaculaires et littoraux sauvages.

Des **hôtels 4* & 5*** (NL) pour votre confort tout au long de votre séjour.

La découverte de **Hobbiton, l'un des lieux mythiques de Nouvelle-Zélande**. Lieu de tournage des trilogies « Le Seigneur des anneaux » et « Le Hobbit ».

Une journée libre à Queenstown pour profiter de vos activités personnelles, d'autres temps libres ponctuels sont prévus au cours du séjour pour un rythme confortable.

Expérience culturelle maorie pour découvrir les traditions et entrer en contact avec la population locale.

Détendez-vous **dans les célèbres Thermes de Hell's Gate** profitez d'un moment de bien-être.

Croisières, au cœur de sites naturels d'exception, le Milford Sound et Fiordland National Park, et pour **l'observation des baleines à Kaikoura**, dans un cadre naturel unique.

Vivez une expérience inoubliable observez ces géants majestueux évoluer librement dans des eaux d'une richesse incroyable.

Enfin, profiter du **célèbre train Tranzalpine jusqu'à Arthur's Pass National Park**, avec des paysages à couper le souffle durant votre trajet.

Formation KÉWALÉ en fin de journée afin de profiter pleinement des activités et de vivre chaque expérience à 100 %.



LE PROGRAMME DE VOTRE SÉJOUR

JOUR 1 : PARIS ✈️ AUCKLAND

JOUR 2 : ARRIVÉE AUCKLAND

JOUR 3 : AUCKLAND

JOUR 4 : AUCKLAND - HOBBITON - ROTORUA

JOUR 5 : ROTORUA

JOUR 6 : ROTORUA ✈️ QUEENSTOWN (VIA)

JOUR 7 : MILFORD SOUND - FIORDLAND NATIONAL PARK

JOUR 8 : QUEENSTOWN

JOUR 9 : QUEENSTOWN MONT COOK

JOUR 10 : MONT COOK - CHRISTCHURCH

JOUR 11 : CHRISTCHURCH - KAIKOURA

JOUR 12 : CHRISTCHURCH 🚅 ARTHUR'S PASS

JOUR 13 : CHRISTCHURCH ✈️ PARIS

JOUR 14 : ARRIVÉE PARIS



JOUR 1 : PARIS ✈️ AUCKLAND

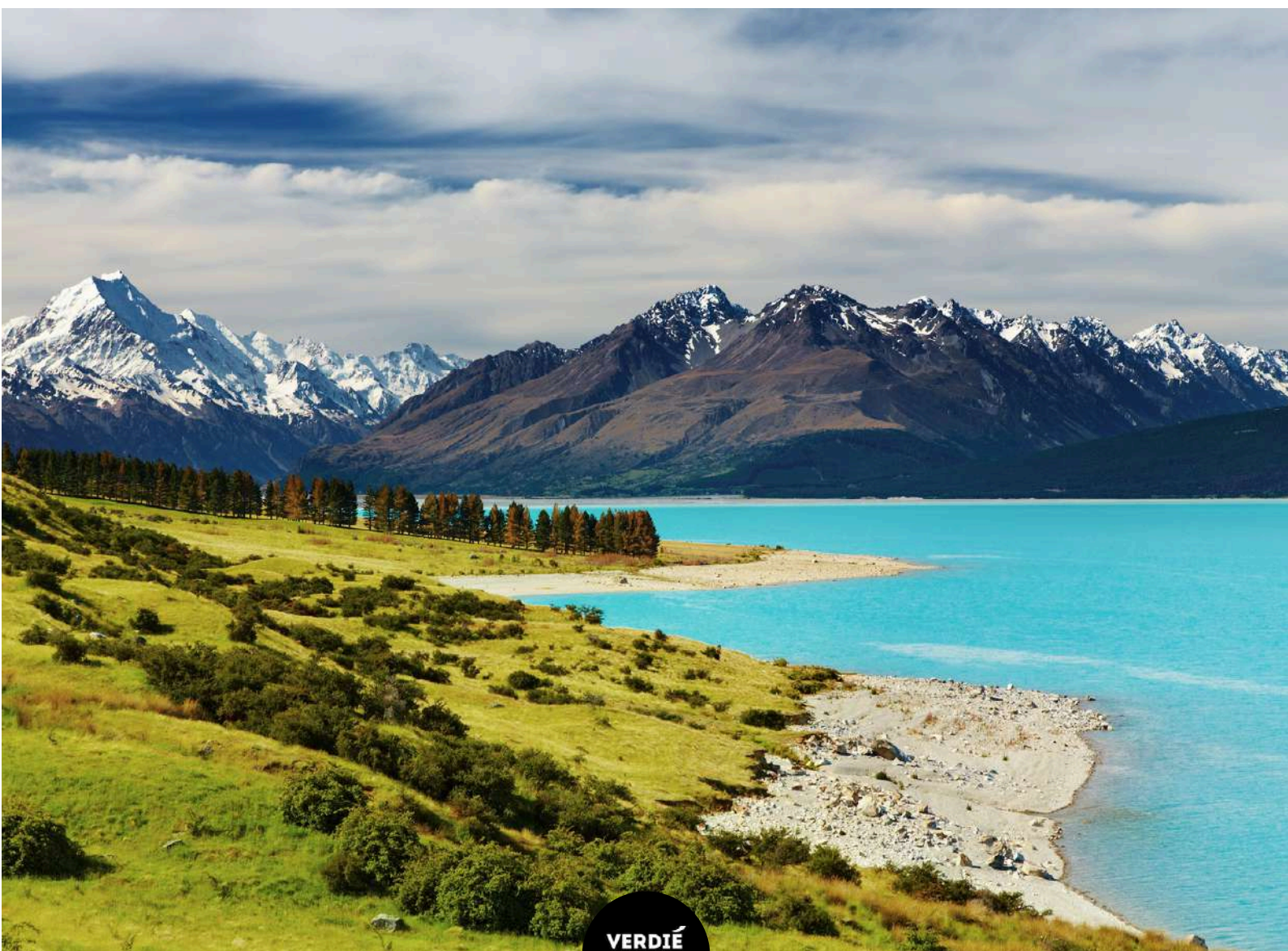
RENDEZ-VOUS À L'AÉROPORT DE PARIS CDG.

Décollage sur vol régulier à destination de **Auckland** (vol via) selon plan de vol 2027.

Départ de Province possible sur demande, *avec supplément.*

Assistance aux formalités d'enregistrement.

Repas, nuit et prestations à bord.




JOUR 2 : AUCKLAND

Journée en vol.

Arrivée à Auckland le soir selon plan de vol 2027.

Installation à votre hôtel.

Nichée entre deux magnifiques baies, **Auckland, plus grande ville de Nouvelle-Zélande**, séduit par son équilibre entre nature et urbanité. Moderne, dynamique et ouverte sur le monde, la ville s'étend entre volcans éteints, plages sauvages et ports animés, offrant un cadre de vie exceptionnel au cœur d'une métropole vibrante et cosmopolite.

 Nuit à votre hôtel Grand Chancellor 4* NL, ou similaire.



JOUR 3 : AUCKLAND

Petit déjeuner à l'hôtel.

Départ en matinée pour un tour panoramique de la ville, suivi d'une **croisière en catamaran dans la baie d'Auckland** afin de découvrir ses paysages maritimes, son front de mer et ses îles volcaniques dans une ambiance détendue.

Retour en ville pour un déjeuner au **restaurant panoramique situé au sommet de la Sky Tower, offrant une vue à 360° sur la ville** et le port pendant le repas.

L'après-midi et la soirée libres pour profiter d'Auckland à votre rythme, entre balades, découvertes ou détente selon les envies.

Dîner libre.

🌙✦✦✦ Nuit à votre hôtel Grand Chancellor 4* NL, ou similaire.



JOUR 4 : AUCKLAND - HOBBITON - ROTORUA



Journée en pension complète.



Petit déjeuner à l'hôtel.

Départ vers **Rotorua**, en traversant les plaines fertiles de la **région de Waikato**.

Visite guidée du site de Hobbiton Movie Set, le célèbre village des Hobbits de la saga du The Lord of the Rings, où les décors parfaitement conservés permettent une immersion unique dans l'univers des films, avec **déjeuner sur place dans ce cadre enchanteur**.

Continuation vers **Rotorua**, réputée pour son activité géothermique et sa culture maorie, puis **tour de ville à l'arrivée** afin de découvrir les premiers sites emblématiques.

Installation à l'hôtel.

Votre soirée sera dédiée à une initiation à la culture Maori avec un spectacle folklorique.

Dîner "hangi", méthode traditionnelle maorie de cuisson des aliments à l'aide de pierres chauffées enterrées dans un four à fosse.



Nuit à votre hôtel Distinction Rotorua 4* NL, ou similaire.

JOUR 5 : ROTORUA



Journée en pension complète.

Petit déjeuner à l'hôtel.

Visite du **centre culturel Te Puia** dans la vallée thermale de **Te Whakarewarewa**. Vous y verrez la très belle architecture typique Maori, l'institut de gravure et tissage mais aussi les geysers et autres phénomènes naturels d'origine volcanique.

Déjeuner en cours de visite.

Visite de la **vallée thermale de Hell's Gate**, puis vous profiterez d'un peu de détente dans les thermes, entre les bassins de boue et piscine aux eaux soufrées face aux fumeroles. Puis retour à Rotorua.

Formation Kéwalé en fin de journée.

Dîner à votre hôtel.



Nuit à votre hôtel Distinction Rotorua 4* NL, ou similaire.



JOUR 6 : ROTORUA ✈️ QUEENSTOWN



Petit-déjeuner à l'hôtel.

Transfert à l'aéroport de Rotorua Airport et **envol vers Queenstown**, via Christchurch.

Entourée de montagnes majestueuses et nichée sur le bord du lac Wakatipu, **Queenstown est une destination privilégiée** à toute période de l'année. Laissez-vous séduire par cette ville aux paysages spectaculaires, aussi surnommée la « St Moritz du Sud ».

Déjeuner libre à l'aéroport selon les horaires de vol et les envies de chacun.

À l'arrivée, un nouveau chauffeur vous attend, puis transfert vers l'hôtel pour vous installer suivi de l'installation pour deux nuits dans la région.

En soirée, **dîner dans un restaurant panoramique sur les hauteurs de la ville, accessible en télécabine**, offrant une vue spectaculaire sur Queenstown et son environnement alpin au coucher du soleil.

🌙 ✨ Dîner et nuit à votre hôtel Millennium Queenstown 4* NL, ou similaire.

**JOUR 7 : MILFORD SOUND - FIORDLAND
NATIONAL PARK**



Journée en pension complète.

Petit déjeuner à l'hôtel.

Départ matinal en direction du **Parc National du Fiordland**. La route longe le **lac Wakatipu** puis continue entre fermes d'élevage de moutons et villages pionniers jusqu'à **Te Anau**, porte d'entrée du parc national du Fiordland.

De là, c'est une route superbe et un paysage incontaminé qui vous amènera au **fjord Milford**, le long de **la plaine d'Eglinton** flanquée de montagnes élevées et au-delà du **tunnel d'Homer** creusé dans le granit vers la **vallée de Cleddau** d'où vous aurez un panorama grandiose.

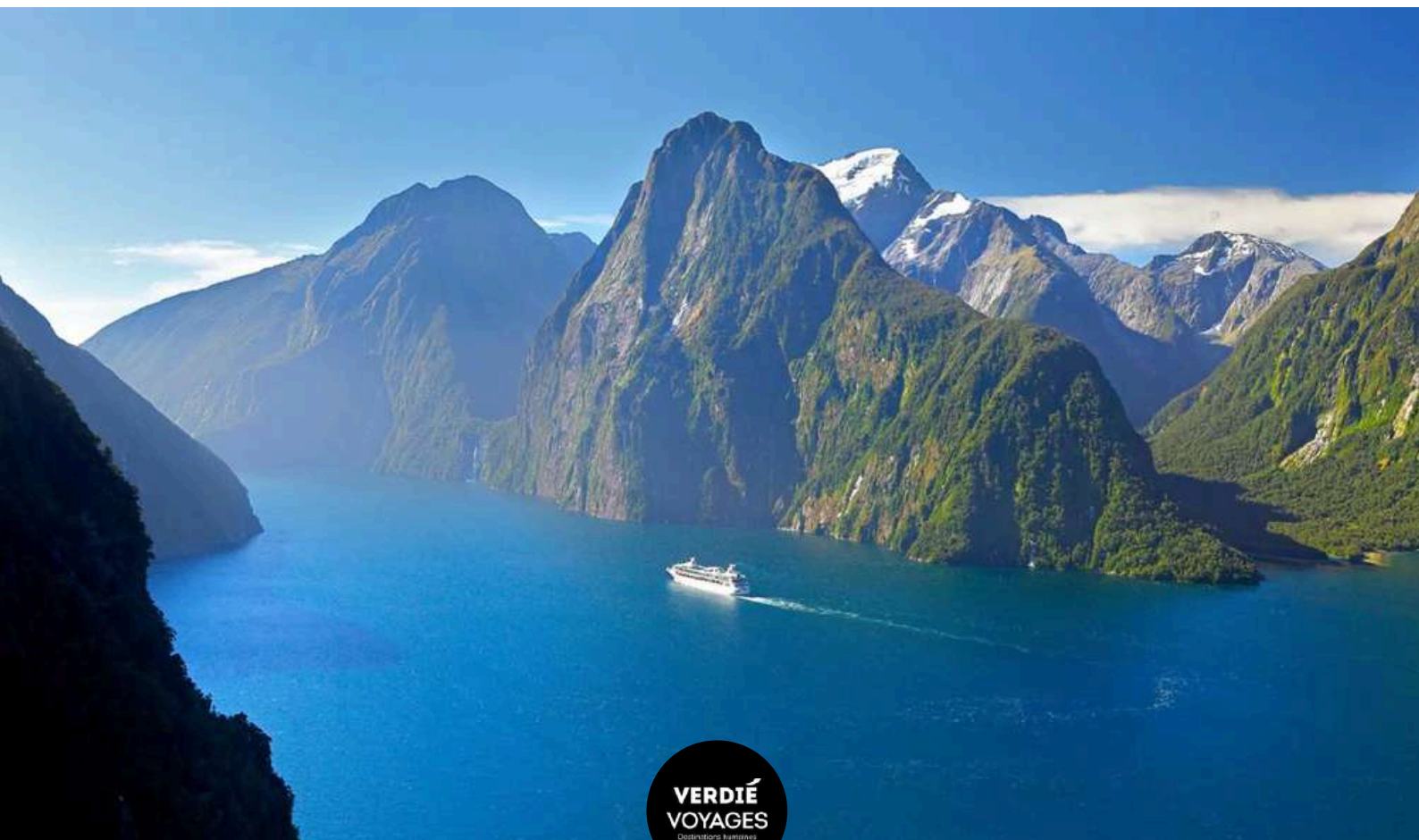
Embarquement pour une croisière d'environ 1h45 sur le fjord.

Déjeuner pique-nique à bord.

Retour à Queenstown en fin de journée.



Dîner et nuit à votre hôtel Millennium Queenstown 4* NL, ou similaire.



Kēwalē

FORMATIONS ÉVALUONS



Plongez dans l'aventure avec Milford Sun, pour éveiller vos sens et créer des souvenirs inoubliables. Entre paysages à couper le souffle, activités exclusives et moments de détente, chaque journée devient une expérience unique.



VERDIÉ
VOYAGES
Distributors Worldwide

JOUR 8 : QUEENSTOWN

Petit déjeuner à l'hôtel.

Journée détente à Queenstown, avec activités optionnelles en supplément.
Déjeuner libre.

Optez pour :

- Une expédition rafting sur la rivière Shotover, durée environ 4h30,
- Une excursion au parc national du Mt Aspiring, safari jet boat sur la rivière Dart et 4x4, durée environ 5h30,
- Une sortie en parapente,
- Une activité saut à l'élastique,

Formation Kéwalé en fin de journée.

Dîner.



Nuit à votre hôtel Millennium Queenstown 4* NL, ou similaire.



JOUR 9 : QUEENSTOWN - MONT COOK



Journée en pension complète.

Petit déjeuner à l'hôtel.

Vous quittez votre hôtel en direction des **plaines de Canterbury**, la région agricole la plus intensive du pays, avant de monter vers les hauts plateaux de **Mackenzie Country**, région d'élevage aux paysages alpins somptueux où les lupins sauvages et hautes herbes tapissent les vallées sur fond de lacs aux eaux turquoise et des sommets enneigés des Alpes de Nouvelle Zélande.

Déjeuner en cours de route, avant d'arriver au village à la base du Mont Cook.

Puis, vous partirez en excursion en zodiac sur le **lac terminal aux pieds du glacier Tasman**. Naviguez sur le lac glaciaire Tasman et soyez témoin de l'énormité du plus grand glacier de Nouvelle-Zélande au milieu des icebergs flottants



Dîner et nuit à votre hôtel Hermitage à Mont Cook NL, ou similaire.



JOUR 10 - MONT COOK - CHRISTCHURCH



Journée en pension complète.

Petit déjeuner matinal à l'hôtel.

Départ du Mont Cook pour Christchurch.

Arrêts photo aux **lacs Pukaki et Tekapo, célèbres pour leurs eaux turquoise et leurs panoramas alpins**, avant de descendre vers les vastes plaines de Canterbury, cœur agricole du pays.

Déjeuner en cours de route, puis continuation vers Christchurch.

Arrivée en milieu d'après-midi, **tour de ville** pour découvrir cette cité mêlant héritage et modernité, avant l'installation à l'hôtel en centre-ville pour 3 nuits.



Dîner et nuit à votre hôtel Rydges Latimer 4* NL, ou similaire.



JOUR 11 : CHRISTCHURCH - KAIKOURA



Journée en pension complète.

Petit déjeuner à votre hôtel.

Départ matinal vers **Kaikoura petite ville portuaire entre l'Océan Pacifique et les montagnes**, réputée l'incroyable richesse de ses eaux, habitat naturel d'animaux marins et plus spécialement baleines, dauphins et otaries.

Vous effectuerez une **croisière d'observation des baleines** et autres animaux de mer au large de Kaikoura. Une fosse profonde est l'habitat naturel d'une importante colonie de cachalots.

Déjeuner pique-nique à bord.

Retour **Christchurch**, dans l'après-midi et fin de journée libre.



Dîner et nuit à votre hôtel Rydges Latimer 4* NL, ou similaire.



JOUR 12 : CHRISTCHURCH - ARTHUR'S PASS



Journée en pension complète.

Petit déjeuner matinal à l'hôtel.

Transfert à la gare pour embarquer à bord du **mythique TranzAlpine en direction de Arthur's Pass**, pour un voyage spectaculaire à travers montagnes, gorges et forêts : un des plus beaux trajets ferroviaires au monde. Puis retour à Christchurch.

Déjeuner à Christchurch, dans un restaurant près des jardins botaniques.

Dans l'après-midi, temps libre pour explorer les beaux **jardins botaniques**.

Dîner de clôture dans le restaurant du Tramway, tandis que celui-ci circule autour du centre-ville pour une expérience inédite.



Dîner et nuit à votre hôtel Rydges Latimer 4* NL, ou similaire.



JOUR 13 : CHRISTCHURCH ✈️ PARIS

Petit déjeuner à l'hôtel.

Départ et transfert à l'aéroport de Christchurch pour votre vol retour.

Envol vers Paris, avec escale selon plan de vol 2027.

Prestations à bord.



JOUR 14 : ✈️ PARIS

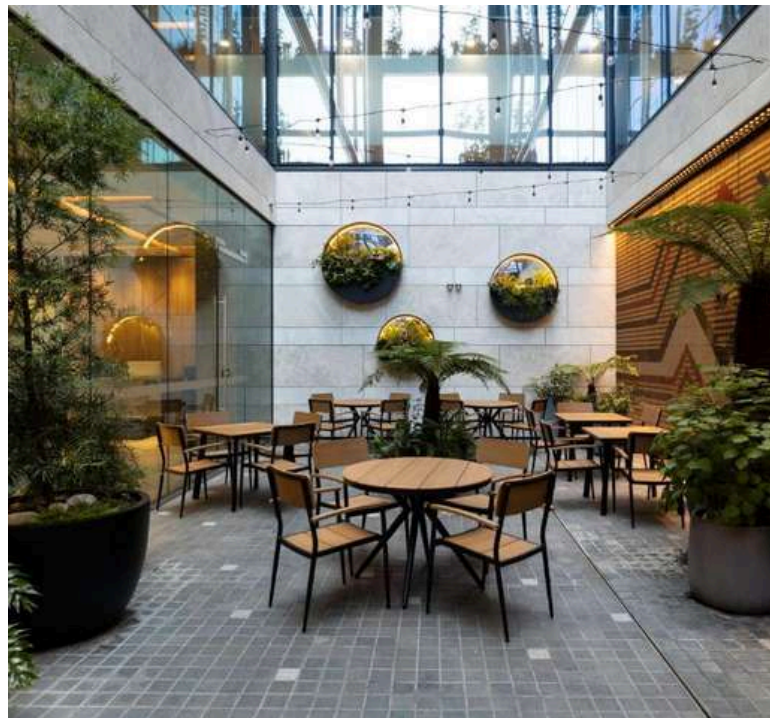
Arrivée à Paris.

Récupération des bagages.

Continuation vers la Province pour les participants concernés.



**HOTEL GRAND CHANCELLOR 4* NL
AUCKLAND - OU SIMILAIRE**



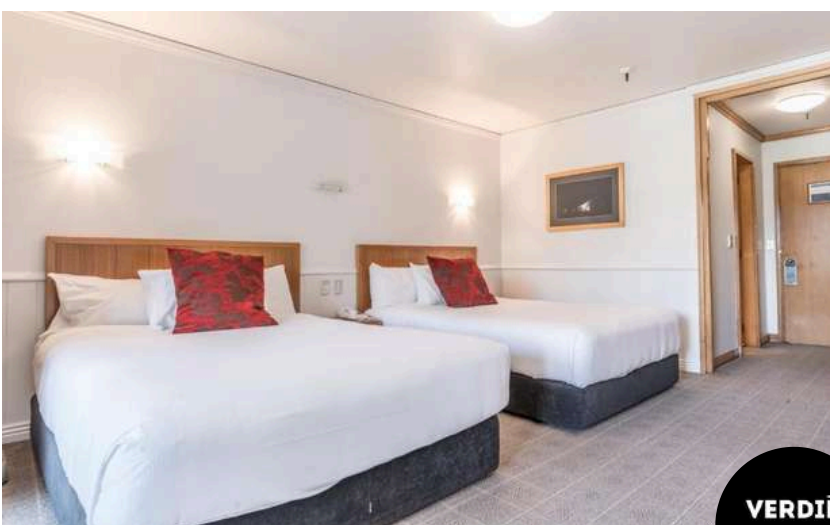
**DISTINCTION HOTEL 4*(NL)
ROTORUA - OU SIMILAIRE**



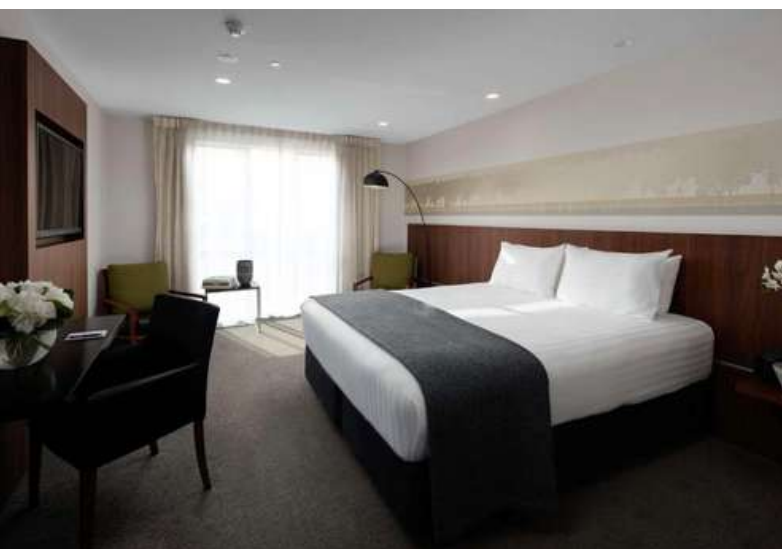
MILLENNIUM HOTEL QUEENSTOWN
4*(NL) - OU SIMILAIRE



**HERMITAGE HOTEL 4* (NL)
MONT COOK - OU SIMILAIRE**



**RYDGES LATIMER 4* NL
CHRISTCHURCH - OU SIMILAIRE**





VOS TARIFS

Dates	Du 19 novembre au 2 décembre 2027
Tarif par personne base chambre double/ twin à partager	7 495 €
Supplément chambre individuelle	+ 1 160 €

➡ CE PRIX COMPREND :

Les vols réguliers internationaux : Paris CDG / Auckland - Christchurch / Paris CDG, sur vols réguliers avec escale selon plan de vol 2027 au départ de Paris,
Les taxes aéroport d'une valeur de 195 € et surcharges carburant susceptibles de modification jusqu'au départ,
L'accueil personnalisé francophone par votre guide-chauffeur à l'arrivée,
Le transport en bus privé (hors journées libres),
Les services d'un guide francophone qualifié durant vos visites,
Le logement en chambre double et/ou twin standard dans les hébergements cités, ou similaires, pour 11 nuits,
Les repas tels que mentionnés au programme (avec eau à table),
Les excursions et visites mentionnées au programme,
Les droits et frais d'entrées dans les sites mentionnés au programme,
Les taxes locales susceptibles d'entraîner une révision du prix en cas d'augmentation ou de diminution du taux applicable,
Les assurances assistance-rapatriement.

➡ CE PRIX NE COMPREND PAS :

Le supplément départ de Province : à partir de +190 € / personne, sous réserve de disponibilité à la réservation ferme,
Les extras divers, les boissons et les dépenses personnelles,
Le supplément chambre individuelle : + 1 160€,
Les repas non mentionnés ou indiqués comme "libres",
Les activités optionnelles à Queenstown - tarifs sur demande et sous réserve de disponibilité,
La formation Kéwalé de 10 heures : + 320€ à régler directement à l'organisme de formation au 09 74 77 11 00 ou contact@kewale.fr
Les pourboires à votre appréciation aux guides et chauffeurs,
Les assurances annulation et bagages - tarif sur demande (généralement comprise avec règlement par carte visa 1er, Gold ou similaire, se renseigner auprès de votre établissement bancaire),
De manière générale toute prestation non mentionnée.

*Nos tarifs ont été établis le 18/04/2026 1 NZD = 0.49 € selon les conditions économiques en vigueur à ce jour
Tarif base 25 participants sous réserve de réajustement, de la part de nos prestataires de services, de la fluctuation du taux de change, de l'augmentation du coût du pétrole et du nombre de participants définitifs.
Photos non contractuelles.
Programme sujet à modifications en fonction du plan de vol 2027.*

FORMALITÉS



DOCUMENTS DE VOYAGE

Pour rentrer en Nouvelle-Zélande, les ressortissants français doivent disposer **d'un passeport en cours de validité, d'une autorisation de voyage électronique (NZeTA), d'un billet d'avion de retour.**

Pour les autres nationalités, il convient de se renseigner auprès des autorités compétentes.



SANTÉ & INFORMATION SUR LA DESTINATION

Aucun vaccin n'est obligatoire pour aller en Nouvelle Zélande à ce jour, mais il est recommandé d'avoir ses vaccins à jour (DTPolio, ROR, hépatite A et B).

Pour des informations détaillées et les dernières actualités sur la destination, consultez le site officiel des conseils aux voyageurs :

<https://www.diplomatie.gouv.fr/fr/conseils-aux-voyageurs/conseils-par-pays-destination/nouvelle-zelande>

INFORMATIONS PRATIQUES POUR VOYAGER EN NOUVELLE ZÉLANDE

Géographie :



La Nouvelle-Zélande est un pays d'Océanie situé dans le sud-ouest de l'océan Pacifique, composé principalement de deux grandes îles, l'île du Nord et l'île du Sud, ainsi que de nombreuses îles plus petites. Son territoire offre une grande diversité de paysages spectaculaires, allant de plages sauvages et de forêts luxuriantes à des montagnes majestueuses et des volcans actifs. Le pays est notamment réputé pour des sites emblématiques tels que le parc national de Fiordland, le Milford Sound ou encore le mont Cook. Sa capitale est Wellington, tandis que Auckland constitue le principal centre économique et urbain du pays.



Décalage horaire :

Le décalage horaire entre Paris et Auckland est de +12 heures. Par exemple, quand il est 10h à Paris, il est 22h à Auckland



Communications :

Le réseau mobile est bien développé dans les villes. WIFI dans les hôtels et restaurants. Se renseigner auprès de son opérateur en amont pour le forfait international.



Électricité :

Le courant est de 230 à 240 volts, 50 Hz. Les prises électriques sont de type I (à trois broches plates inclinées). Adaptateur nécessaire.



Pourboires :

En Nouvelle-Zélande, le pourboire n'est pas d'usage. Mais pour un service exceptionnel, un petit geste est apprécié, sans montant ni pourcentage imposé.



Argent :

La monnaie locale est le dollar néo-zélandais (NZD), 1 NZD ≈ 0,55 € (taux indicatif, peut varier).



Vêtements

En Nouvelle-Zélande en novembre, prévoyez des vêtements légers et confortables pour profiter du printemps et des activités en plein air, ainsi que de bonnes chaussures de marche. Ajoutez un coupe-vent ou une veste imperméable légère, car la météo peut être changeante. Et une tenue plus habillée pour vos soirées si vous le souhaitez.



Cuisine :

Cuisine aux influences maorie et européennes, la Nouvelle-Zélande est connue pour des plats emblématiques comme le hangi, l'agneau rôti ou encore les green-lipped mussels, chaque région proposant aussi ses spécialités locales.

VOS CONTACTS VERDIÉ VOYAGES

Pour toute question sur ce voyage, je téléphone au
05 81 19 20 61

Pour m'inscrire, j'envoie **le bulletin d'inscription signé et la copie de mon passeport valide.**

Noémie, Sandra et Delphine sont à votre écoute :

VERDIÉ VOYAGES



PAR TÉLÉPHONE : **05 81 19 20 61**
DU MARDI AU VENDREDI
De 9h00 à 12h00 et de 14h00 à 17h00



PAR MAIL
KEWALE-EVASIONS@VERDIEVOYAGES.COM

À L'AGENCE / SERVICE GROUPES TOULOUSE
25 , ALLÉES JEAN JAURÈS
31000 TOULOUSE

**VERDIÉ
VOYAGES**
Distributeur membre